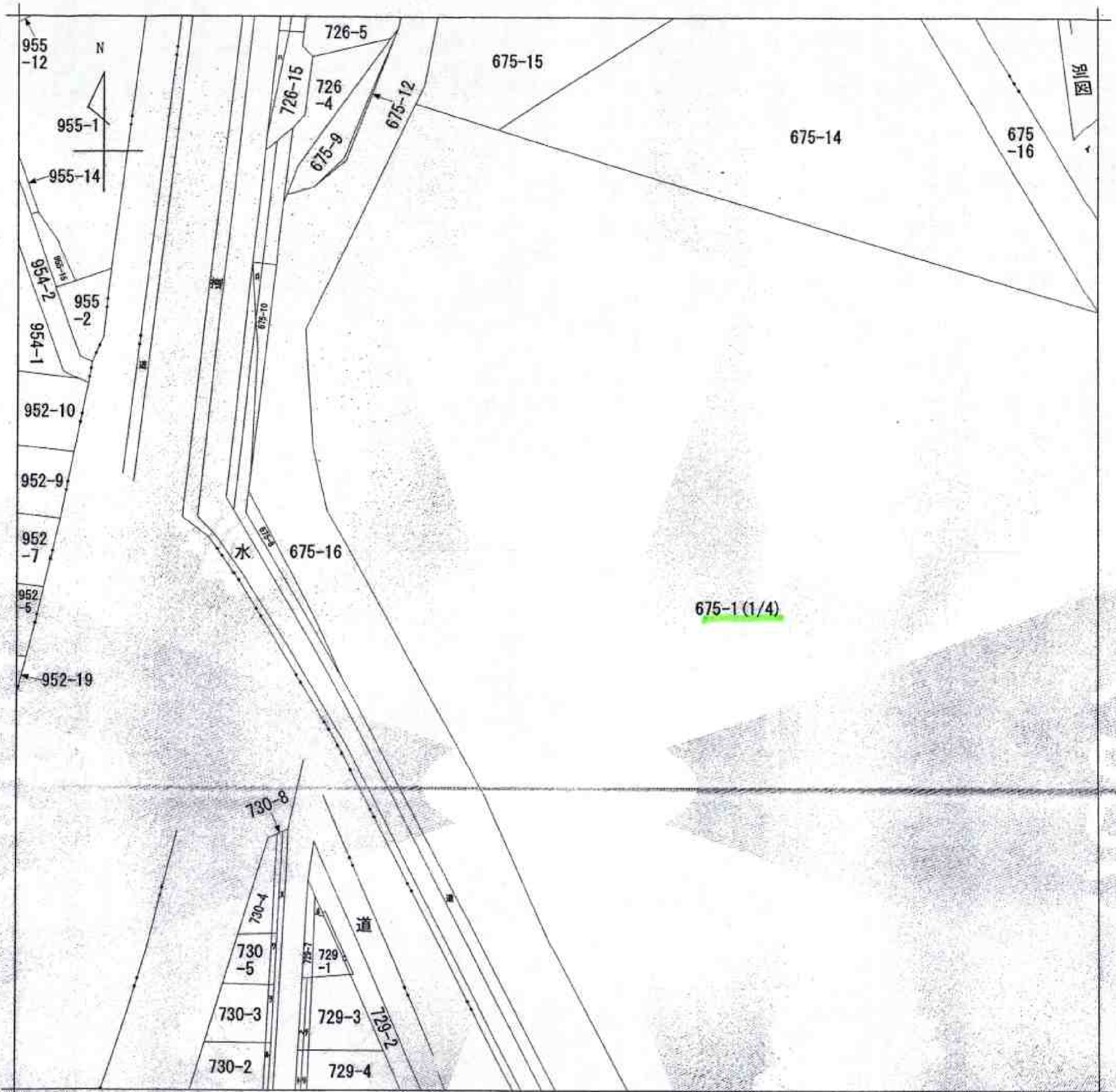


イ 732-9 ホ 729-11 ニ 729-10
 ロ 675-11 ヘ 729-5 ハ 726-3
 ハ 726-3 ト 729-6 ニ 729-10
 ニ 729-10 チ 729-8 リ 730-9
 リ 730-9 シ 730-1 ル 730-6
 ル 730-6 テ 730-7



(注) 地図に準ずる図面は、土地の区画を明確にした不動産登記法所定の地図が備え付けられるまでの間、これに代わるものとして備え付けられている図面で、土地の位置及び形状の概略を記載した図面です。



請求部	所在	南埼玉郡白岡町大字小久喜字下野谷		地番	675番1		
出力尺	1/600	精度区分	座標系番号又は記号	分類	地図に準ずる図面	種類	旧土地台帳附属地図
作成年月日			備付年月日(原図)			補記事項	

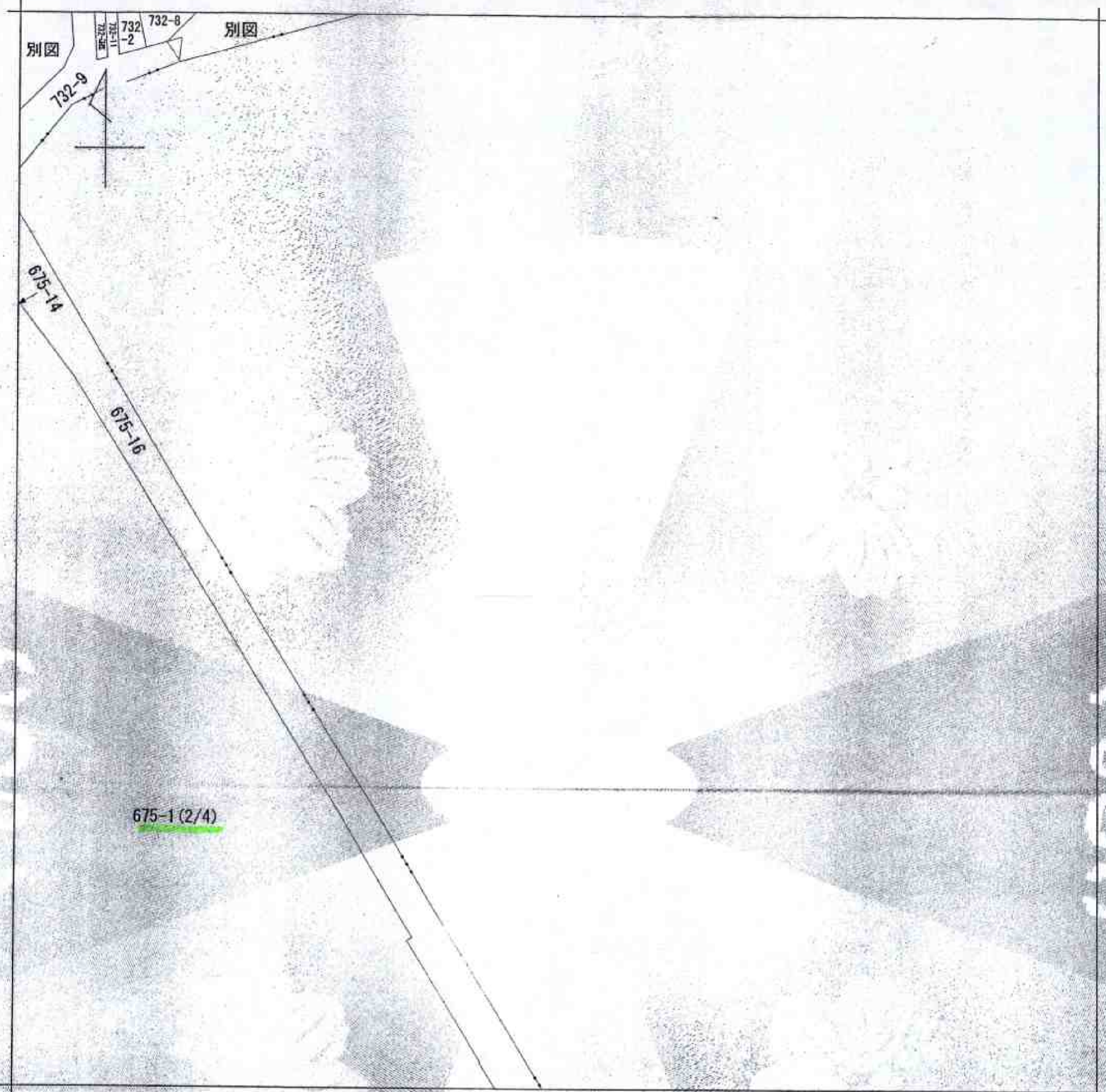
これは地図に準ずる図面に記録されている内容を証明した書面である。

A3番をA4番に縮小

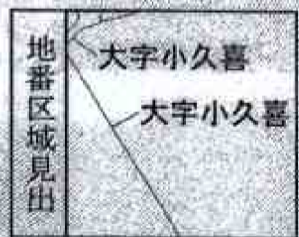
平成23年9月30日
 さいたま地方法務局久喜支局
 登記官

申請番号：3-27
 (1/4)

(6 枚目)



(注) 地図に準ずる図面は、土地の区画を明確にした不動産登記法所定の地図が備え付けられるまでの間、これに代わるものとして備え付けられている図面で、土地の位置及び形状の概略を記載した図面です。



請求部	所在	南埼玉郡白岡町大字小久喜字下野谷			地番	675番1	
出力縮	1/600	精度区分	座標系番号又は記号	分類	地図に準ずる図面	種類	旧土地台帳附属地図
作成年月日				備付年月日(原図)			補事項

これは地図に準ずる図面に記録されている内容を証明した書面である。

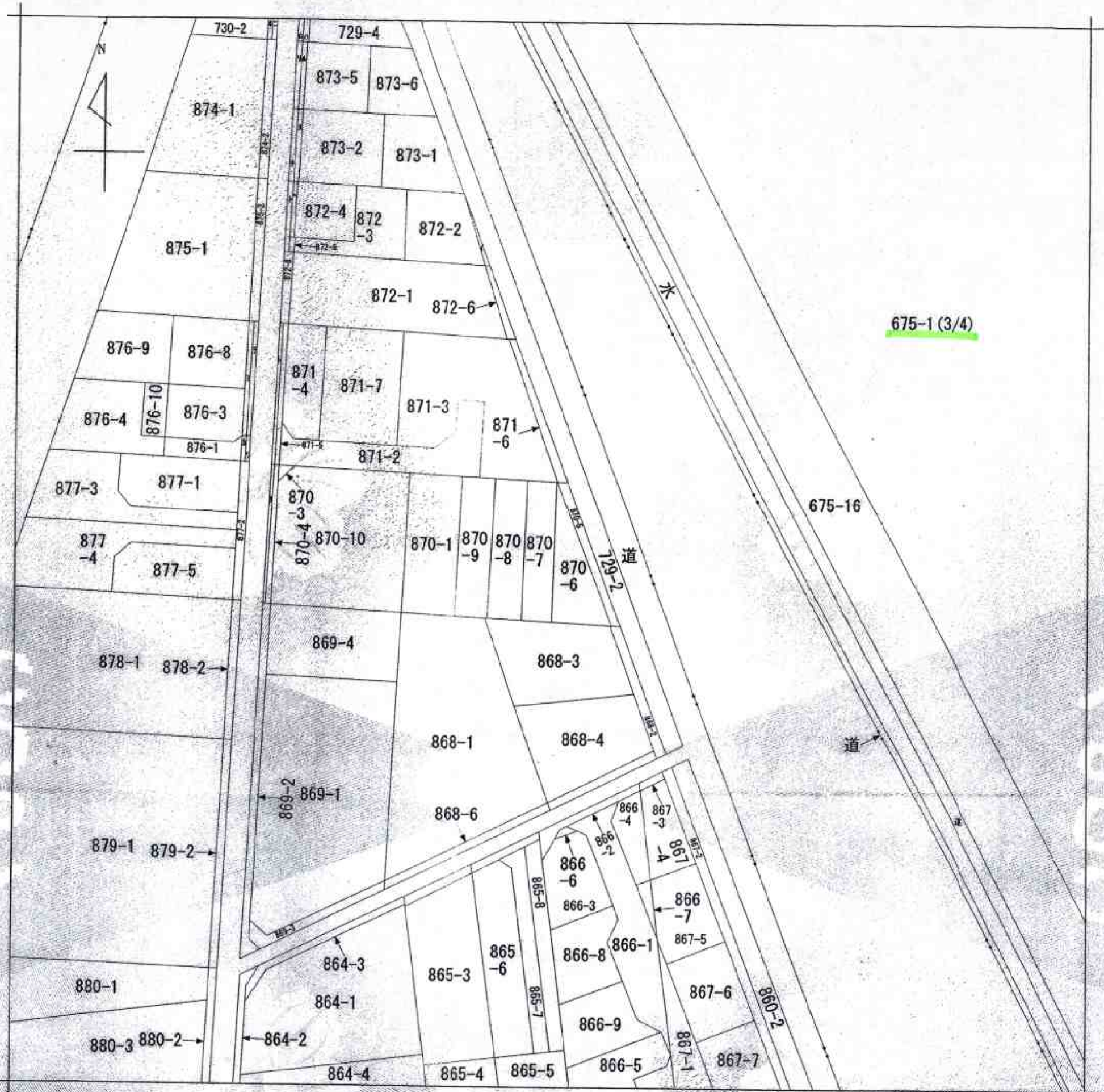
平成23年9月30日
さいたま地方務局久喜支局
登記官

申請番号：3-27
(2/4)

A3番をA4番に縮小

(7 枚目)

イ 872-7 ㊦ 730-6 ㊧ 873-4 ㊨ 876-5 ㊩ 871-1
 ロ 729-6 ㊪ 872-10 ㊫ 873-7 ㊬ 876-6
 ハ 729-9 ㊭ 872-5 ㊮ 873-8 ㊯ 876-7
 ニ 730-1 ㊰ 873-3 ㊱ 876-2 ㊲ 870-2



675-1 (3/4)

(注) 地図に準ずる図面は、土地の区画を明確にした不動産登記法所定の地図が備え付けられるまでの間、これに代わるものとして備え付けられている図面で、土地の位置及び形状の概略を記載した図面です。

地番区域見出し
 大字小久喜
 大字小久喜

請求部分	所在	南埼玉郡白岡町大字小久喜字下野谷			地番	675番1		
出力縮尺	1/600	精度区分	座標系番号又は記号	分類	地図に準ずる図面		種類	旧土地台帳附属地図
作成年月日				備付年月日(原図)			補記事項	

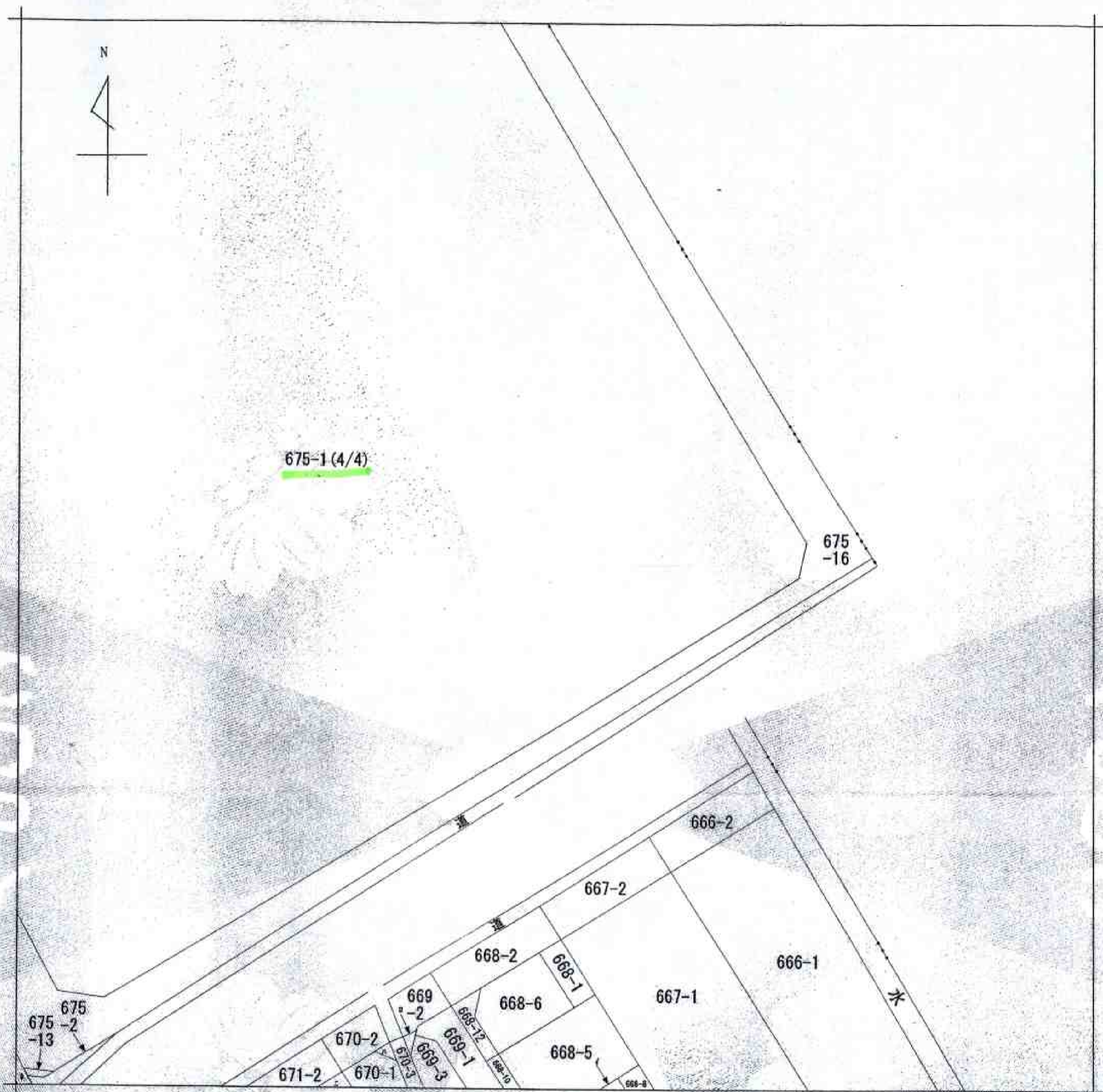
これは地図に準ずる図面に記録されている内容を証明した書面である。

平成23年9月30日
 さいたま地方法務局久喜支局
 登記官

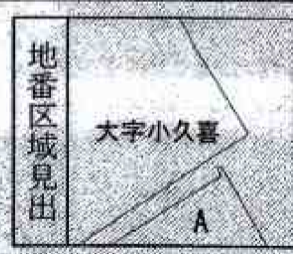
申請番号：3-27
 (3/4)

A3番をA4番に縮小

(8 枚目)



(注) 地図に準ずる図面は、土地の区画を明確にした不動産登記法所定の地図が備え付けられるまでの間、これに代わるものとして備え付けられている図面で、土地の位置及び形状の概略を記載した図面です。



請求部	所在	南埼玉郡白岡町大字小久喜字下野谷				地番	675番1		
出力縮尺	1/600	精度区分	座標系番号又は記号	分類	地図に準ずる図面		種類	旧土地台帳附属地図	
作成年月日				備付年月日(原図)				補記事項	

これは地図に準ずる図面に記録されている内容を証明した書面である。

平成23年9月30日
 さいたま地方法務局久喜支局
 登記官

申請番号：3-27
 (4/4)

A 3番をA 4番に縮小

(9 枚目)