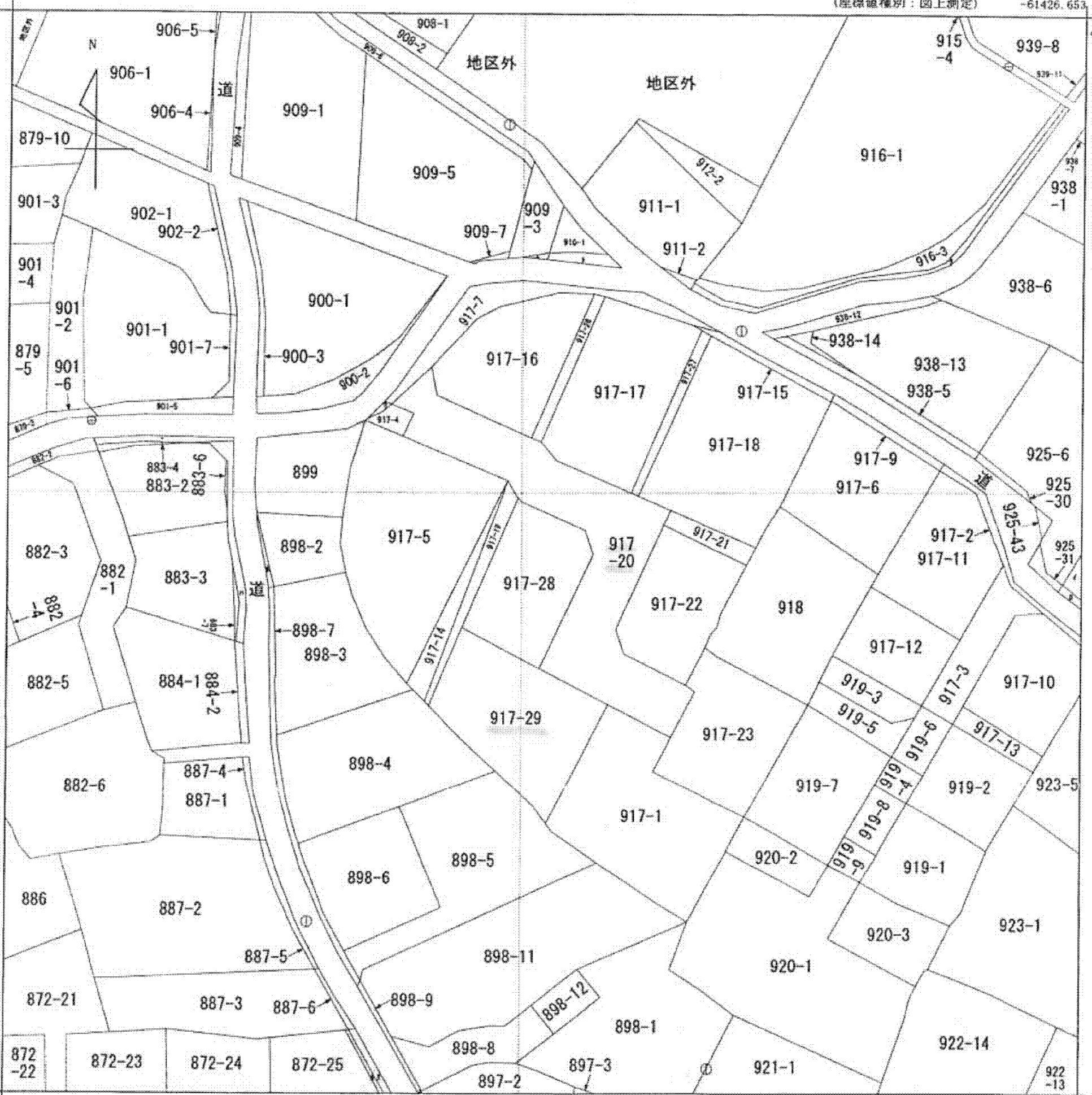


925-33 909-2 888-1  
 883-1 910-2 888-3  
 883-5 916-2 897-6

(座標値種別：図上測定) -61426.653



-61551.653 (座標値種別：図上測定)

(注) 図郭座標値は、国土交通省国土地理院が公表した座標補正パラメータによる修正がされています。

地番区域見出  
 大字神保原町

請求部	所在	児玉郡上里町大字神保原町字和尚				地番	917番20	
出力縮尺	1/500	精度区分	甲三	座標系番号又は記号	IX	分類	地図(法第14条第1項)	
種類	地籍図		作成年月日		昭和42年2月	備付年月日(原図)	補記事項	

これは地図に記録されている内容を証明した書面である。

(さいたま地方法務局本庄出張所管轄)

平成25年7月5日

東京法務局中野出張所

登記官

申請番号：16-2

(1/1)

(本図は原本を70%に縮小)

(7枚目)