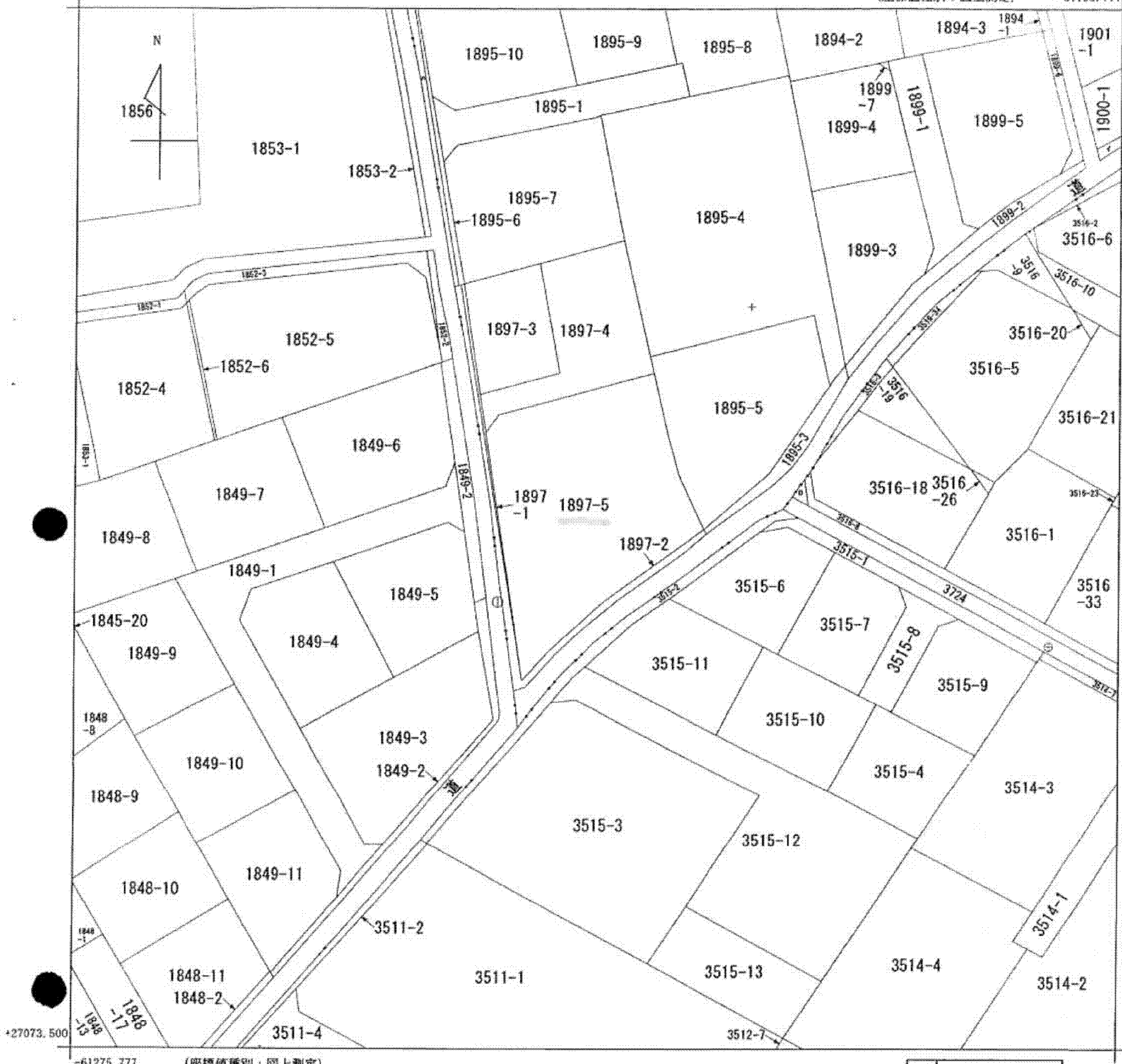


1 1900-2
 B 3516-4
 A 1895-2
 1 3511-3

(座標値種別：図上測定)

-61150.777

+27199.500



地番区域見出
 大字七本木

請求部	所在	児玉郡上里町大字七本木字三軒東前			地番	1897番5			
出力縮尺	1/500	精度区分	乙一	座標系番号又は記号	IX	分類	地図(法第14条第1項)	種類	地籍図
作成年月日	昭和41年4月			備付年月日(原図)			補記事項		

これは地図に記載されている内容を証明した書面である。

(さいたま地方法務局本庄出張所管轄)

平成24年8月7日

さいたま地方法務局飯能出張所

登記官

(本図は原本を70%に縮小)

申請番号：15-1

(1/1)

(?枚目)