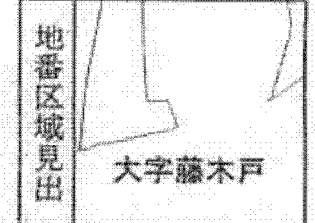
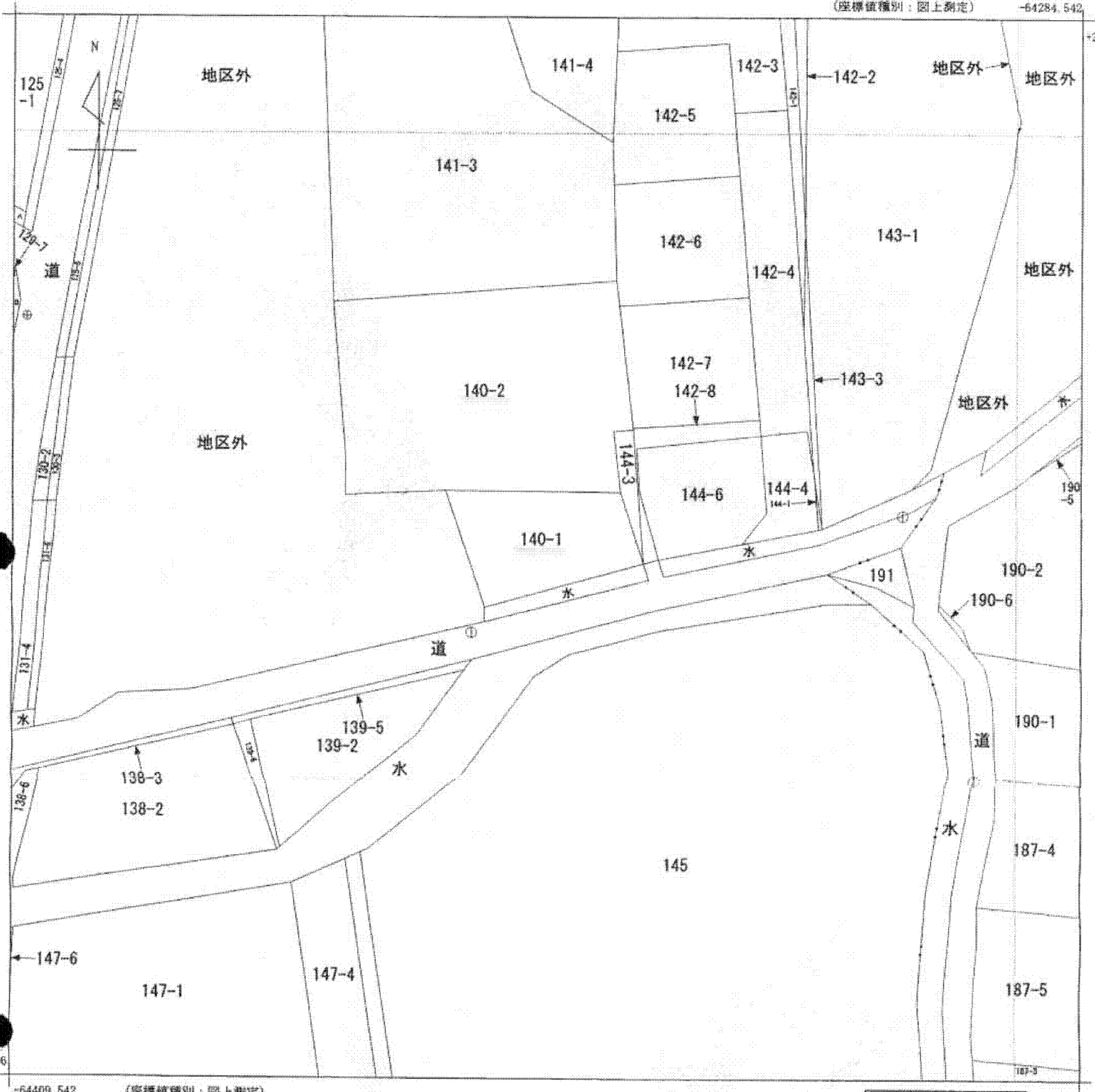


# A 3 判 を 縮 小

(座標値種別：図上測定) -64284.542

+26918.336



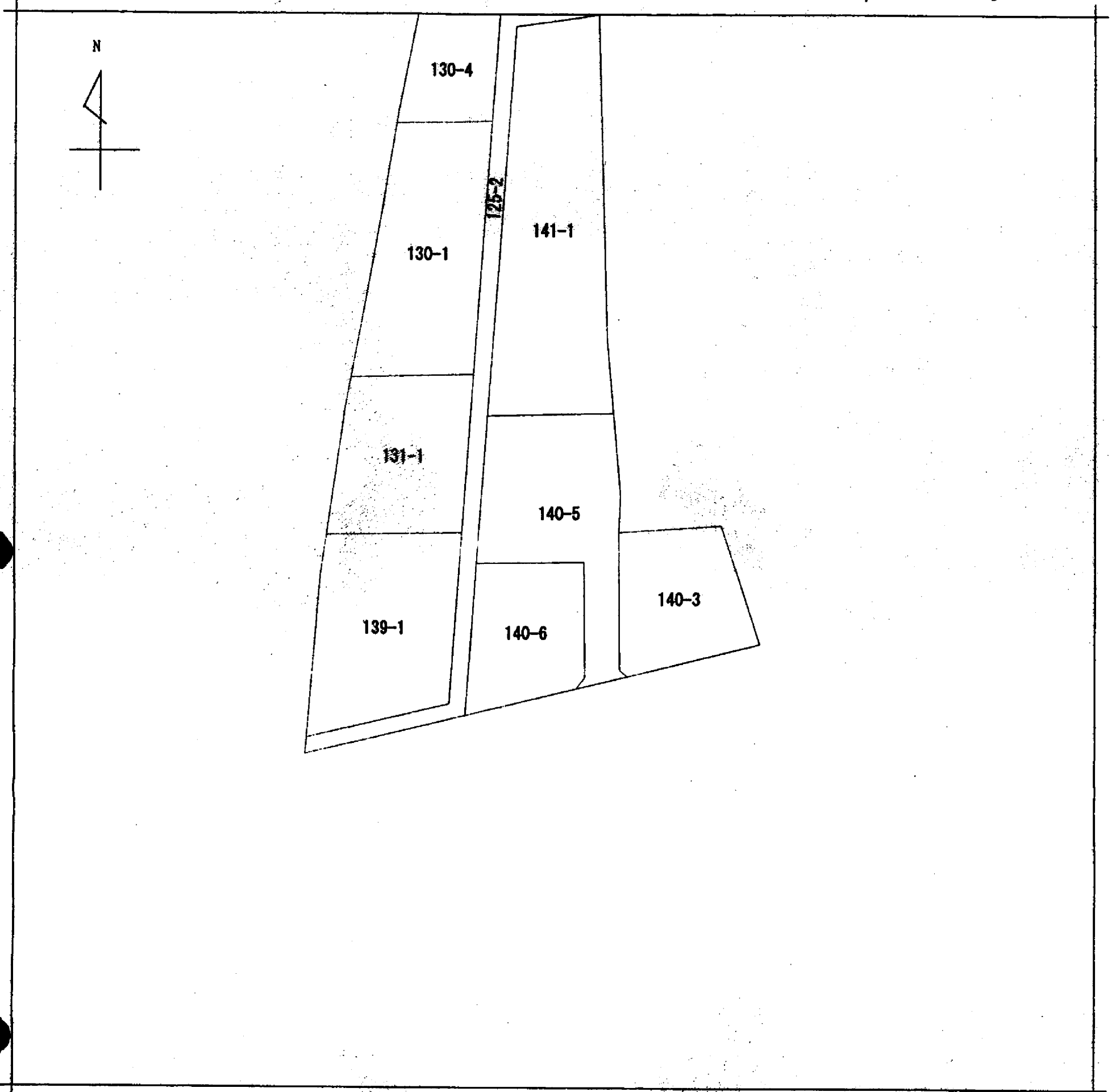
請求部	所在	児玉郡上里町大字藤木戸字関邸			地番	140番1		
出縮力尺	1/500	精度区分	座標系番号又は記号	IX	分類	地図(法第14条第1項)	種類	地籍図
作成年月日	昭和39年2月			備付年月日(原図)			補記事項	

これは地図に記録されている内容を証明した書面である。

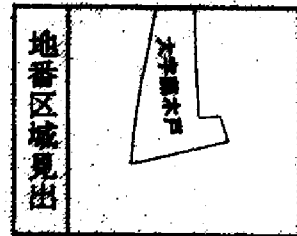
平成23年11月7日  
さいたま方法務局本庄出張所  
登記官

申請番号：19-2  
(1/1)

( 9 枚目)



(注) 地図に準ずる図面は、土地の区画を明確にした不動産登記法所定の地図が備え付けられるまでの間、これに代わるものとして備え付けられている図面で、土地の位置及び形状の概略を記載した図面です。



請 求 分	所 在	児玉郡上里町大字藤木戸字関邸				地 番	140番5		
出 力 尺	1/500	精 度 区 分		座 標 系 番 号 又 は 記 号		分 類	地図に準ずる図面	種 類	土地改良所在図
作 成 年 月 日	平成4年12月1日			備 付 年 月 日 (原 図)	平成5年5月21日		補 記 項		

これは地図に準ずる図面に記録されている内容を証明した書面である。

平成24年1月20日  
さいたま地方法務局本庄出張所  
登記官

申請番号：15-1  
(1/1)

(10 枚目)

公用