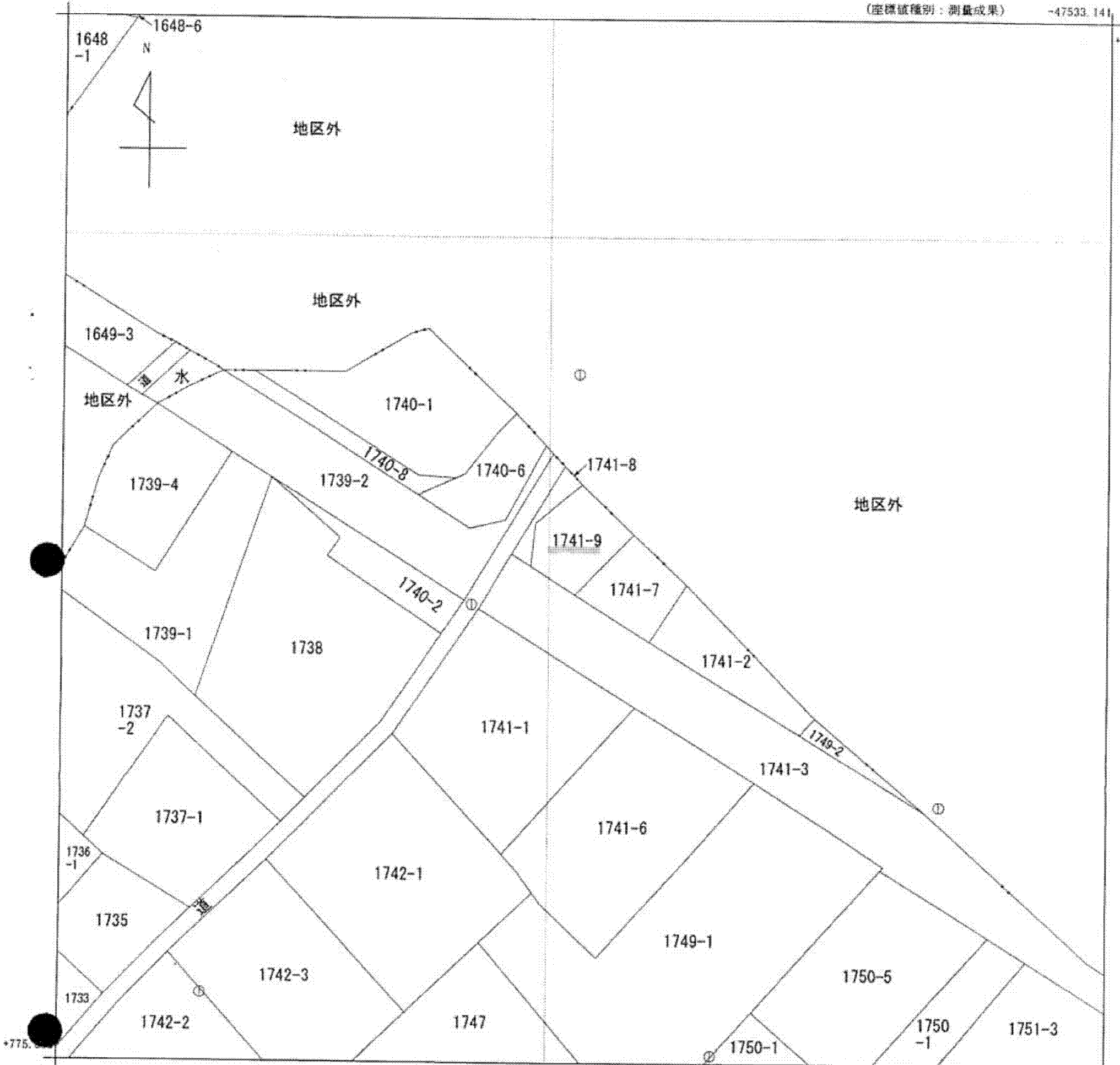


A 3 判 を 縮 小

(座標値種別：測量成果)

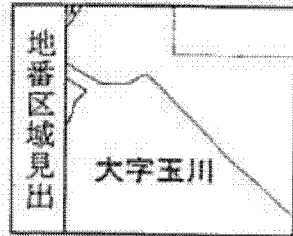
-47533.141

+901.518



-47658.141 (座標値種別：測量成果)

(注) 図郭座標値は、国土交通省国土地理院が公表した座標補正パラメータによる修正がされています。



A 大字玉川

請求部	所在	比企郡ときがわ町大字玉川字向原				地番	1741番9			
出力縮尺	1/500	精度区分	乙一	座標系番号又は記号	IX	分類	地図(法第14条第1項)		種類	地籍図
作成年月日	平成18年3月			備付年月日(原図)			補記事項			

これは地図に記録されている内容を証明した書面である。

平成25年7月3日

さいたま地方法務局東松山支局

登記官

申請番号：4-1

(1/1)

(7 枚目)