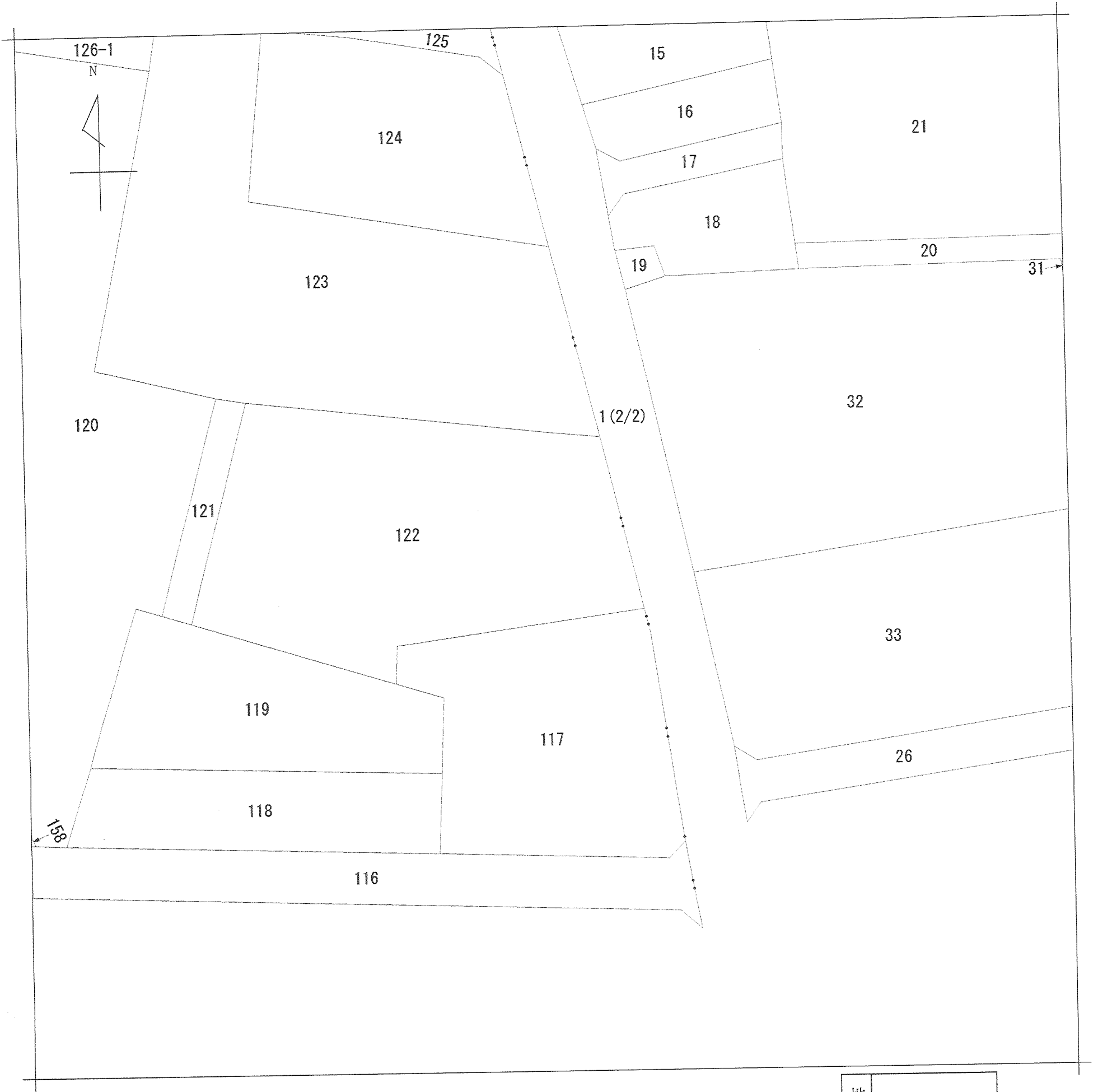
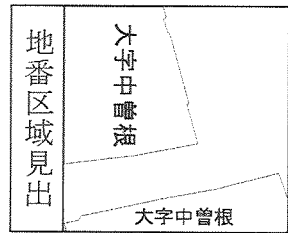
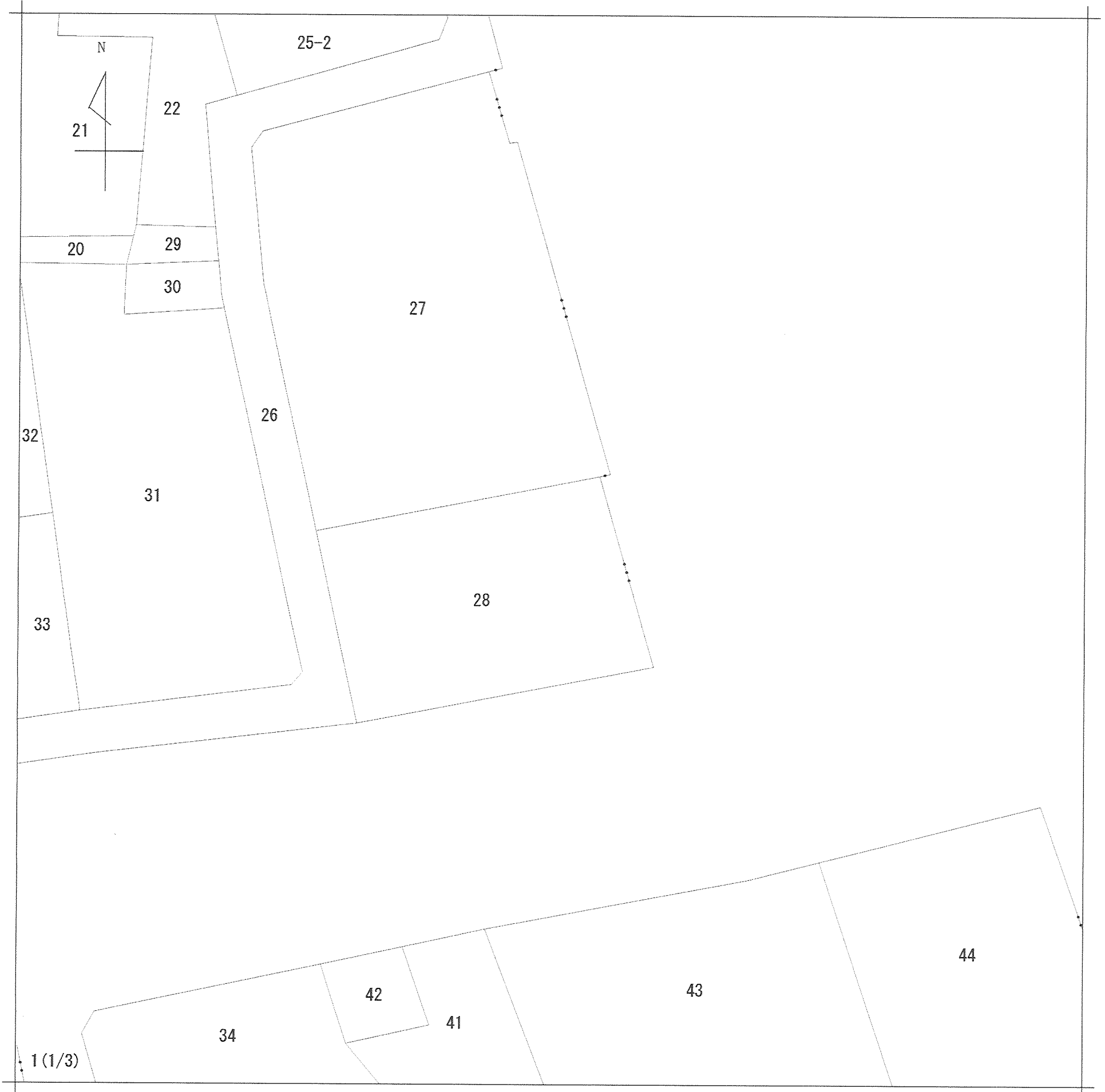


請求部分	所在	比企郡吉見町大字中曽根字東組				地番	1番		
出力尺	1/500	精度区分	座標系番号又は記号	分類	地図に準ずる図面		種類	土地改良所在図	
作成年月日	昭和57年3月23日			備付年月日(原図)			補記事項		

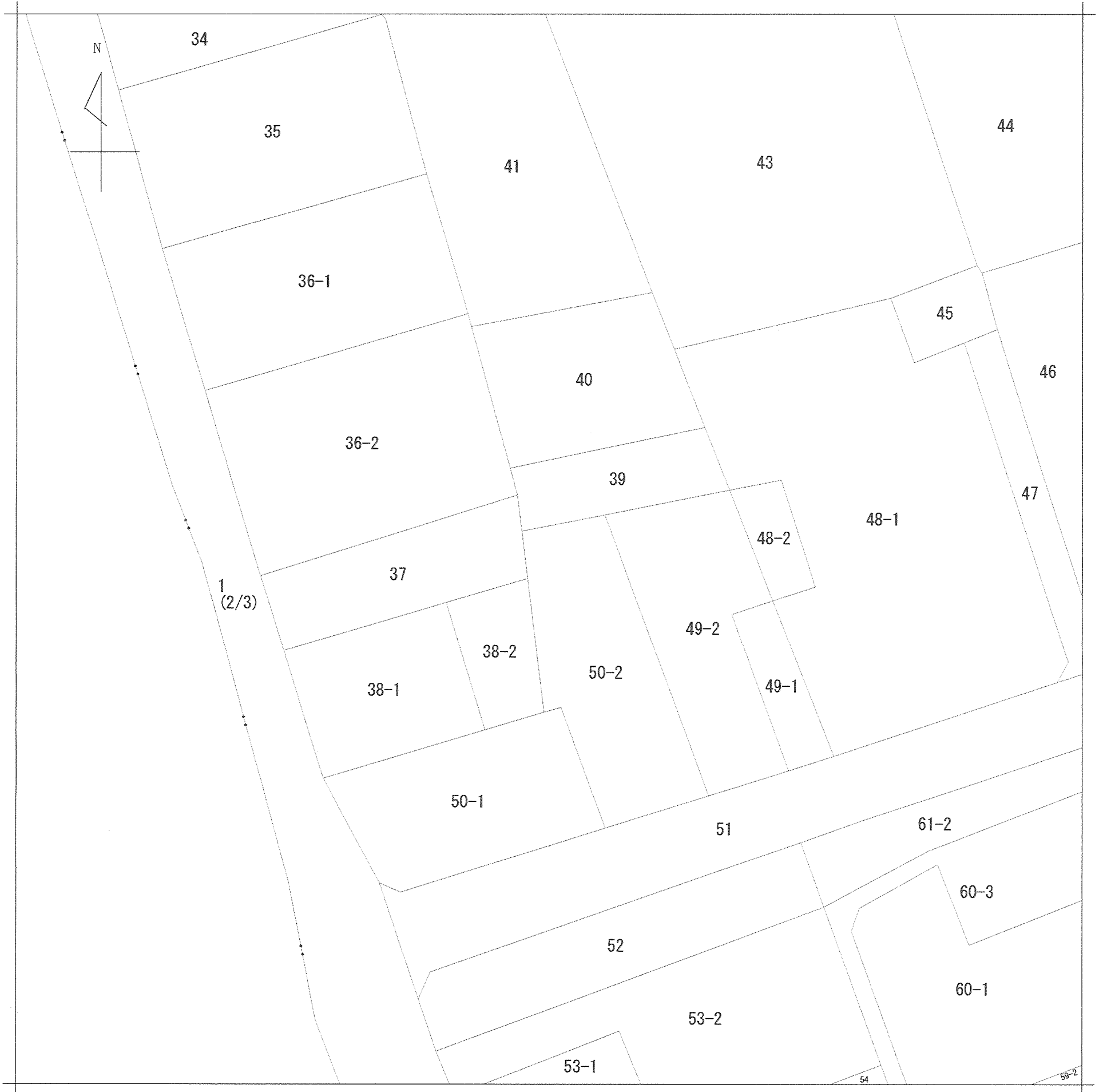


地番区域見出
大字中曽根

請求部	所在	比企郡吉見町大字中曽根字東組				地番	1番		
出力縮	1/500	精度区分		座標系番号又は記号	分類	地図に準ずる図面		種類	土地改良所在図
作成年月日	昭和57年3月23日			備付年月日(原図)		補事項			

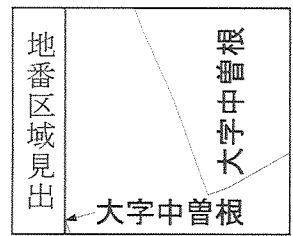
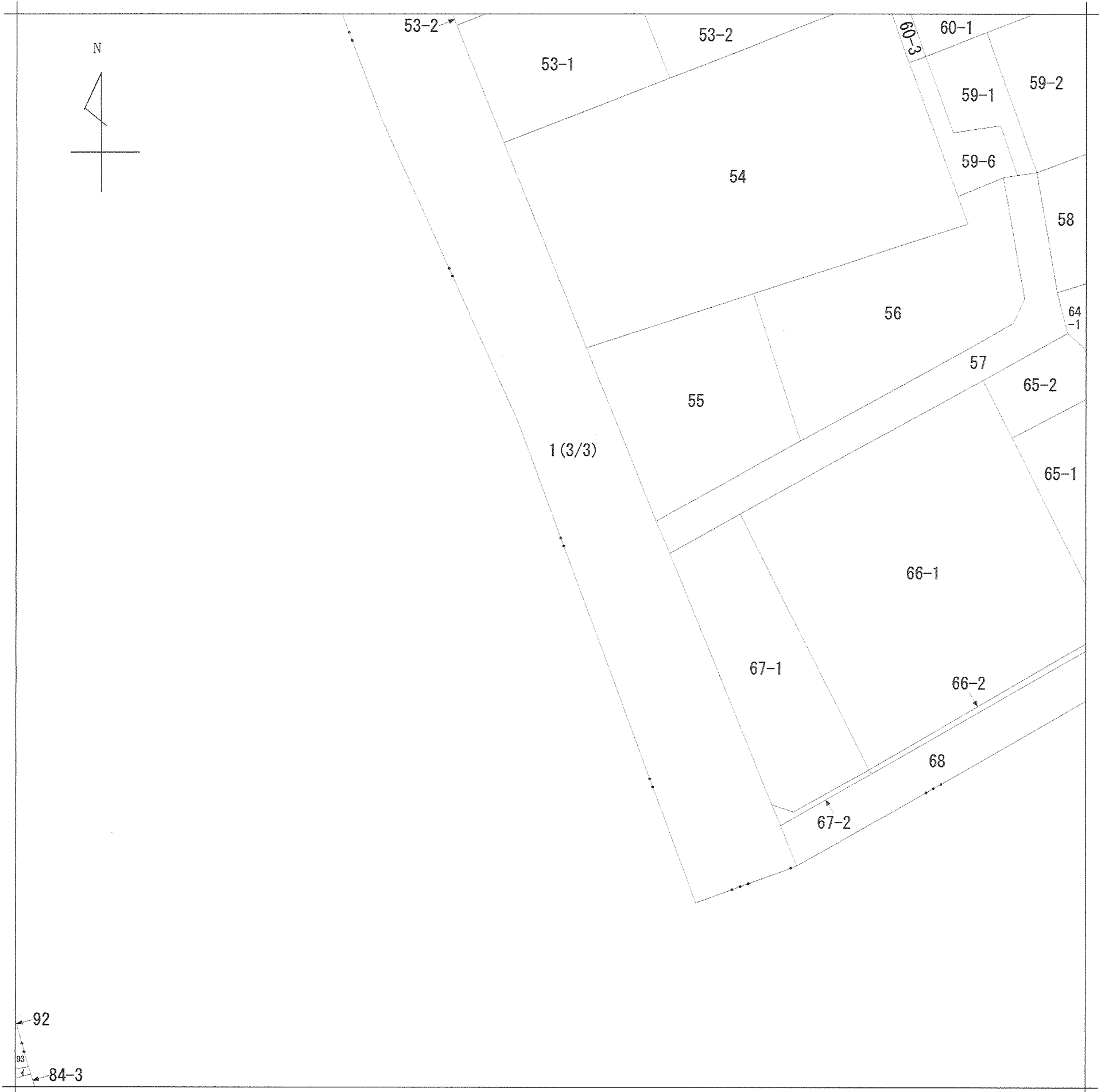


請求部	所在	比企郡吉見町大字中曽根字東組				地番	1番		
出力縮尺	1/500	精度区分	座標系番号又は記号	分類	地図に準ずる図面		種類	土地改良所在図	
作成年月日	昭和57年3月23日			備付年月日(原図)			補記事項		



地番区域見出
大字中曽根

請求部	所在	比企郡吉見町大字中曽根字東組				地番	1番		
出力縮尺	1/500	精度区分	座標系番号又は記号	分類	地図に準ずる図面		種類	土地改良所在図	
作成年月日	昭和57年3月23日			備付年月日(原図)			補事項		



請求部分	所在	比企郡吉見町大字中曾根字東組				地番	1番		
出力尺	1/500	精度区	座標系番号又は記号	分類	地図に準ずる図面		種類	土地改良所在図	
作成年月日	昭和57年3月23日			備付年月日(原図)			補記事項		