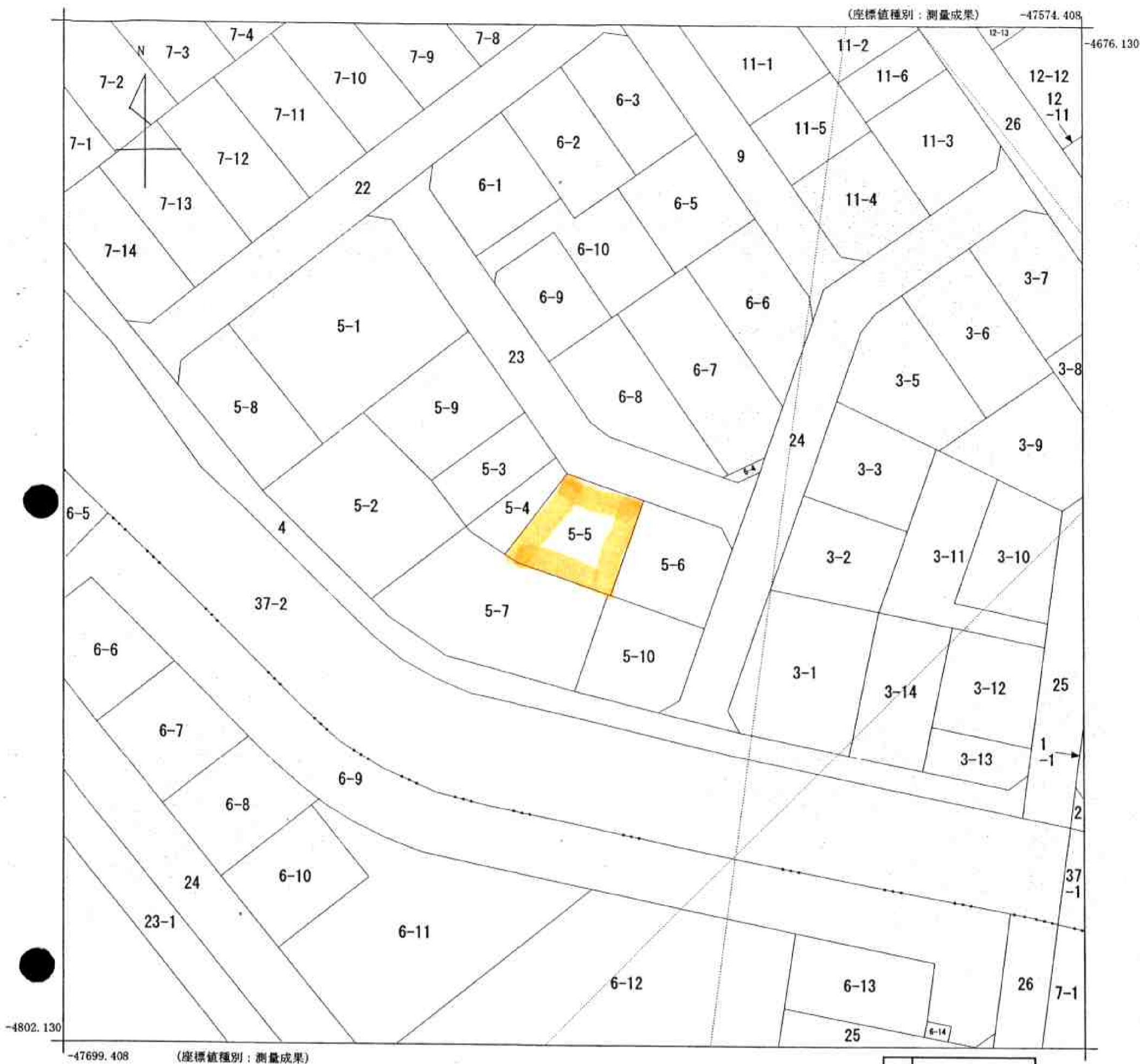


A3判をA4判に縮小



地番区域見出  
上野東4丁目  
上野東3丁目

請求分	所在	入間郡越生町上野東四丁目			地番	5番5			
出力縮尺	1/500	精度区分	甲二	座標系番号又は記号	IX	分類	地図(法第14条第1項)国調法19-5指定	種類	土地区画整理所在図
作成年月日	平成17年4月23日			備付年月日(原図)				補記事項	

これは地図に記載されている内容を証明した書面である。

平成23年9月21日  
さいたま地方法務局坂戸出張所  
登記官

申請番号：8-5  
(1/1)

(6枚目)