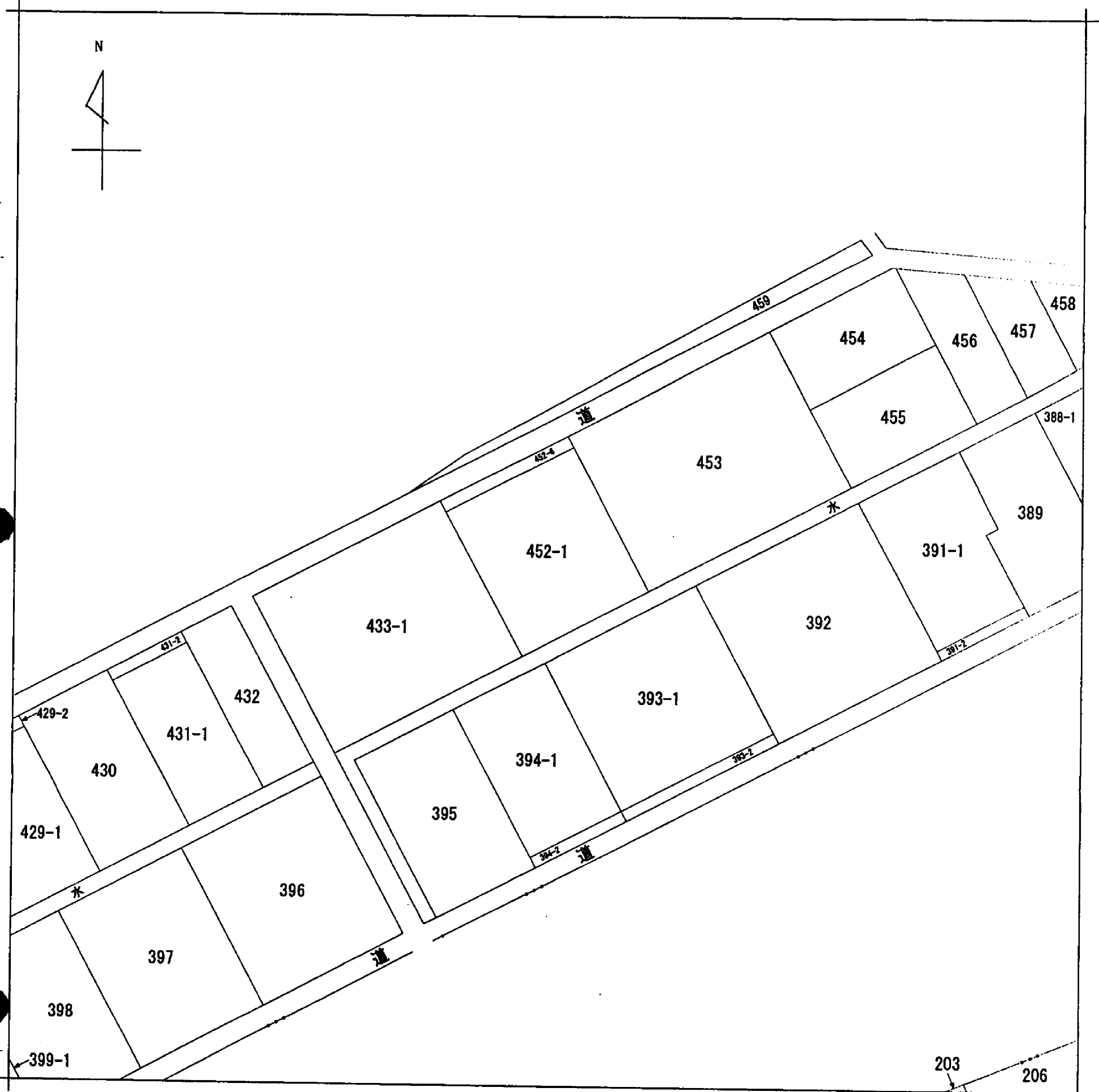
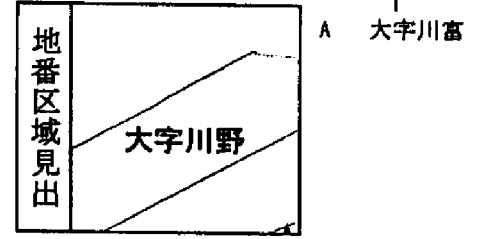


A 3番をA 4番に縮小



(注) 地図に準ずる図面は、土地の区画を明確にした不動産登記法所定の地図が備え付けられるまでの間、これに代わるものとして備え付けられている図面で、土地の位置及び形状の概略を記載した図面です。



請求部	所在	吉川市大字川野字下通				地番	452番1			
出力縮尺	1/600	精度区分		座標系番号又は記号		分類	地図に準ずる図面		種類	土地改良所在図
作成年月日	昭和43年5月1日			備付年月日(原図)		補記事項				

これは地図に準ずる図面に記録されている内容を証明した書面である。

平成24年7月10日  
さいたま地方法務局越谷支局  
登記官

申請番号：25-1  
(1/1)

( 6 枚目 )