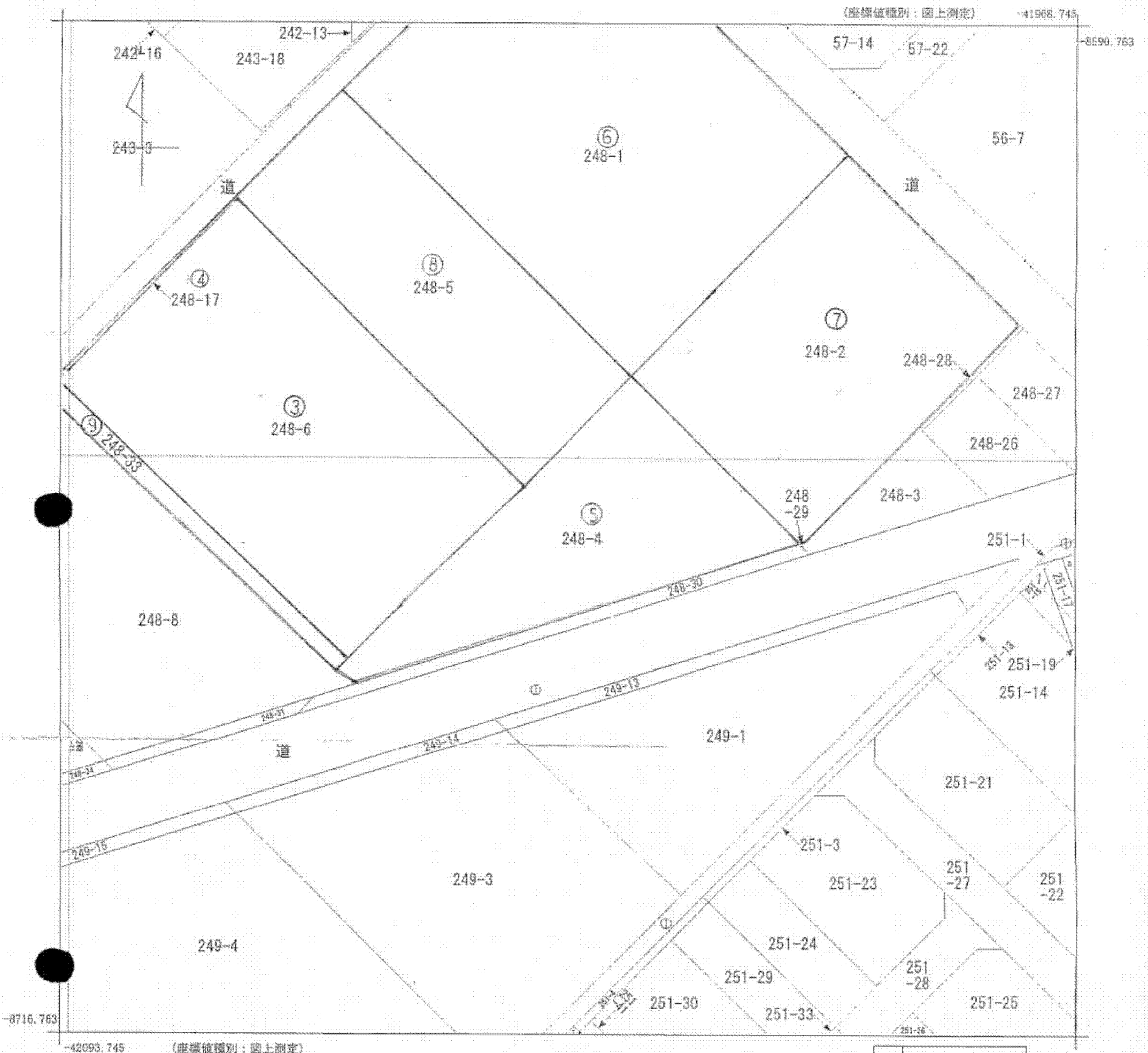


イ 251-16
 # 251-35
 * 251-18
 △ 249-14
 = 251-5



(注) 地図に準ずる図面は、土地の区画を明確にした不動産登記法所定の地図が備え付けられるまでの間、これに代わるものとして備え付けられている図面で、土地の位置及び形状の概略を記載した図面です。

地番区域見出
 大字駒寺野新田

請求部	所在	日高市大字駒寺野新田字牛双木				地番	248番4			
出力縮尺	1/500	精度区分	甲三	座標系番号又は記号	IX	分類	地図に準ずる図面		種類	地籍図
作成年月日	平成3年3月			備付年月日(原図)	平成4年3月10日		補記事項			

これは地図に準ずる図面に記録されている内容を証明した書面である。

平成23年12月28日
 さいたま地方法務局飯能出張所
 登記官

申請番号：8-8
 (1/1)

A3判をA4判に縮小