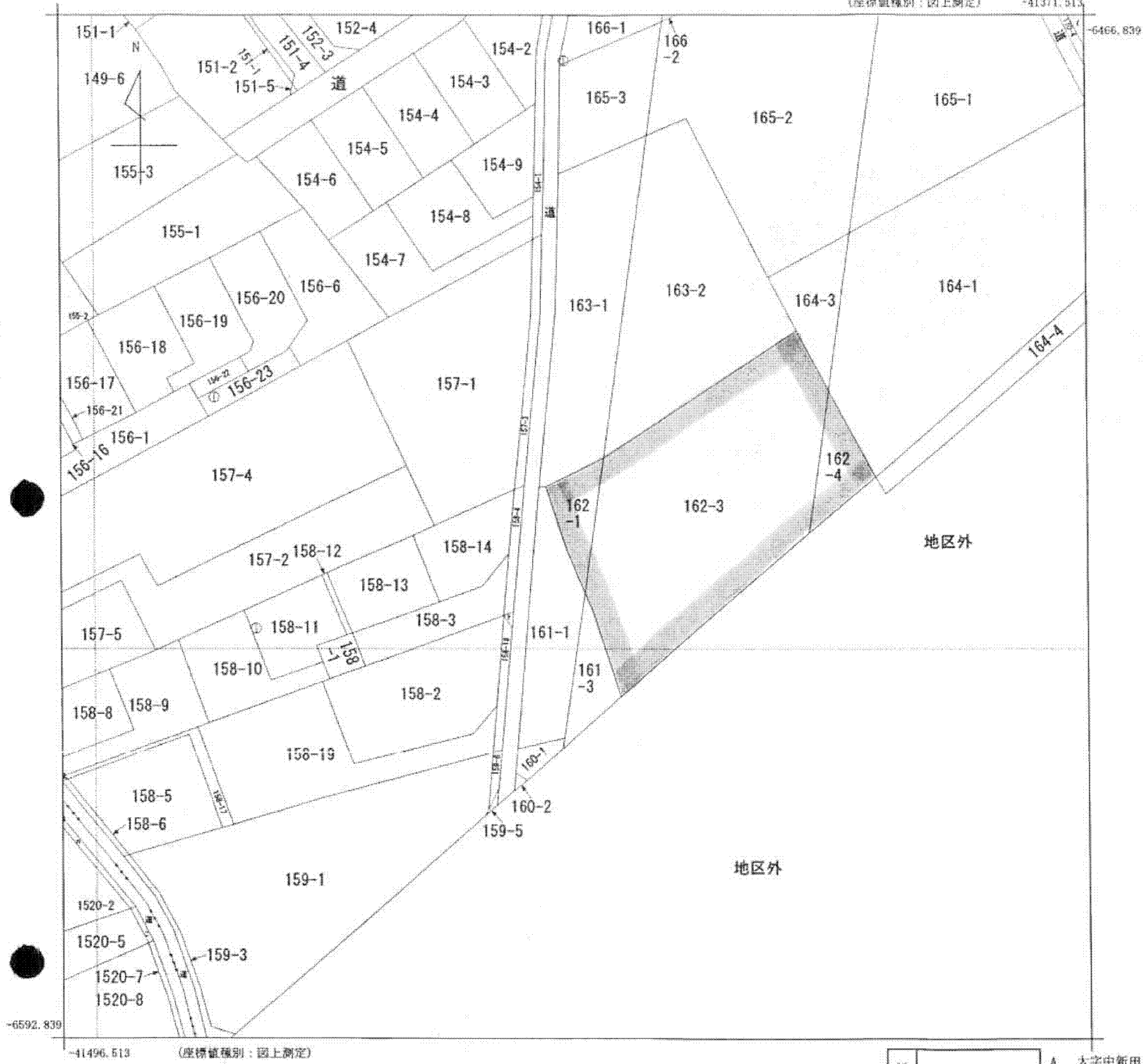


イ 170-3 き 18-1
 ロ 158-7 へ 158-16
 ハ 1520-3 ト 158-15
 ニ 1520-6

(座標値種別：図上測定) -41371.513



(注) 地図に準ずる図面は、土地の区画を明確にした不動産登記法所定の地図が備え付けられるまでの間、これに代わるものとして備え付けられている図面で、土地の位置及び形状の概略を記載した図面です。

地番区域見出

大字下新田

A 大字中新田

請求部分	所在	鶴ヶ島市大字下新田字水堀				地番	162番1		
出力縮尺	1/500	精度区分	乙一	座標系番号又は記号	IX	分類	地図に準ずる図面	種類	地籍図
作成年月日	昭和54年2月			備付年月日(原図)		補記事項			

これは地図に準ずる図面に記録されている内容を証明した書面である。

A3判をA4判に縮小

平成24年5月9日
 さいたま地方法務局坂戸出張所
 登記官

申請番号：11-1
 (1/1)

(10枚目)