

イ 418-4
 ロ 419-5
 ハ 418-7
 ニ 417-2
 ホ 420-5
 ヘ 429-12
 ト 429-6
 チ 552-9

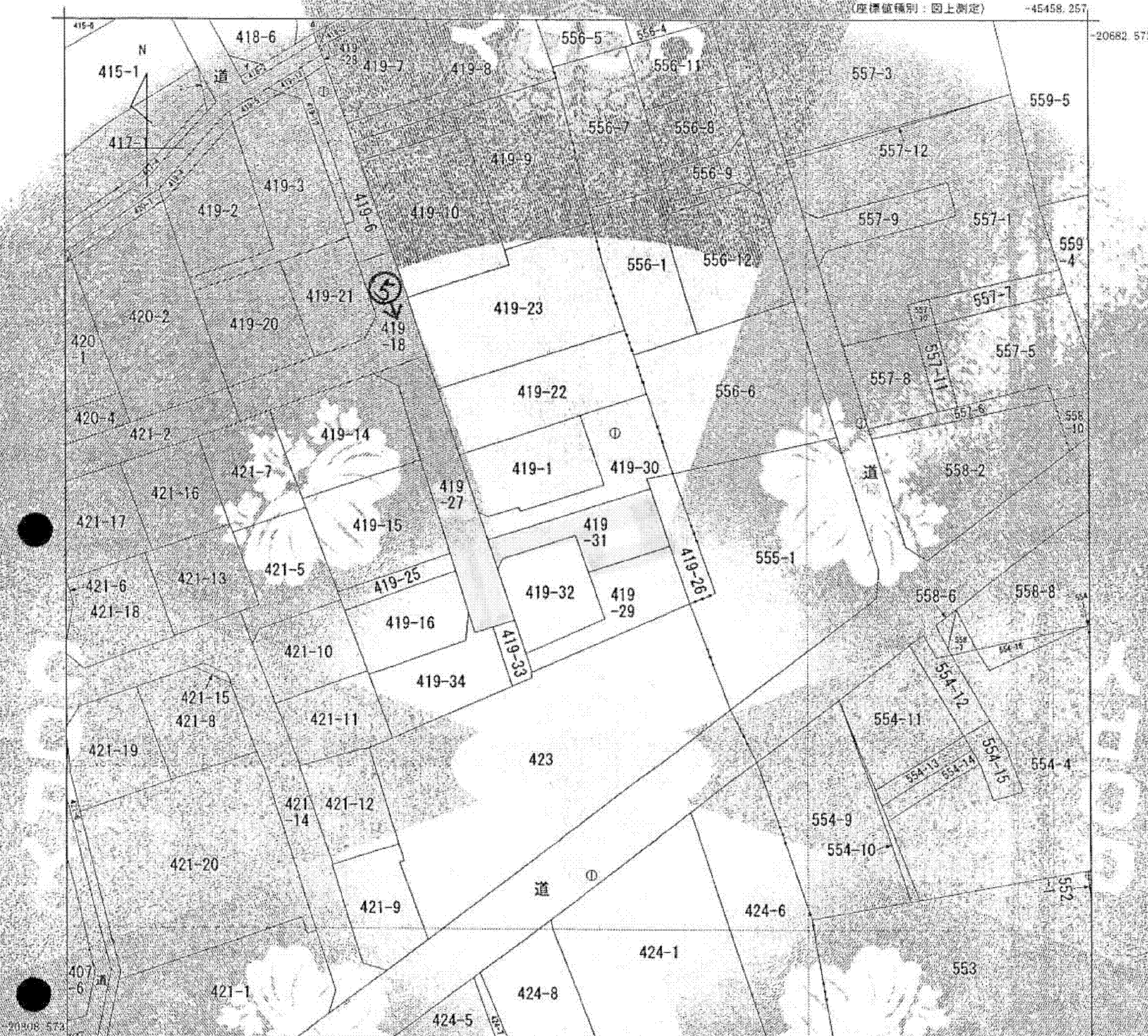
A3判をA4判に縮小

○写真撮影位置方向

(座標値種別：図上測定)

-45458.257

-20682.573



(注) 地図に準ずる図面は、土地の区画を明確にした不動産登記法所定の地図が備え付けられるまでの間、これに代わるものとして備え付けられている図面で、土地の位置及び形状の概略を記載した図面です。

地番区域見出し
 大字南峯
 土地外大

請求部	所在	入間市大字南峯字東加根古		地番	419番31				
出力縮尺	1/500	精度区分	乙一	座標系番号又は記号	IX	分類	地図に準ずる図面	種類	地籍図
作成年月日		備付年月日(原図)		備記事項					

これは地図に準ずる図面に記録されている内容を証明した書面である。

平成24年7月19日
 さいたま地方方法務局所沢支局
 登記官

申請番号：17-6
 (1/1)

(6枚目)