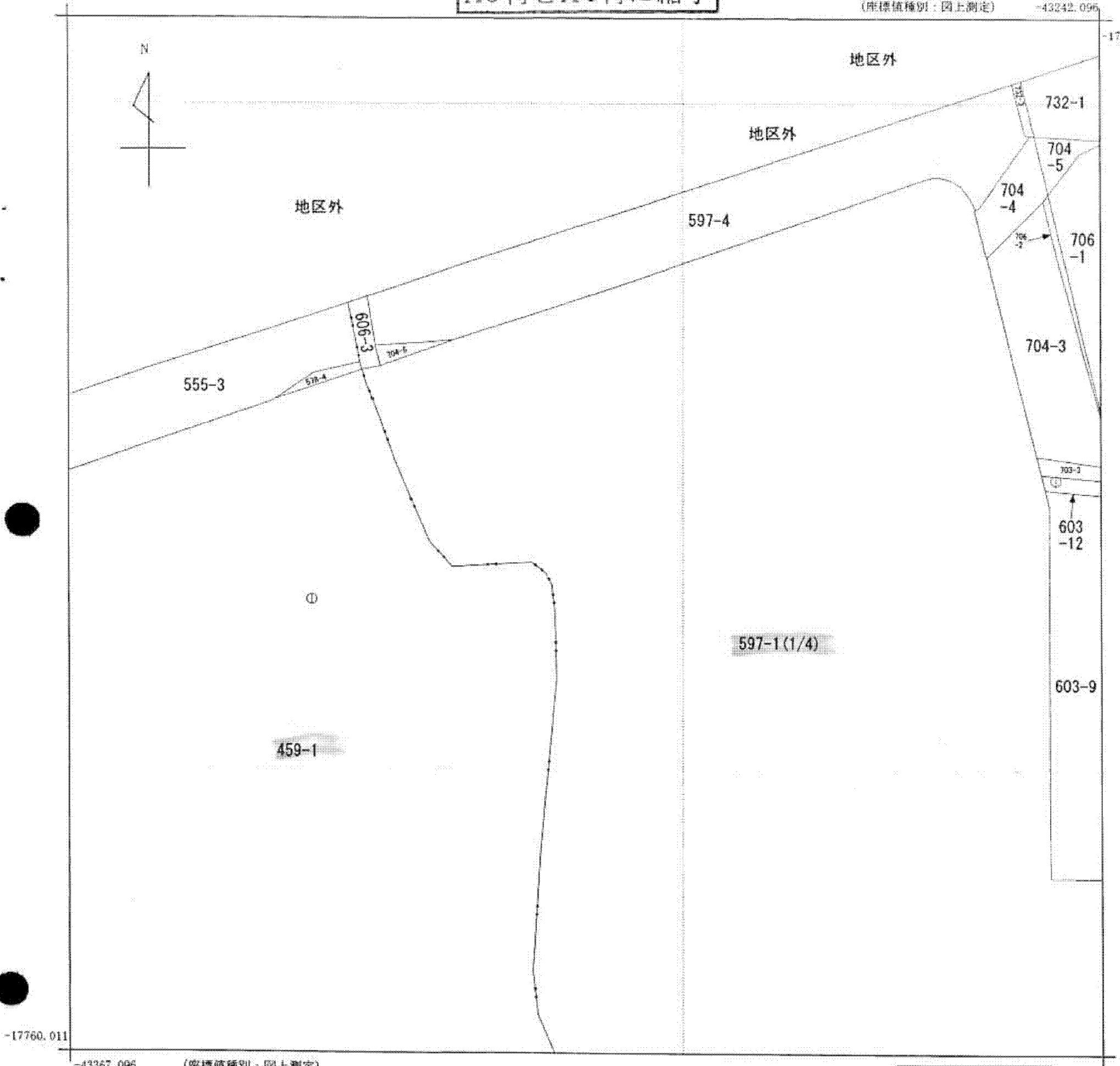


A3判とA4判に縮小

(座標値種別：図上測定) -43242.096

-17634.011



-17760.011

-43367.096 (座標値種別：図上測定)

地番区域見出
大字仏子

(注) 地図に準ずる図面は、土地の区画を明確にした不動産登記法所定の地図が備え付けられるまでの間、これに代わるものとして備え付けられている図面で、土地の位置及び形状の概略を記載した図面です。

請求部	所在	入間市大字仏子字中山海道				地番	597番1			
出力縮尺	1/500	精度区分	甲三	座標系番号又は記号	IX	分類	地図に準ずる図面		種類	地籍図
作成年月日					備付年月日(原図)			補記事項		

これは地図に準ずる図面に記録されている内容を証明した書面である。

平成24年3月16日
さいたま地方法務局所沢支局
登記官

申請番号：11-8
(1/4)

（// 枚目）

A3判をA4判に縮小

(座標値種別：図上測定) -43117.096

-17634.011



-17760.011

-43242.096 (座標値種別：図上測定)

地番区域見出
 大字仏子

(注) 地図に準ずる図面は、土地の区画を明確にした不動産登記法所定の地図が備え付けられるまでの間、これに代わるものとして備え付けられている図面で、土地の位置及び形状の概略を記載した図面です。

請求部	所在	入間市大字仏子字中山海道			地番	597番1			
出力縮尺	1/500	精度区分	甲三	座標系番号又は記号	IX	分類	地図に準ずる図面	種類	地籍図
作成年月日				備付年月日(原図)			補記事項		

これは地図に準ずる図面に記録されている内容を証明した書面である。

平成24年3月16日
 さいたま地方法務局所沢支局
 登記官

申請番号：11-8
 (2/4)

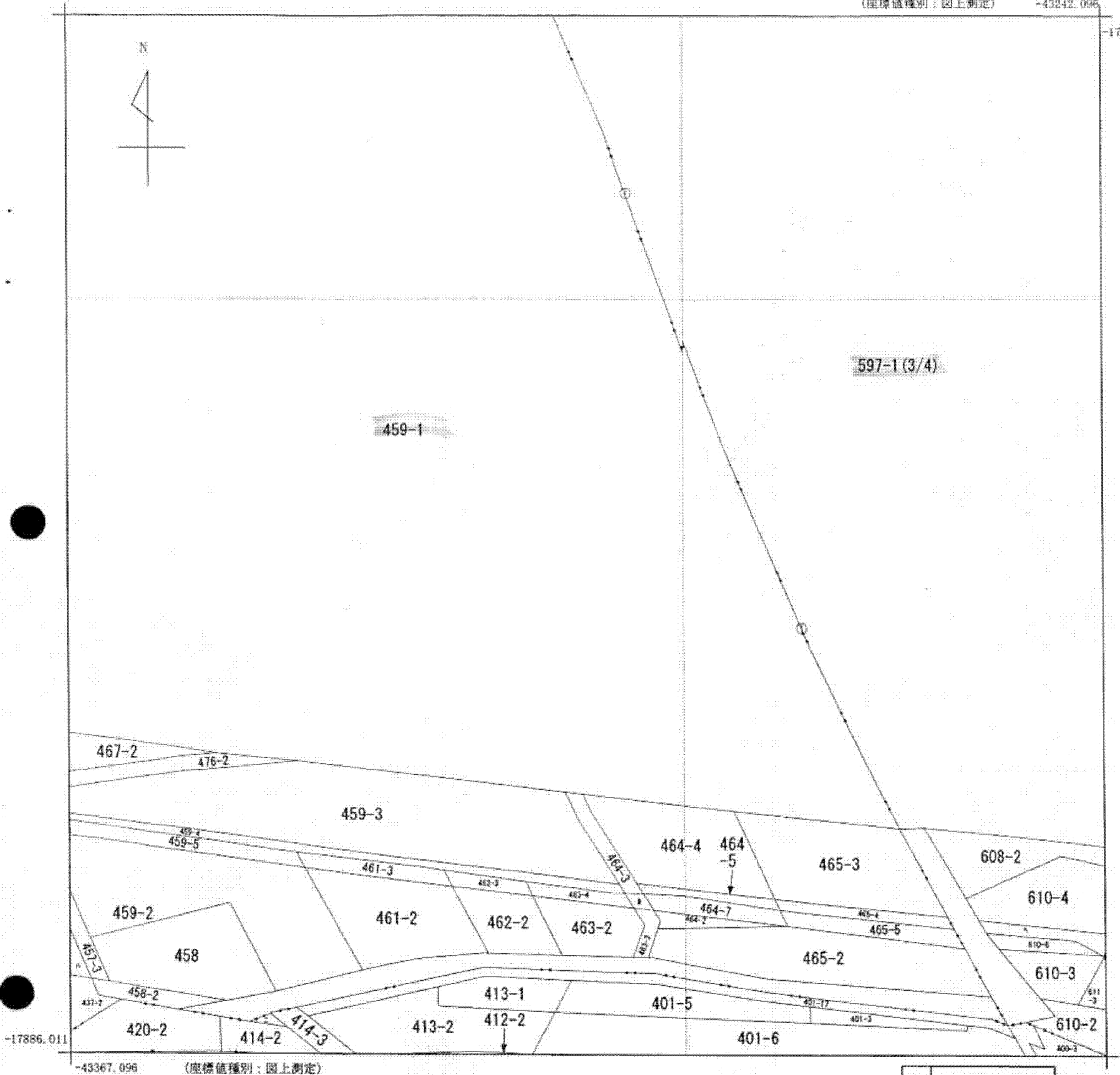
(1/2枚目)

イ 414-4 本 463-5
 ロ 420-3 ハ 610-1
 ハ 457-1 ニ 610-5
 ニ 458-3

A3判をA4判に縮小

(座標値種別：図上測定) -43242.096

-17760.011



(注) 地図に準ずる図面は、土地の区画を明確にした不動産登記法所定の地図が備え付けられるまでの間、これに代わるものとして備え付けられている図面で、土地の位置及び形状の概略を記載した図面です。

地番区域見出
 大字仏子

請求部	所在	入間市大字仏子字中山海道				地番	597番1		
出縮力尺	1/500	精度区分	甲三	座標系番号又は記号	IX	分類	地図に準ずる図面	種類	地籍図
作成年月日					備付年月日(原図)			補記事項	

これは地図に準ずる図面に記録されている内容を証明した書面である。

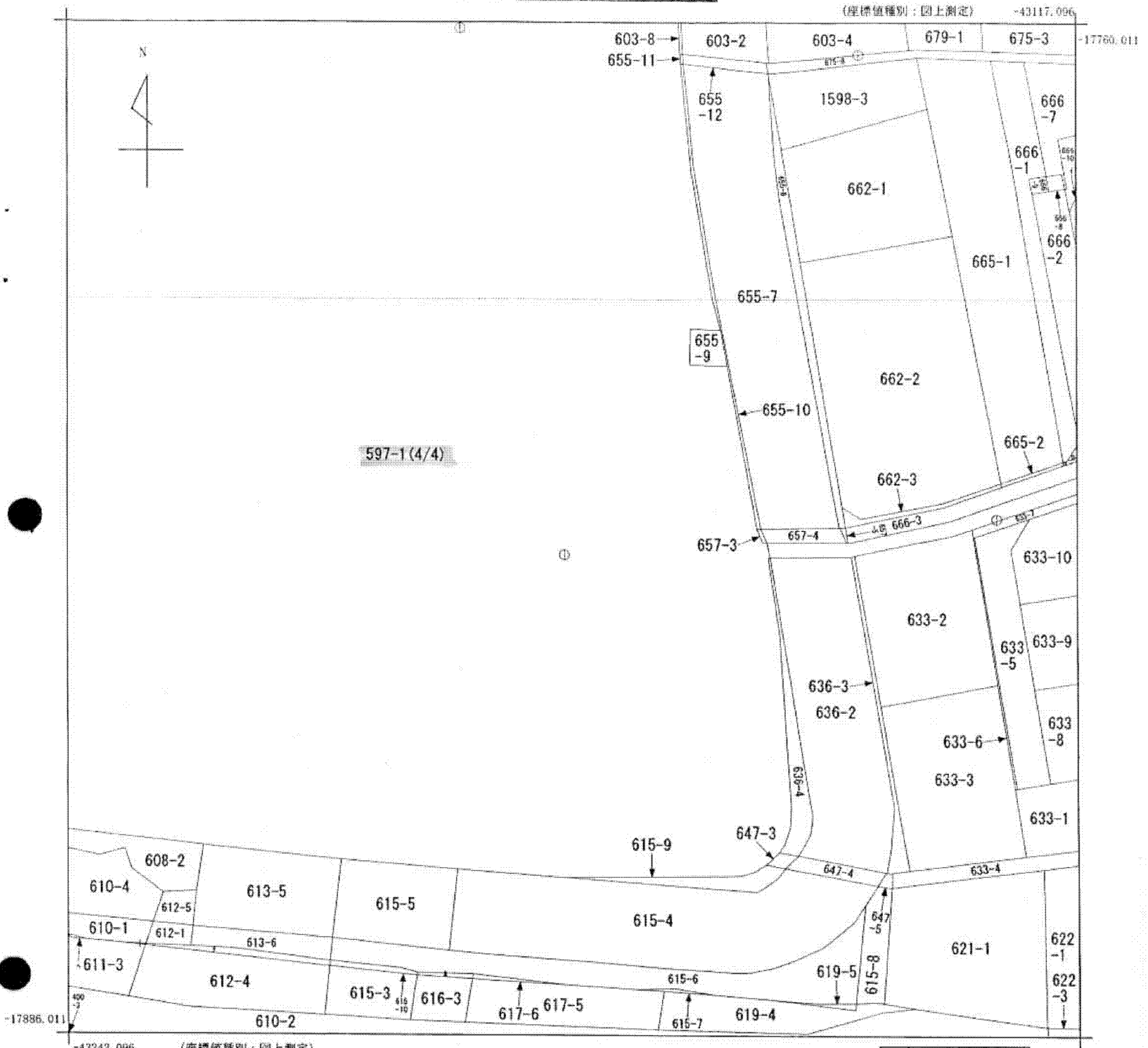
平成24年3月16日
 さいたま地方法務局所沢支局
 登記官

申請番号：11-8
 (3/4)

(1/3 枚目)

イ 666-11 ㊦ 616-4
 ロ 666-2 ㊧ 610-5
 ハ 666-5 ㊨ 611-4
 ニ 666-6 ㊩ 612-6

A3判をA4判に縮小



地番区域見出
 大字仏子

(注) 地図に準ずる図面は、土地の区画を明確にした不動産登記法所定の地図が備え付けられるまでの間、これに代わるものとして備え付けられている図面で、土地の位置及び形状の概略を記載した図面です。

請求部	所在	入間市大字仏子字中山海道				地番	597番1			
出力縮尺	1/500	精度区分	甲三	座標系番号又は記号	IX	分類	地図に準ずる図面		種類	地籍図
作成年月日					備付年月日(原図)			補記事項		

これは地図に準ずる図面に記録されている内容を証明した書面である。

平成24年3月16日
 さいたま地方法務局所沢支局
 登記官

申請番号：11-8
 (4/4)

(1/4 枚目)