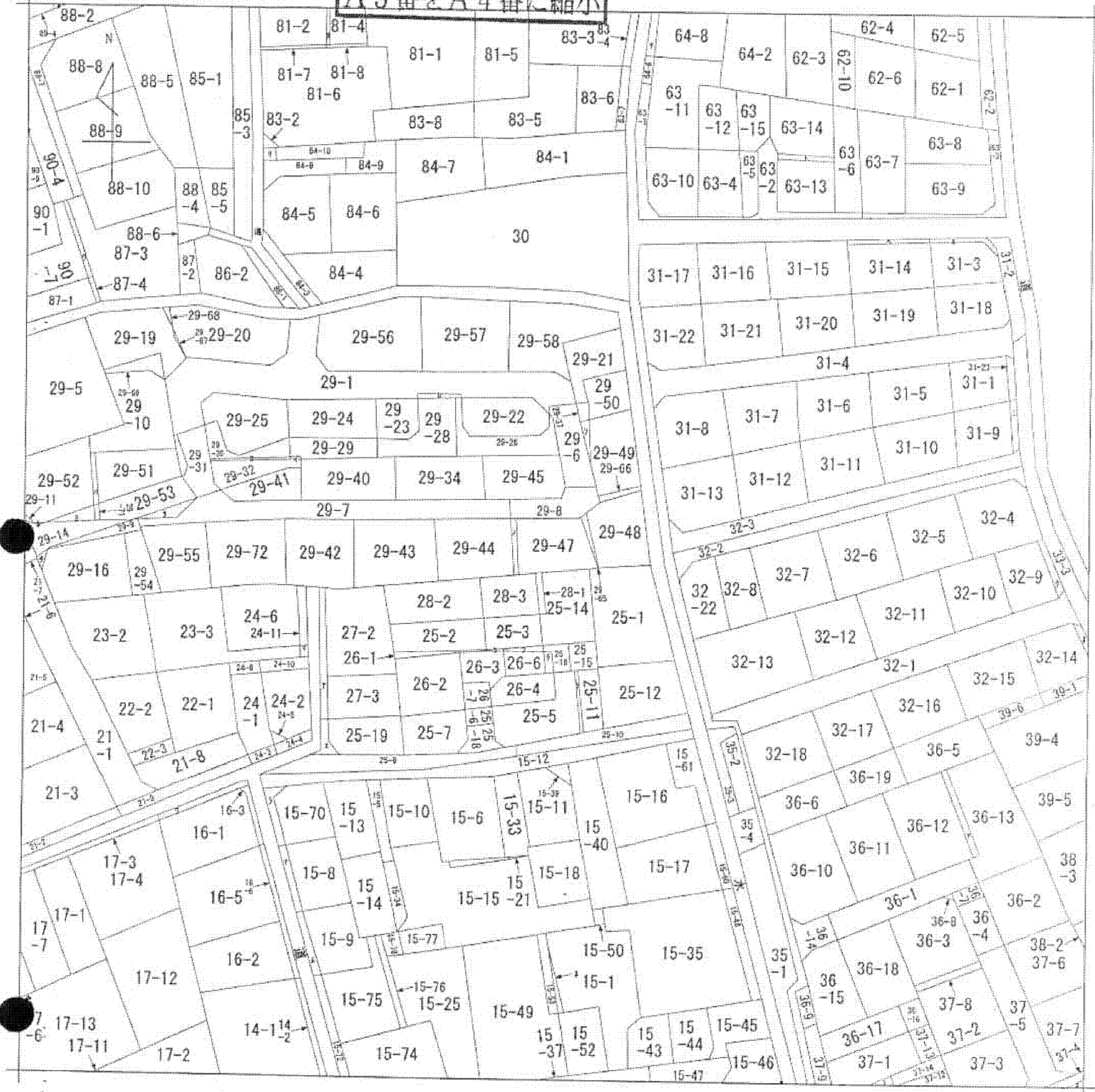


A3番をA4番に縮小



(注) 地図に準ずる図面は、土地の区画を明確にした不動産登記法所定の地図が備え付けられるまでの間、これに代わるものとして備え付けられている図面で、土地の位置及び形状の概略を記載した図面です。

地番区域見出
 北谷3丁目

請求部	所在	草加市北谷三丁目		地番	29番47			
出力縮尺	1/600	精度区分		座標系番号又は記号	分類	地図に準ずる図面	種類	旧土地台帳附属地図
作成年月日		備付年月日(原図)		補記事項				

これは地図に準ずる図面に記録されている内容を証明した書面である。

平成25年8月28日

さいたま地方法務局草加出張所

地図整理番号： M04262

登記官