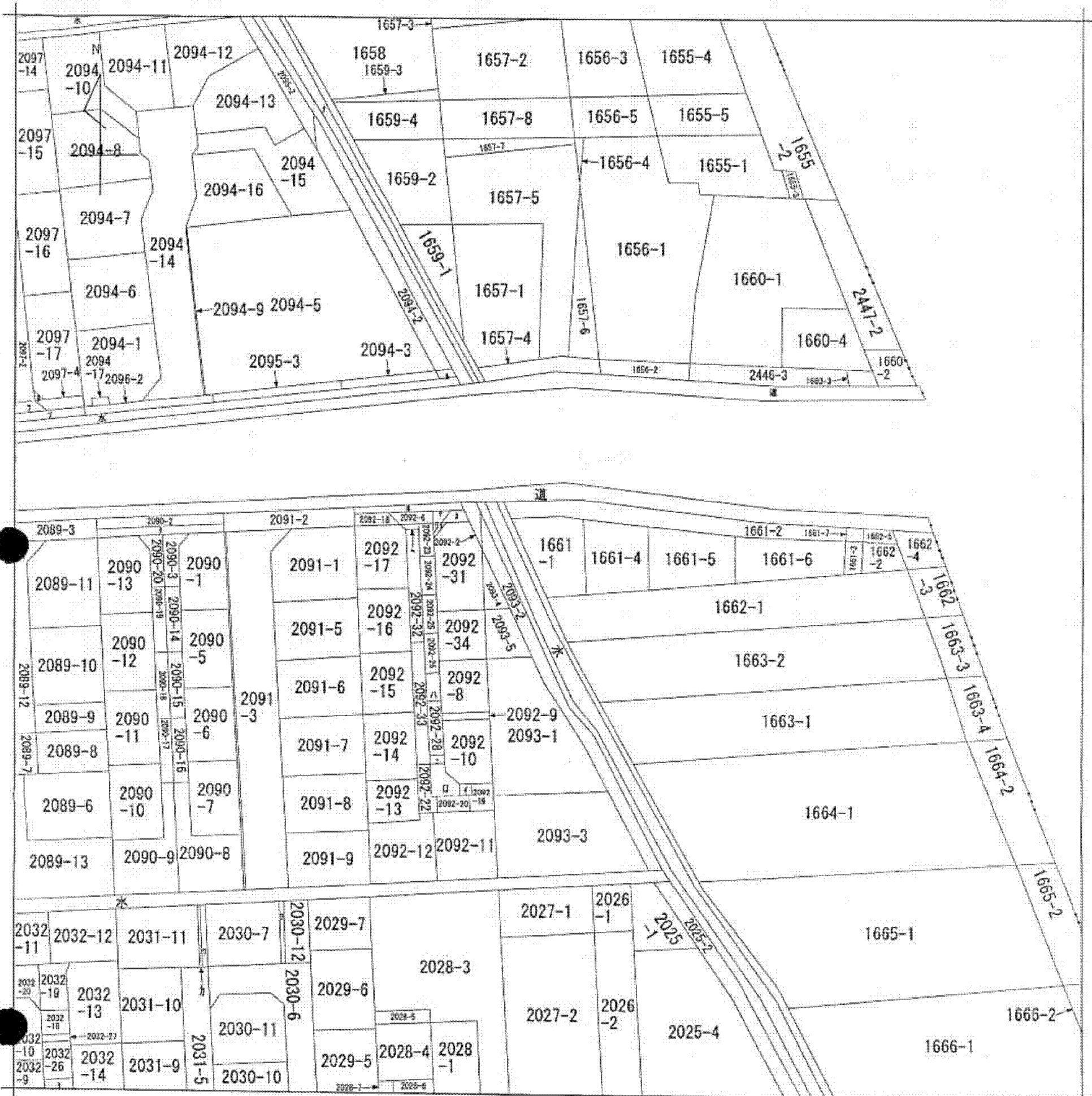


|           |           |           |           |          |     |
|-----------|-----------|-----------|-----------|----------|-----|
| イ 2092-1  | ホ 2092-3  | ウ 2092-5  | エ 2031-6  | レ 2091-4 | ナ 水 |
| ロ 2092-21 | ヘ 2092-30 | コ 2092-7  | カ 2031-7  | リ 2097-3 |     |
| ハ 2092-27 | ト 2092-35 | ク 2094-4  | ケ 2032-25 | ル 2097-6 |     |
| ニ 2092-29 | チ 2092-4  | フ 2030-13 | ク 2090-4  | レ 2097-8 |     |



(注) 地図に準ずる図面は、土地の区画を明確にした不動産登記法所定の地図が備え付けられるまでの間、これに代わるものとして備え付けられている図面で、土地の位置及び形状の概略を記載した図面です。

地番区域見出  
 緑町1丁目  
 緑町1丁目

|       |           |           |           |           |        |          |
|-------|-----------|-----------|-----------|-----------|--------|----------|
| 請求部   | 所在        | 春日部市緑町一丁目 |           | 地番        | 1661番1 |          |
| 出力縮尺  | 1/600     | 精度区分      |           | 座標系番号又は記号 | 分類     | 地図に準ずる図面 |
| 種類    | 旧土地台帳附属地図 |           |           |           |        |          |
| 作成年月日 | 昭和51年2月1日 |           | 備付年月日(原図) | 補記事項      |        |          |

これは地図に準ずる図面に記録されている内容を証明した書面である。

平成26年1月24日  
 さいたま地方法務局春日部出張所  
 登記官

申請番号：6-3  
 (1/1)

A3番をA4番に縮小

( 6 枚目)