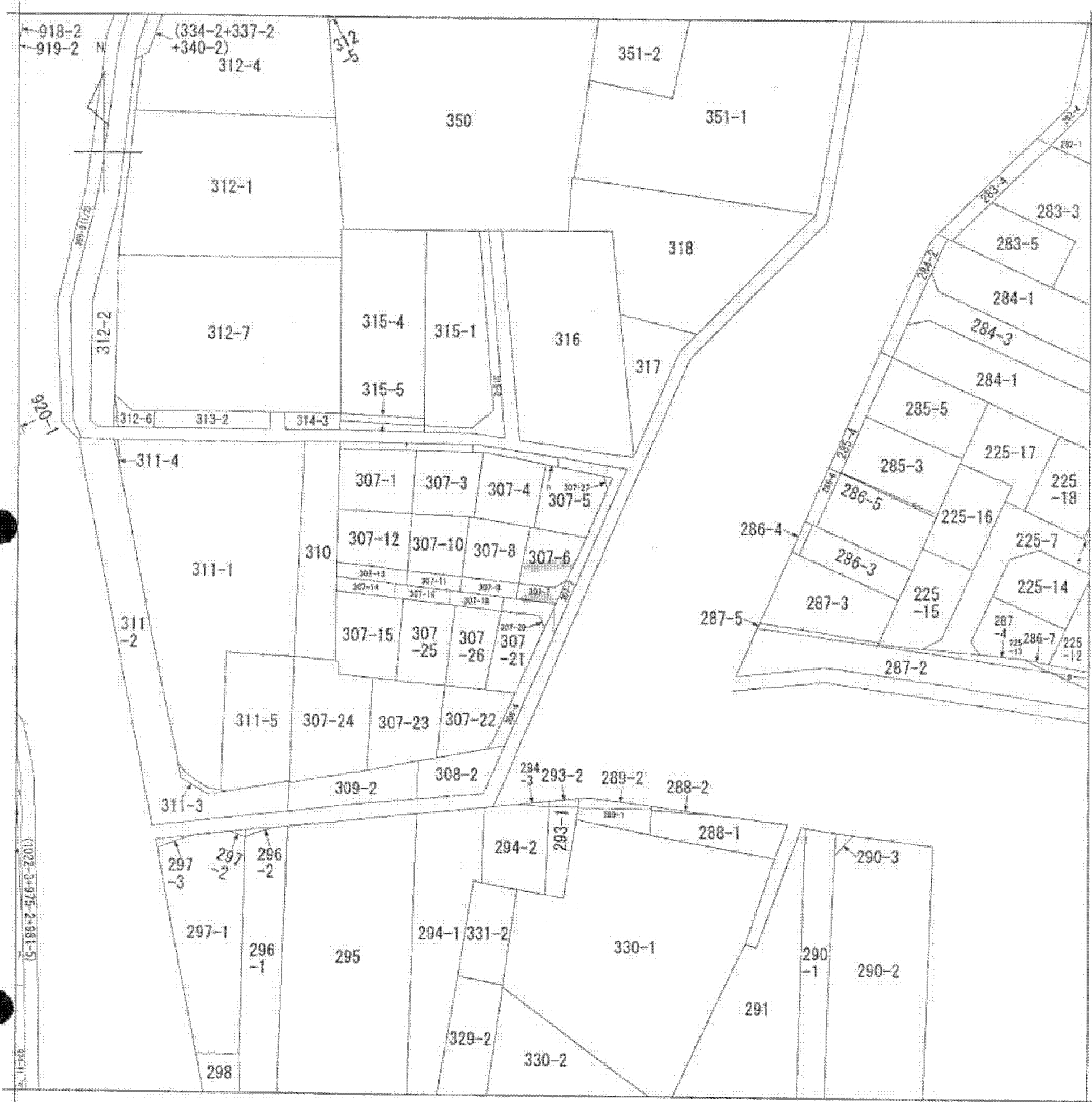
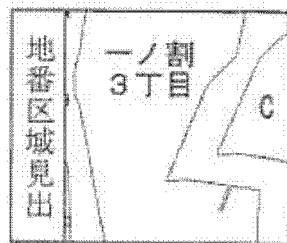


イ 281-1 ㇿ 315-6 ㇾ 286-6 ㇿ 975-4
 エ 286-2 ㇾ 321-2 ㇿ 974-9 ㇾ 975-3
 オ 308-3 ㇾ 339-3 ㇾ 974-4
 カ 312-3 ㇾ 225-19 ㇾ 974-7



(注) 地図に準ずる図面は、土地の区画を明確にした不動産登記法所定の地図が備え付けられるまでの間、これに代わるものとして備え付けられている図面で、土地の位置及び形状の概略を記載した図面です。



A 一ノ割三丁目
 B 一ノ割三丁目
 C 一ノ割三丁目
 D 一ノ割三丁目

請求部	所在	春日部市一ノ割三丁目		地番	307番6	
出縮	力尺	1/600	精度区分	座標系番号又は記号	分類	地図に準ずる図面
作成年月日				備付年月日(原図)	補記事項	
						種類 旧土地台帳附属地図

これは地図に準ずる図面に記録されている内容を証明した書面である。

A 3番をA 4番に縮小

平成25年3月7日

さいたま地方務局春日部出張所

登記官

申請番号: 11-5
 (1/1)

(7 枚目)