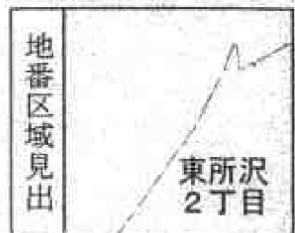




(注) 地図に準ずる図面は、土地の区画を明確にした不動産登記法所定の地図が備え付けられるまでの間、これに代わるものとして備え付けられている図面で、土地の位置及び形状の概略を記載した図面です。



請求部	所在	所沢市東所沢二丁目		地番	17番			
出力縮尺	1/500	精度区分		座標系番号又は記号	分類	地図に準ずる図面	種類	土地区画整理所在図
作成年月日	昭和61年9月1日		備付年月日(原図)			補記事項		

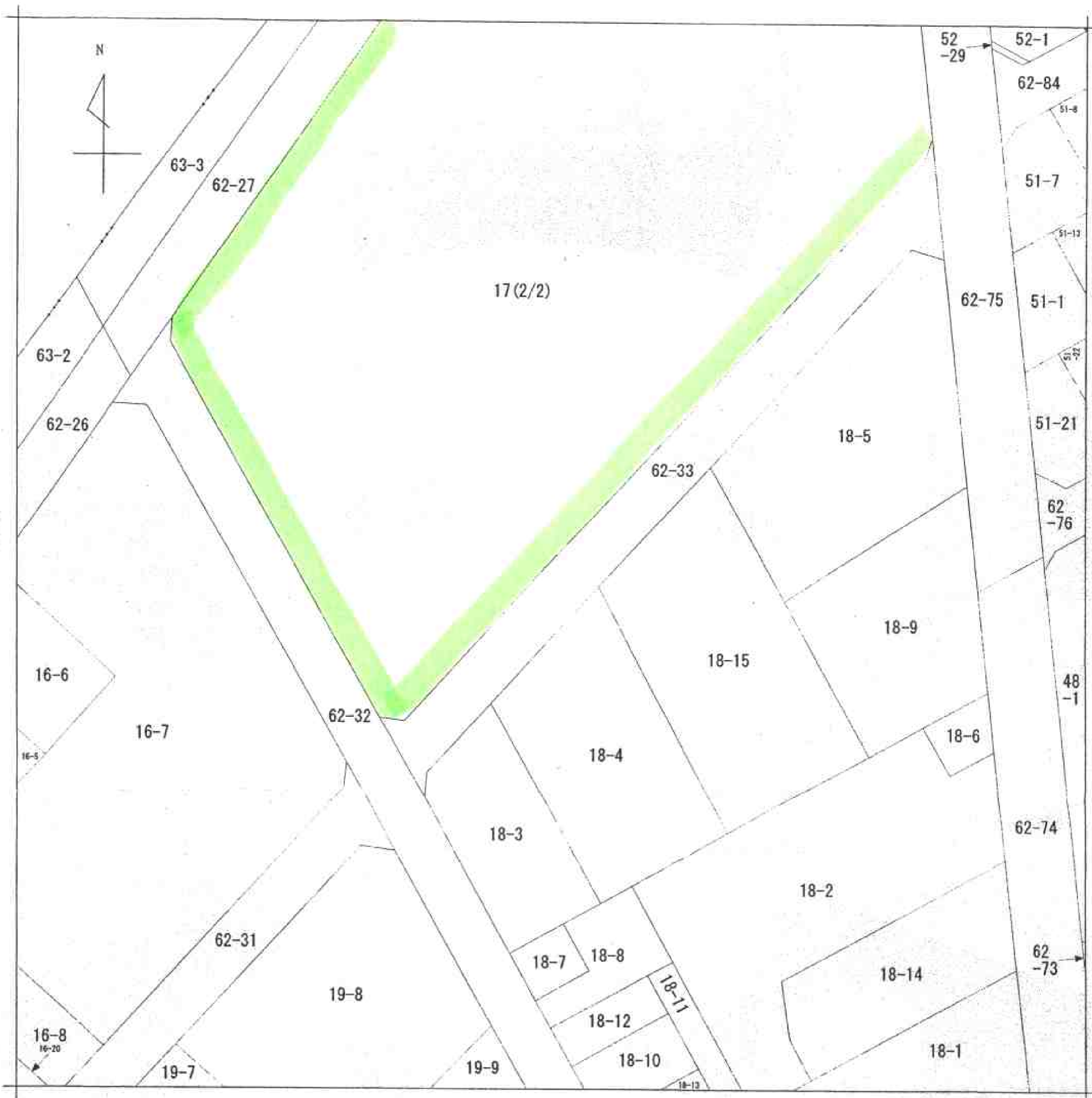
これは地図に準ずる図面に記録されている内容を証明した書面である。

平成23年9月9日  
さいたま地方法務局所沢支局  
登記官

申請番号：6-56  
(1/2)

6 枚目

A3判をA4判に縮小



(注) 地図に準ずる図面は、土地の区画を明確にした不動産登記法所定の地図が備え付けられるまでの間、これに代わるものとして備え付けられている図面で、土地の位置及び形状の概略を記載した図面です。

地番区域見出  
東所沢2丁目

請求部	所在	所沢市東所沢二丁目				地番	17番		
出力縮尺	1/500	精度区分	座標系番号又は記号	分類	地図に準ずる図面		種類	土地区画整理所在図	
作成年月日	昭和61年9月1日			備付年月日(原図)			補記事項		

これは地図に準ずる図面に記録されている内容を証明した書面である。

平成23年9月9日  
さいたま地方法務局所沢支局  
登記官

申請番号：6-56  
(2/2)

( 7 枚目)

A3判をA4判に縮小