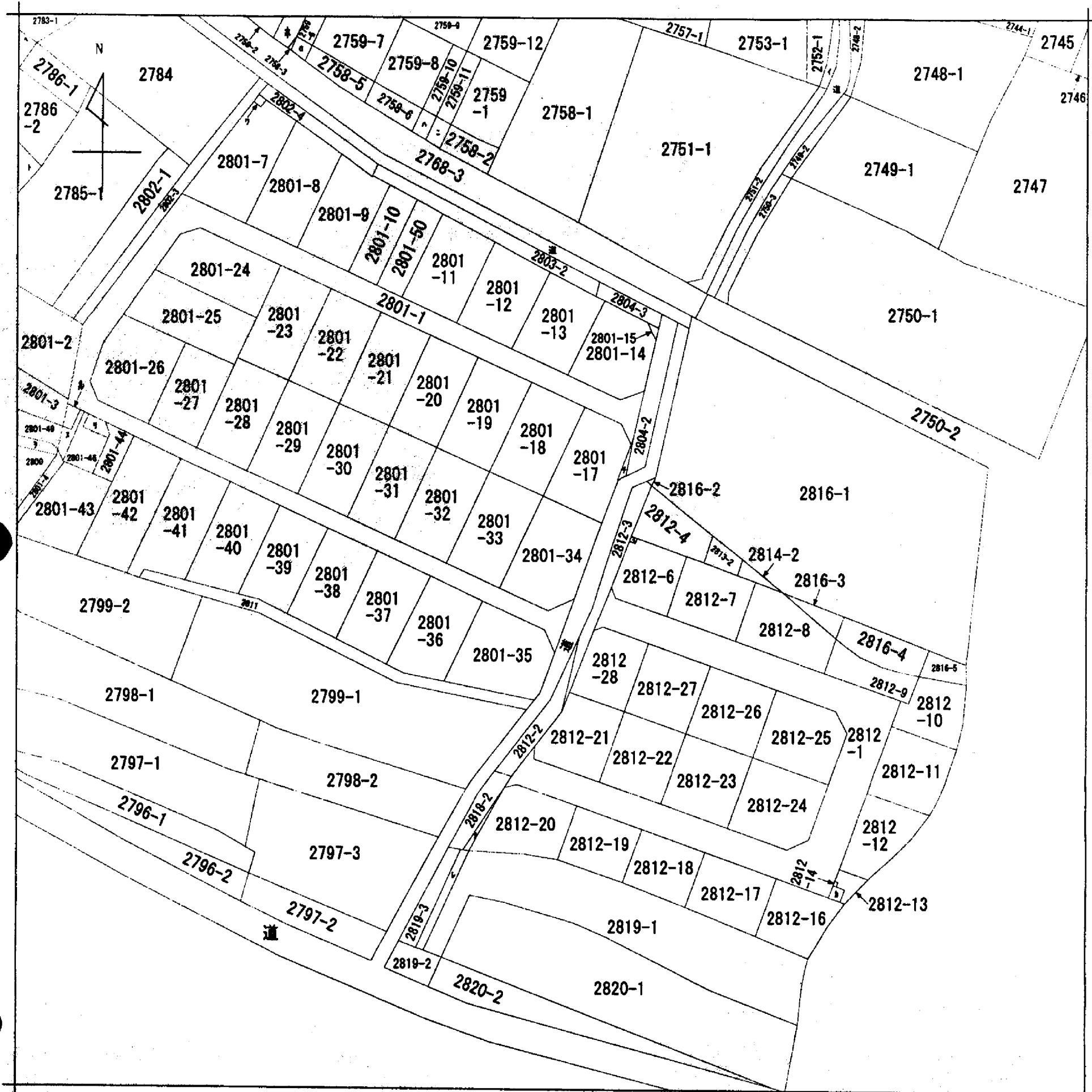


イ 2752-3	ホ 2759-4	リ 2801-45	ワ 2801-6	2819-4
ロ 2758-4	ヘ 2782-1	ヌ 2801-47	カ 2812-15	
ハ 2758-7	ト 2786-3	ル 2801-48	キ 2812-5	
ニ 2758-8	チ 2801-16	レ 2801-5	ク 2818-3	



(注) 地図に準ずる図面は、土地の区画を明確にした不動産登記法所定の地図が備え付けられるまでの間、これに代わるものとして備え付けられている図面で、土地の位置及び形状の概略を記載した図面です。

地番  
区域見出  
大字南河原

請求 部分	所在	行田市大字南河原字北二ノ町			地番	2801番34	
出力 縮尺	1/600	精度 区分		座標系 番号又は 記号	分類	地図に準ずる図面	
種類	旧土地台帳附属地図						
作成 年月日				備付 年月日 (原図)	補記 事項		

これは地図に準ずる図面に記録されている内容を証明した書面である。

A3判をA4判に縮小

平成24年7月3日

さいたま地方務局熊谷支局

地図整理番号：M01892

登記官

(1/1)

( 9 枚目)