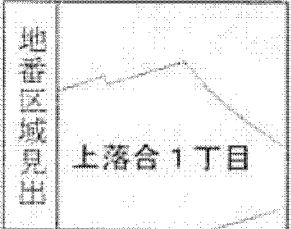


(注) 地図に準ずる図面は、土地の区画を明確にした不動産登記法所定の地図が備え付けられるまでの間、これに代わるものとして備え付けられている図面で、土地の位置及び形状の概略を記載した図面です。



請求部	所在	さいたま市中央区上落合一丁目				地番	324番4		
出力縮尺	1/600	精度区分	座標系番号又は記号	分類	地図に準ずる図面		種類	旧土地台帳附属地図	
作成年月日	平成9年2月17日			備付年月日(原図)			補記事項		

これは地図に準ずる図面に記録されている内容を証明した書面である。

A3番をA4番に縮小

平成24年5月18日

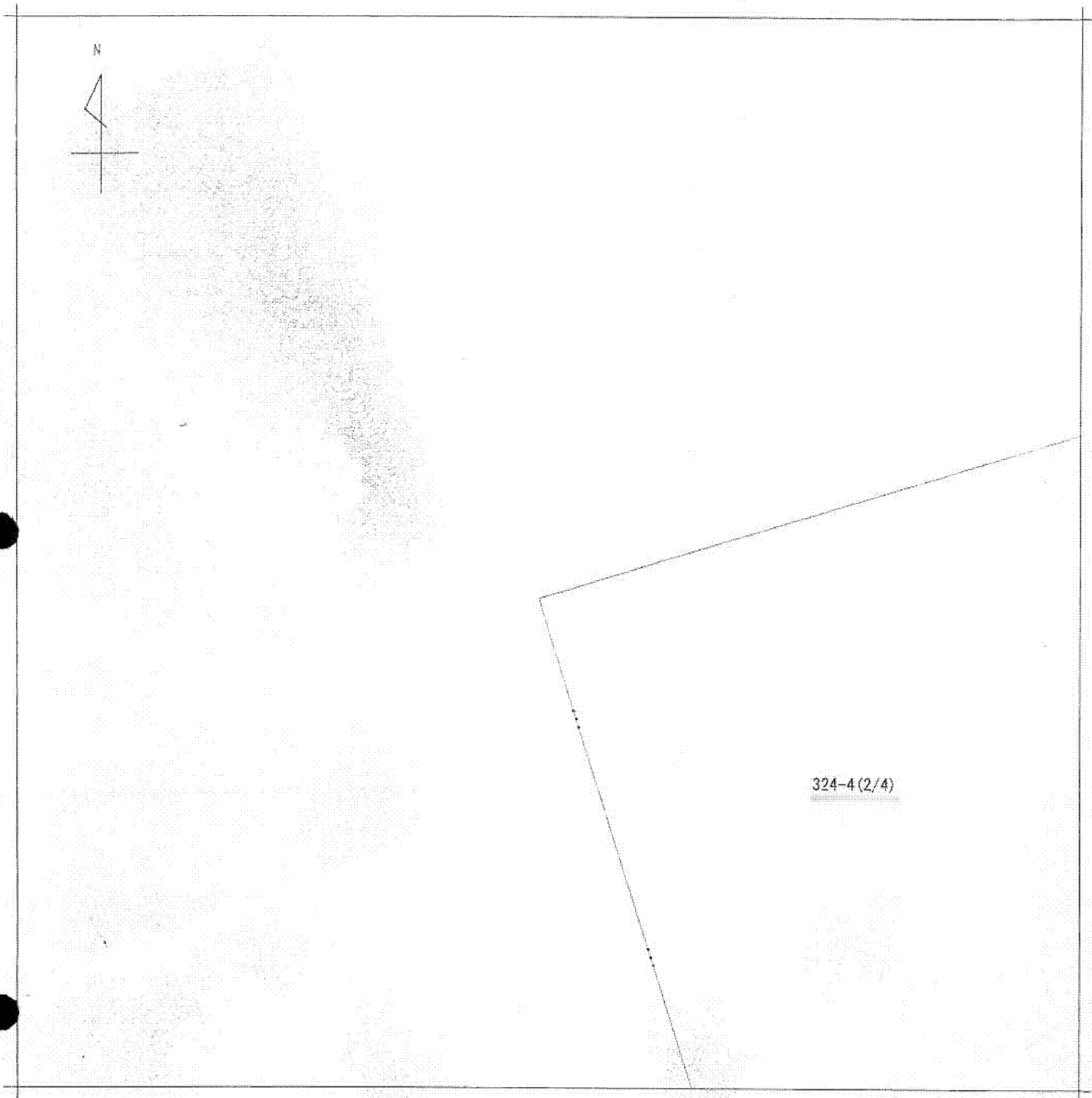
さいたま地方法務局

申請番号：116-5

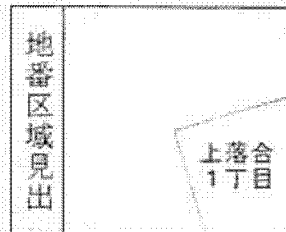
登記官

(2/4)

(6 枚目)



(注) 地図に準ずる図面は、土地の区画を明確にした不動産登記法所定の地図が備え付けられるまでの間、これに代わるものとして備え付けられている図面で、土地の位置及び形状の概略を記載した図面です。



請求部分	所在	さいたま市中央区上落合一丁目			地番	324番4		
出力尺	1/600	精度区分	座標系又は記号	分類	地図に準ずる図面		種類	旧土地台帳附属地図
作成年月日	平成9年2月17日			備付年月日(原図)			補記事項	

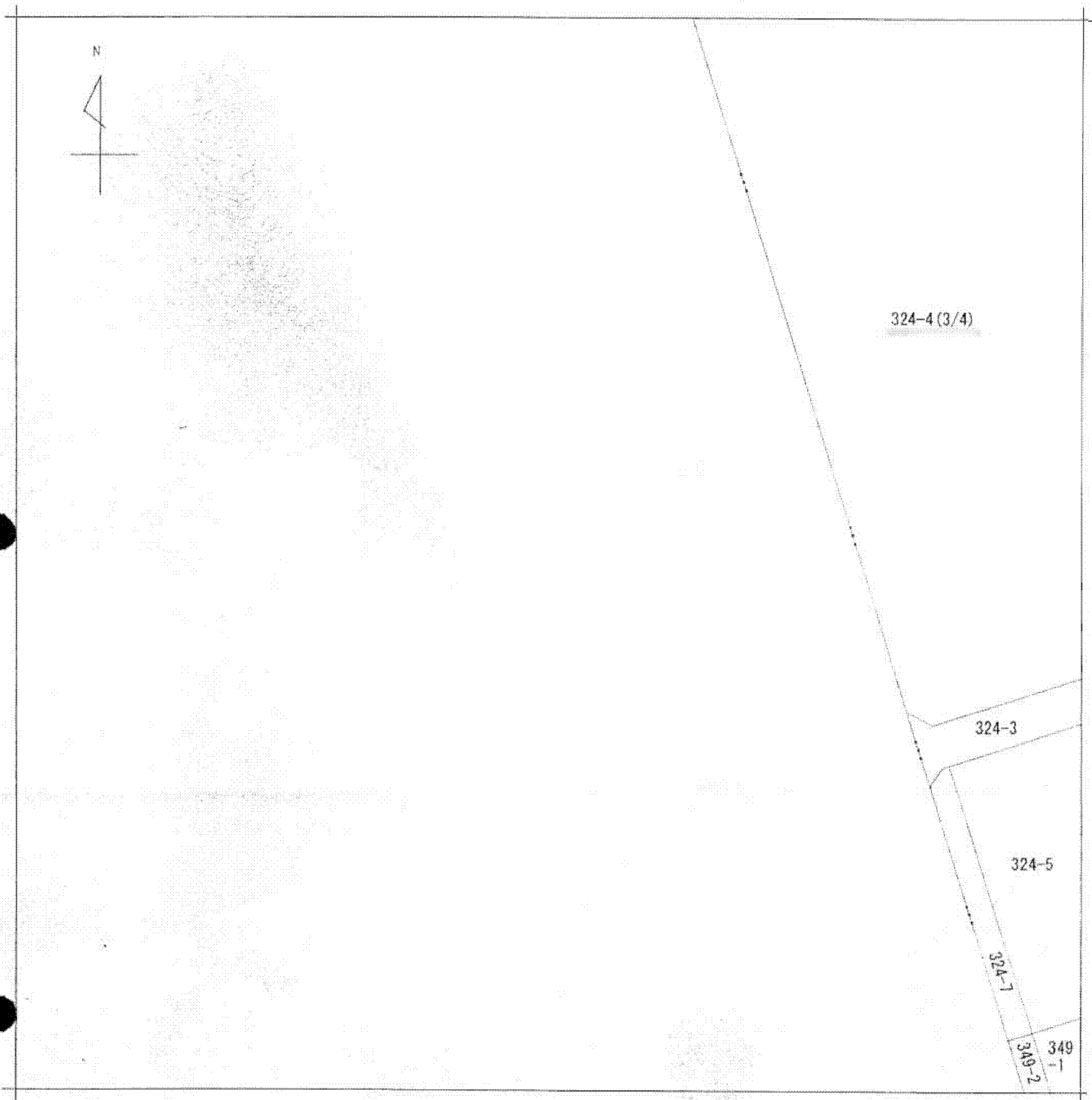
これは地図に準ずる図面に記録されている内容を証明した書面である。

平成24年5月18日
さいたま地方法務局
登記官

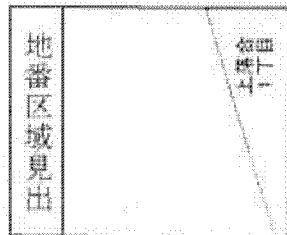
申請番号：116-5
(1/4)

A3番をA4番に縮小

(7 枚目)



(注) 地図に準ずる図面は、土地の区画を明確にした不動産登記法所定の地図が備え付けられるまでの間、これに代わるものとして備え付けられている図面で、土地の位置及び形状の概略を記載した図面です。



請求部	所在	さいたま市中央区上落合一丁目			地番	324番4		
出力縮尺	1/600	精度区分	座標系 番号又は 記号	分類	地図に準ずる図面		種類	旧土地台帳附属地図
作成年月日	平成9年2月17日			備付年月日 (原図)			補記事項	

これは地図に準ずる図面に記録されている内容を証明した書面である。

平成24年5月18日
さいたま地方法務局
登記官

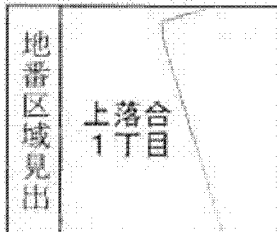
申請番号：116-5
(3/4)

A3番をA4番に縮小

(8 枚目)



(注) 地図に準ずる図面は、土地の区画を明確にした不動産登記法所定の地図が備え付けられるまでの間、これに代わるものとして備え付けられている図面で、土地の位置及び形状の概略を記載した図面です。



請求部	所在	さいたま市中央区上落合一丁目			地番	324番4			
出力縮尺	1/600	精度区分		座標系番号又は記号	分類	地図に準ずる図面		種類	旧土地台帳附属地図
作成年月日	平成9年2月17日			備付年月日(原図)		補記事項			

これは地図に準ずる図面に記録されている内容を証明した書面である。

平成24年5月18日
さいたま地方法務局
登記官

申請番号：116-5
(4/4)

A 3 番をA 4 番に縮小

(9 枚目)