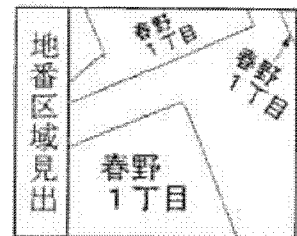


(注) 地図に準ずる図面は、土地の区画を明確にした不動産登記法所定の地図が備え付けられるまでの間、これに代わるものとして備え付けられている図面で、土地の位置及び形状の概略を記載した図面です。



請求部分	所在	さいたま市見沼区春野一丁目				地番	1708番12			
出力縮尺	1/600	精度区分		座標系番号又は記号		分類	地図に準ずる図面		種類	旧土地台帳附属地図
作成年月日	平成4年2月10日			備付年月日(原図)		補記事項				

これは地図に準ずる図面に記録されている内容を証明した書面である。

(本図は A3 を A4 に縮小)

平成24年7月20日

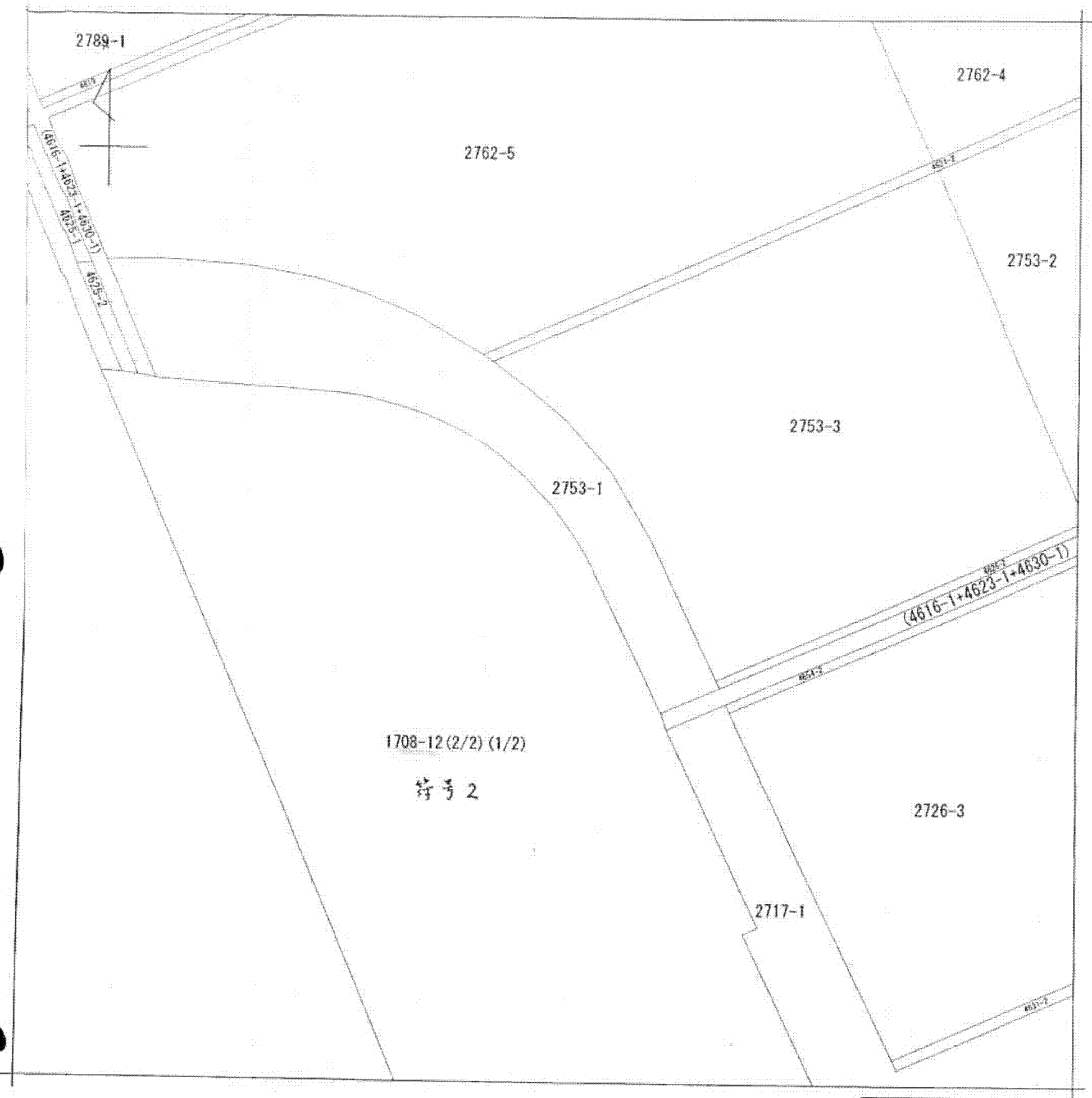
さいたま市方法務局

申請番号：154-5

登記官

(1/4)

(7枚目)



(注) 地図に準ずる図面は、土地の区画を明確にした不動産登記法所定の地図が備え付けられるまでの間、これに代わるものとして備え付けられている図面で、土地の位置及び形状の概略を記載した図面です。

地番区域見出  
春野1丁目

請求部	所在	さいたま市見沼区春野一丁目				地番	1708番12			
出力縮尺	1/600	精度区分		座標系番号又は記号		分類	地図に準ずる図面		種類	旧土地台帳附属地図
作成年月日	平成4年2月10日			備付年月日(原図)		補記事項				

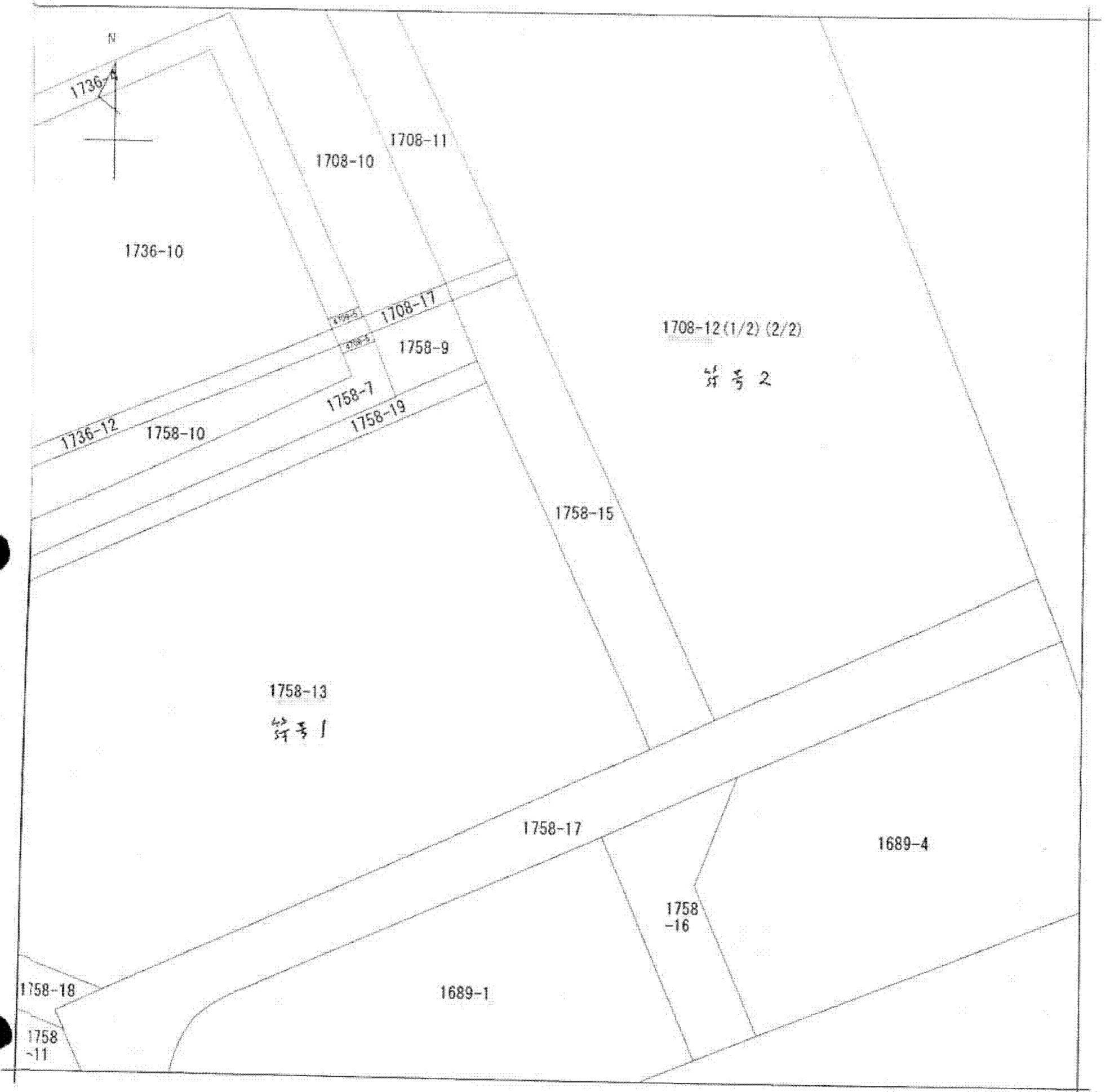
これは地図に準ずる図面に記録されている内容を証明した書面である。

(本図はA3をA4に縮小)

平成24年7月20日  
さいたま地方法務局  
登記官

申請番号：154-5  
(2/4)

(8枚目)



(注) 地図に準ずる図面は、土地の区画を明確にした不動産登記法所定の地図が備え付けられるまでの間、これに代わるものとして備え付けられている図面で、土地の位置及び形状の概略を記載した図面です。

地番区域見出  
春野1丁目

請求部分	所在	さいたま市見沼区春野一丁目			地番	1708番12			
出力尺	1/600	精度区分		座標系番号又は記号	分類	地図に準ずる図面		種類	旧土地台帳附属地図
作成年月日	平成4年2月10日			備付年月日(原図)		補記事項			

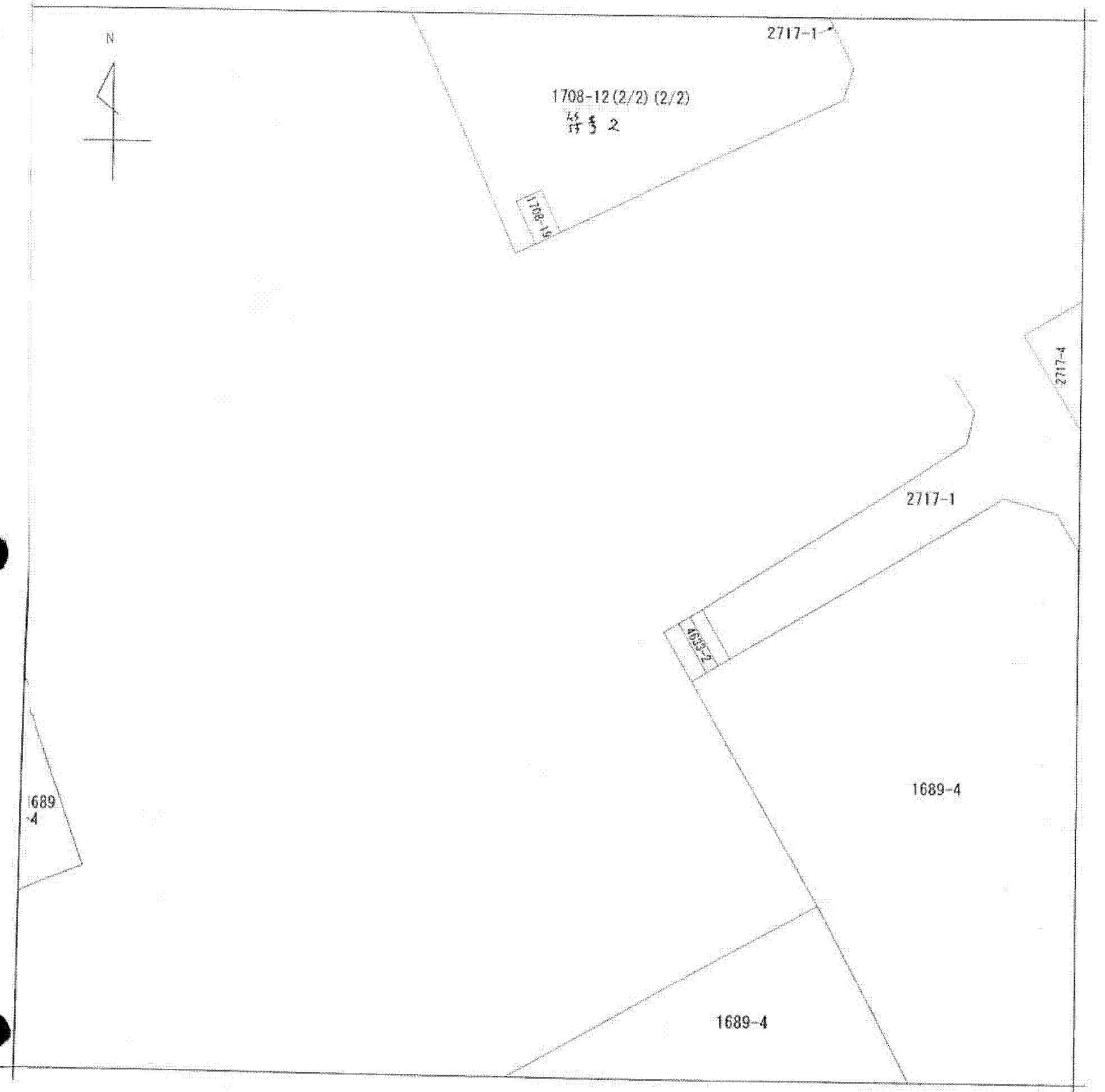
これは地図に準ずる図面に記録されている内容を証明した書面である。

(本図はA3をA4に縮小)

平成24年7月20日  
さいたま地方法務局  
登記官

申請番号：154-5  
(3/4)

(9枚目)



(注) 地図に準ずる図面は、土地の区画を明確にした不動産登記法所定の地図が備え付けられるまでの間、これに代わるものとして備え付けられている図面で、土地の位置及び形状の概略を記載した図面です。



請求部	所在	さいたま市見沼区春野一丁目			地番	1708番12		
出力縮尺	1/600	精度区分		座標系番号又は記号	分類	地図に準ずる図面	種類	旧土地台帳附属地図
作成年月日	平成4年2月10日			備付年月日(原図)		補記事項		

これは地図に準ずる図面に記録されている内容を証明した書面である。

(本図はA3をA4に縮小)

平成24年7月20日  
さいたま地方法務局  
登記官

申請番号：154-5  
(4/4)

(10枚目)