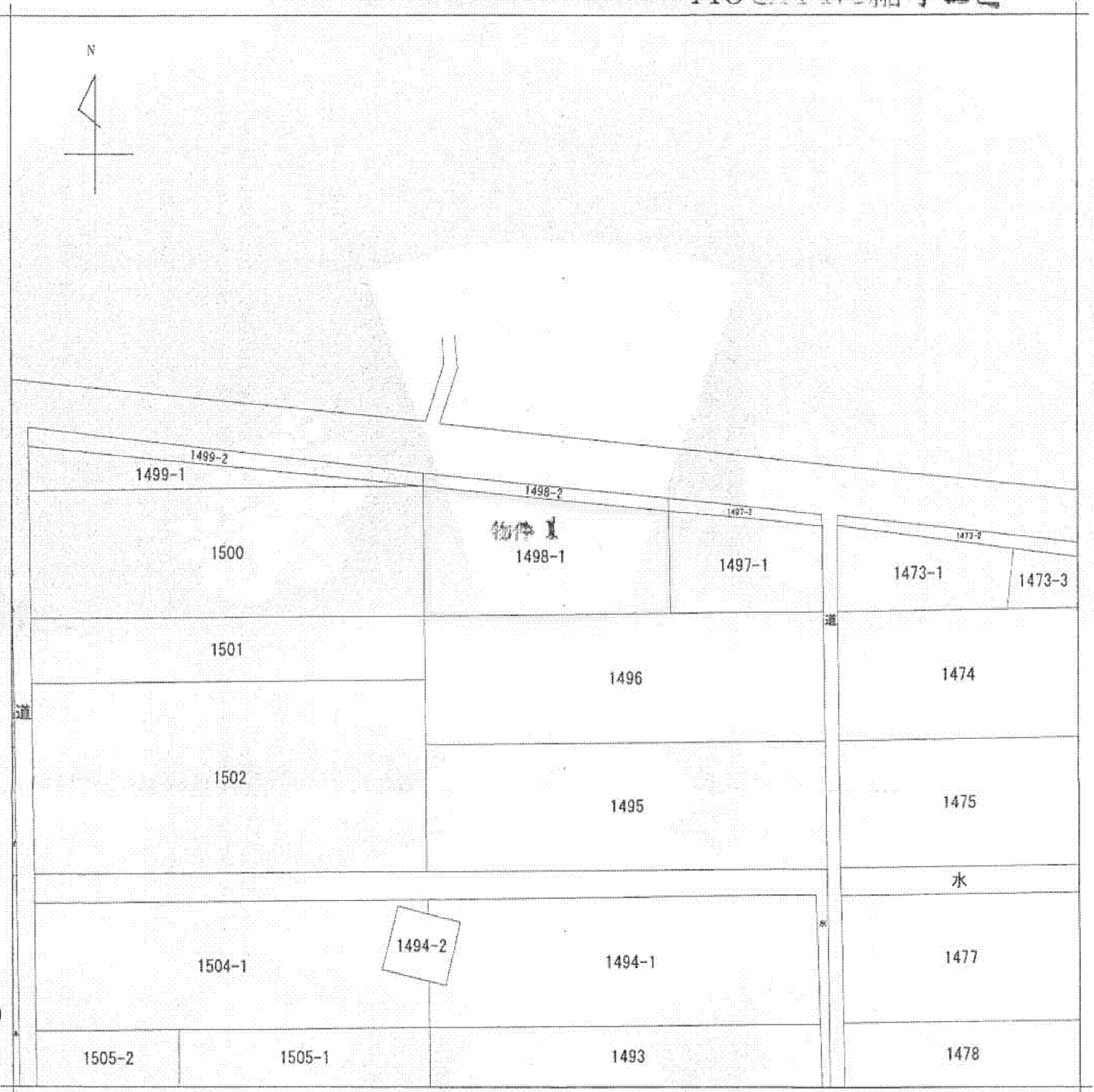


A3をA1に縮小コピー



(注) 地図に準ずる図面は、土地の区画を明確にした不動産登記法所定の地図が備え付けられるまでの間、これに代わるものとして備え付けられている図面で、土地の位置及び形状の概略を記載した図面です。

地番区域見出し  
 大字中野

請求部	所在	邑楽郡邑楽町大字中野字柳島			地番	1498番1		
出力縮尺	1/600	精度区分		座標系番号又は記号	分類	地図に準ずる図面	種類	旧土地台帳附属地図
作成年月日				備付年月日(原図)			補事項	

これは地図に準ずる図面に記録されている内容を証明した書面である。

平成24年9月26日

前橋地方法務局太田支局

登記官

申請番号：20-12

(1/1)

(5枚目)