

地番区域見出
大字草津

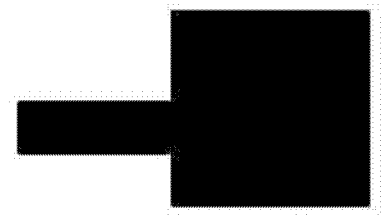
請求部	所在	吾妻郡草津町大字草津字白根				地番	747番3			
出力縮尺	1/500	精度区分	甲三	座標系番号又は記号	IX	分類	地図(法第14条第1項)		種類	地籍図
作成年月日	昭和47年3月			備付年月日(原図)	昭和52年8月15日		補記事項			

これは地図に記録されている内容を証明した書面である。

平成23年4月1日
前橋地方法務局中之条支局

申請番号: 16-1
(1/2)

登記官

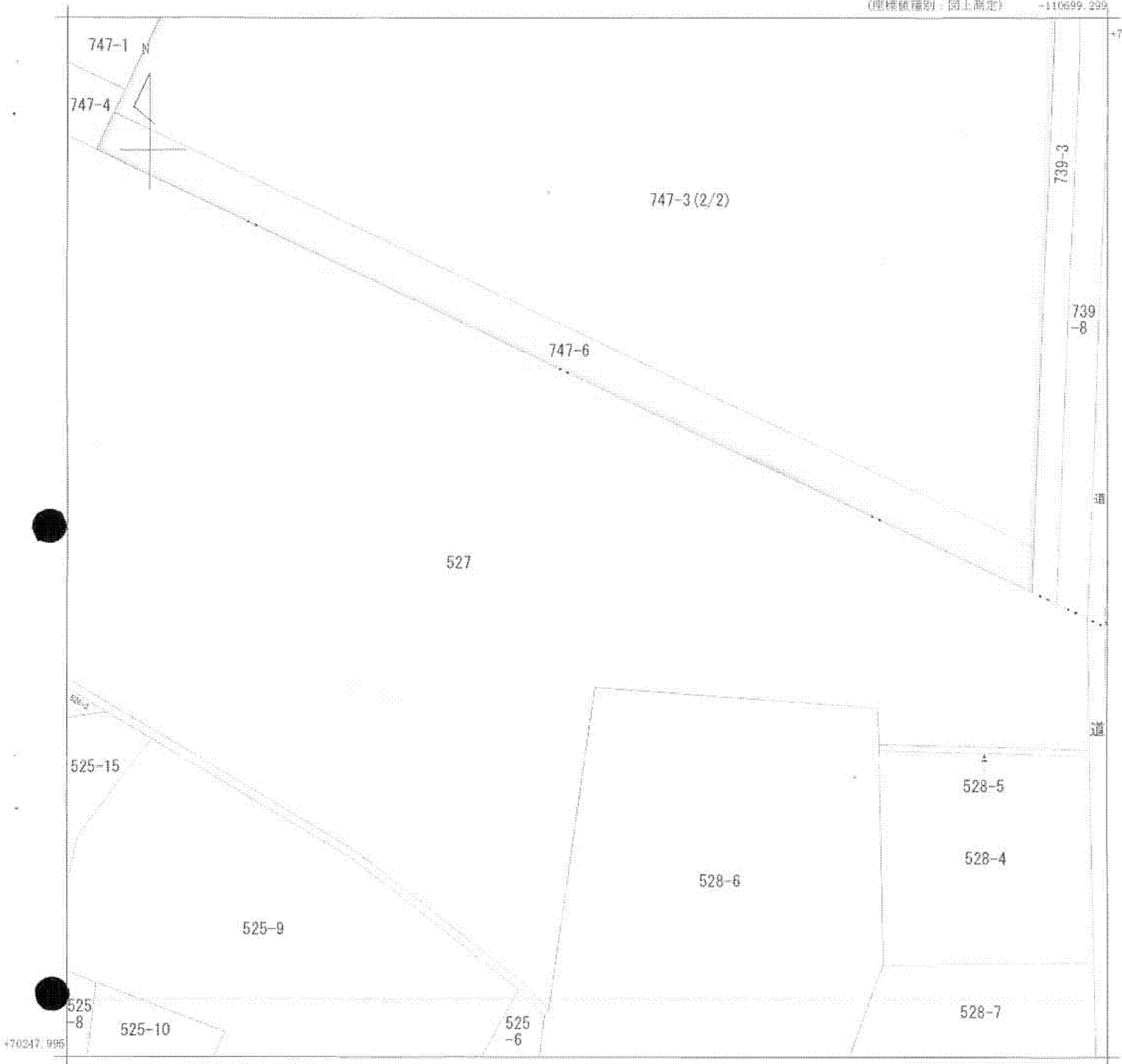


A3をA4に縮小

(座標値種別：国土地院)

-110699.299

+70373.995



-110824.299

(座標値種別：国土地院)

地番区域見出	大字草津
--------	------

請求部	所在	吾妻郡草津町大字草津字白根				地番	747番3			
出力縮尺	1/500	精度区分	甲三	座標系番号又は記号	IX	分類	地図(法第14条第1項)		種類	地籍図
作成年月日	昭和47年3月			備付年月日(原図)	昭和52年8月15日			補記事項		

これは地図に記載されている内容を証明した書面である。

平成23年4月1日

前橋地方法務局中之条支局

申請番号：16-1

登記官

(2/2)

A3をA4に縮小