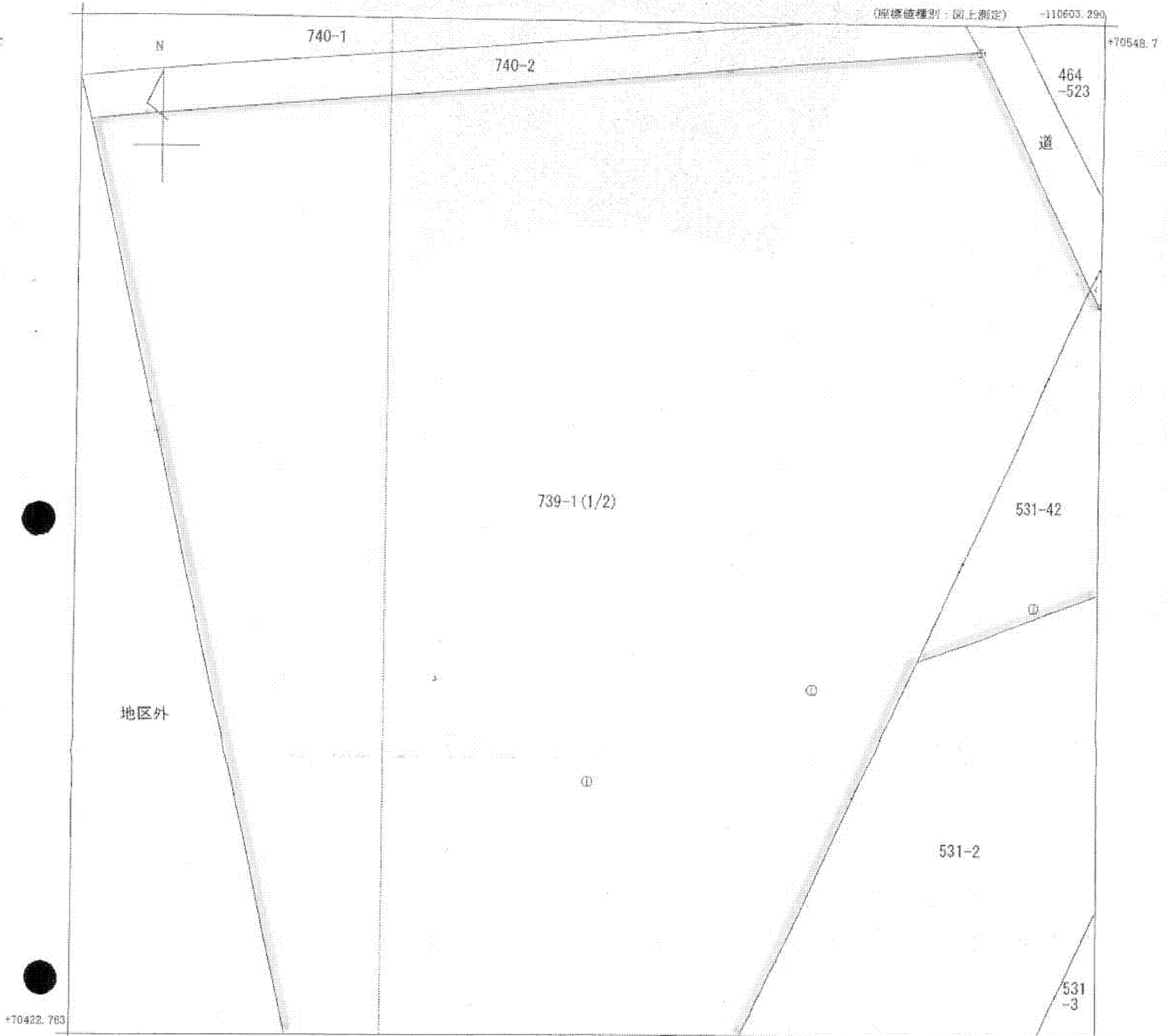


(座標値種別：図上測定) -110603.290



-110728.290 (座標値種別：図上測定)

(注) 図籍座標値は、国土交通省国土地理院が公表した座標補正パラメータによる修正がされています。

地番区域見出
大字草津

請求部	所在	吾妻郡草津町大字草津字白根				地番	739番1			
出力縮尺	1/500	精度区分	甲三	座標系番号又は記号	IX	分類	地図(法第14条第1項)		種類	地籍図
作成年月日	昭和47年3月			備付年月日(原図)	昭和52年8月15日		補記事項			

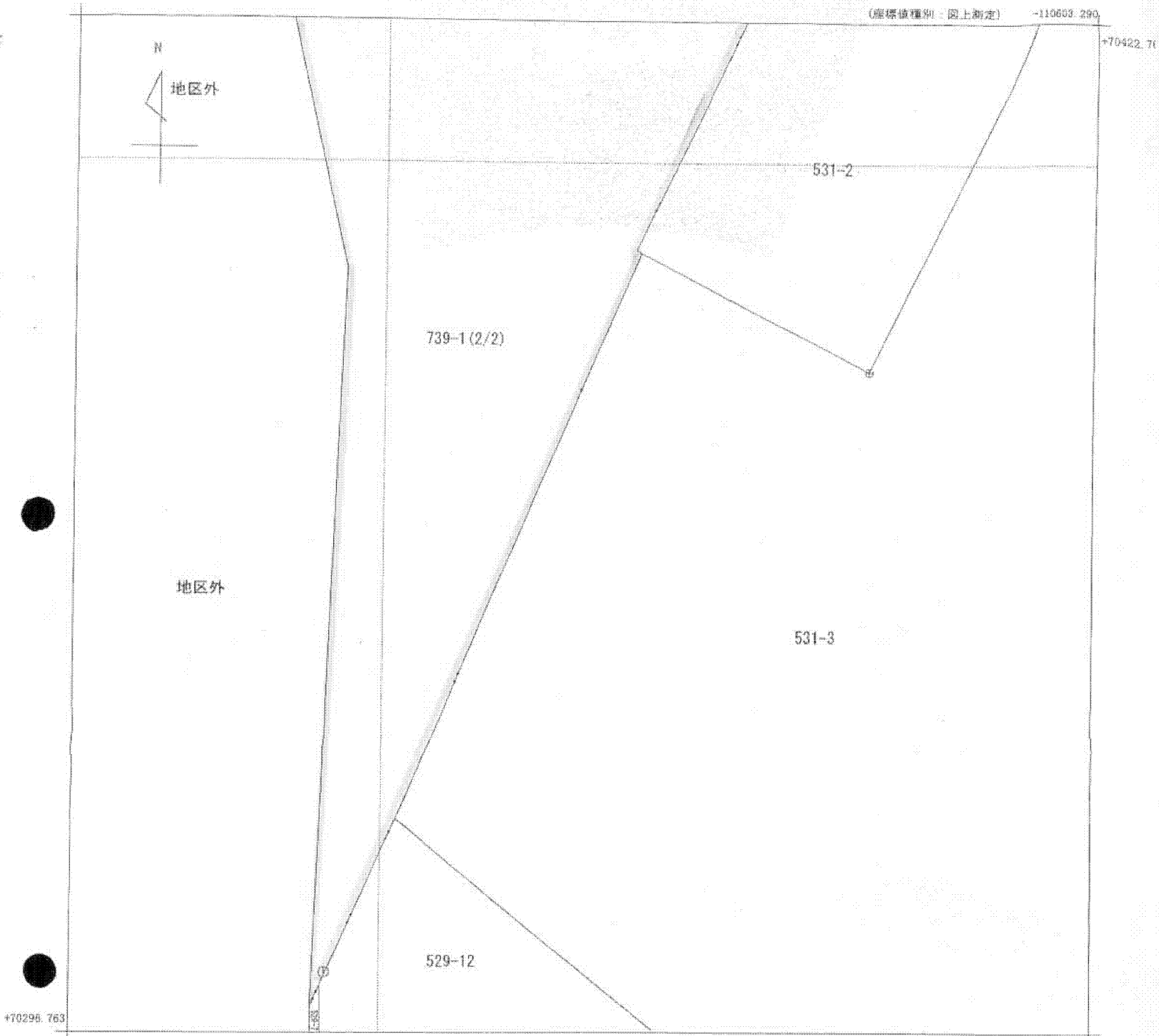
これは地図に記録されている内容を証明した書面である。

平成24年11月30日
前橋地方法務局中之条支局
登記官

申請番号：4-7
(1/2)

(5枚目)

A3 → A4
縮小



-110728.290 (座標値種別：図上測定)
 (注) 図籍座標値は、国土交通省国土地理院が公表した座標補正パラメータによる修正がされています。

地番区域見出
 大字草津

請求部	所在	吾妻郡草津町大字草津字白根				地番	739番1			
出力縮尺	1/500	精度区分	甲三	座標系番号又は記号	IX	分類	地図(法第14条第1項)		種類	地籍図
作成年月日	昭和47年3月			備付年月日(原図)	昭和52年8月15日		補記事項			

これは地図に記載されている内容を証明した書面である。

平成24年11月30日
 前橋地方法務局中之条支局
 登記官

申請番号：4-7
 (2/2)

(6枚目)

A3 → A4
 縮小