

(注) 地図に準ずる図面は、土地の区画を明確にした不動産登記法所定の地図が備え付けられるまでの間、これに代わるものとして備え付けられている図面で、土地の位置及び形状の概略を記載した図面です。



請求部	所在	澁川市北牧字畑ヶ中				地番	646番			
出力縮尺	縮尺不明	精度区分		座標系番号又は記号		分類	地図に準ずる図面		種類	旧土地台帳附属地図
作成年月日					備付年月日(原図)	平成5年11月30日		補記事項	方位不明	

これは地図に準ずる図面に記録されている内容を証明した書面である。

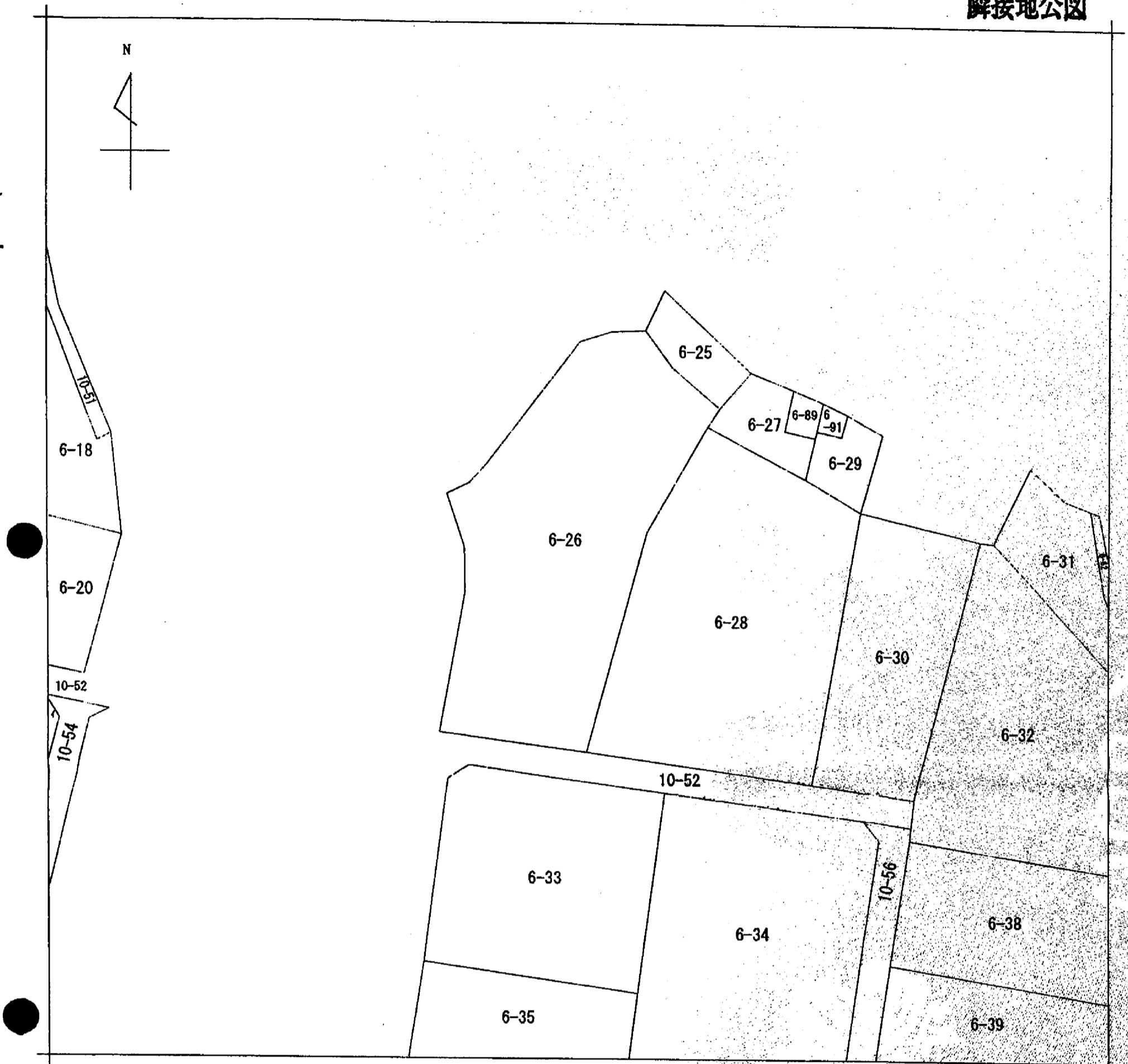
A3をA4に縮小コピー

平成23年8月8日
前橋地方法務局澁川出張所
登記官

申請番号：11-2
(1/1)

(5 枚目)

隣接地公図



(注) 地図に準ずる図面は、土地の区画を明確にした不動産登記法所定の地図が備え付けられるまでの間、これに代わるものとして備え付けられている図面で、土地の位置及び形状の概略を記載した図面です。



請求部分	所在	渋川市北牧			地番	6番26			
出力縮尺	1/500	精度区分		座標系又は記号	分類	地図に準ずる図面		種類	土地改良所在図
作成年月日	昭和45年4月10日			備付年月日(原図)	昭和50年5月1日		補記事項		

これは地図に準ずる図面に記録されている内容を証明した書面である。

平成23年9月5日
前橋地方法務局渋川出張所
登記官

申請番号：3-1
(1/1)

A3をA4に縮小コピー

(6枚目)

公用