

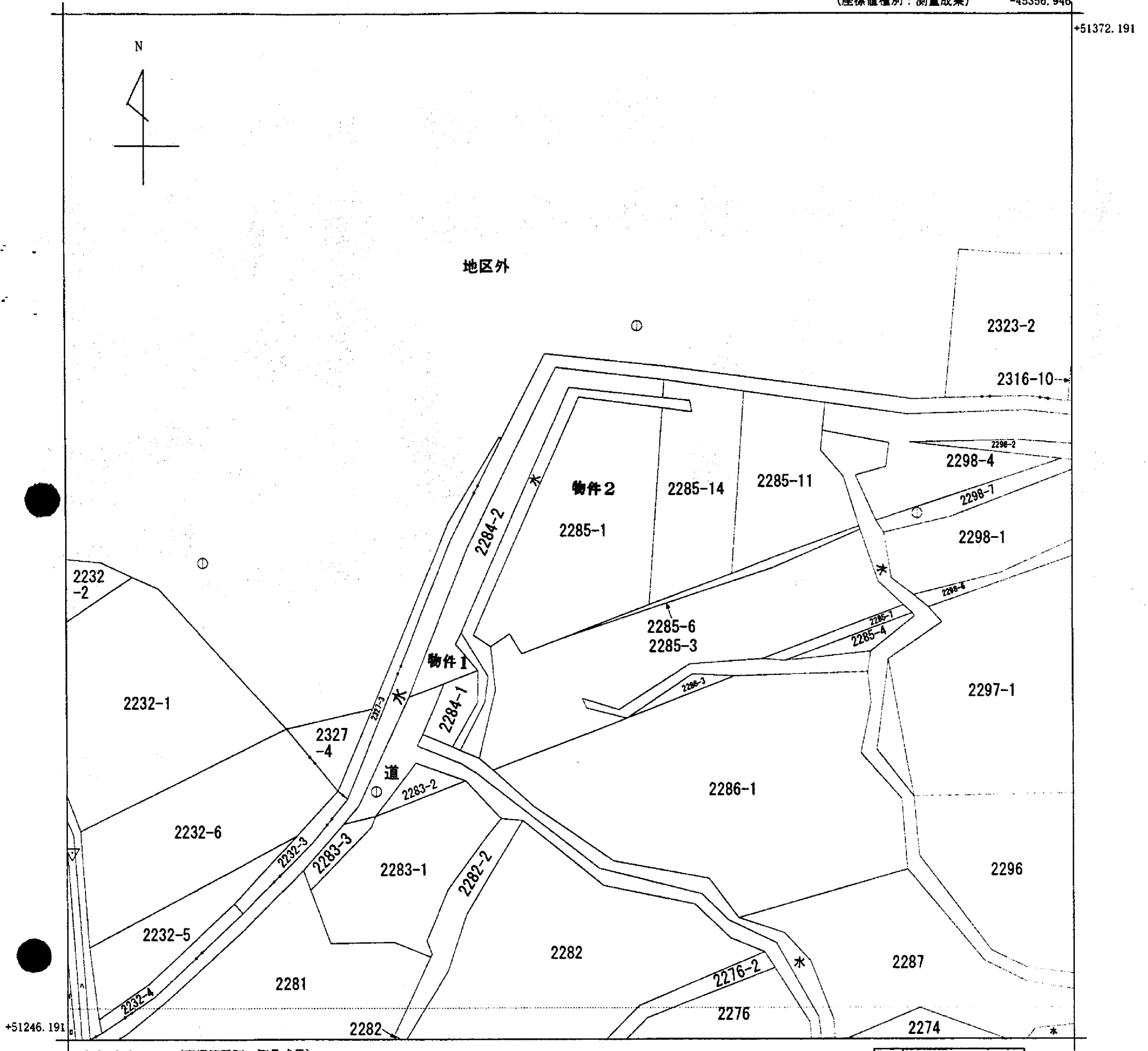
イ 地区外
 □ 地区外
 ハ 水

国調 地籍図

A3をA4に縮小

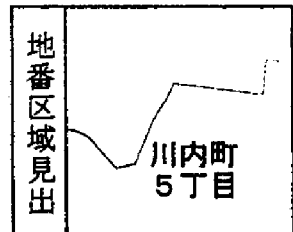
(座標値種別：測量成果) -45356.946

+51372.191



+51246.191

-45481.946 (座標値種別：測量成果)



請求部	所在	桐生市川内町五丁目字式反田				地番	2285番1			
出力縮尺	1/500	精度区分	甲二	座標系番号又は記号	IX	分類	地図(法第14条第1項)		種類	地籍図
作成年月日	平成19年3月			備付年月日(原図)	平成20年5月20日			補記事項		

これは地図に記録されている内容を証明した書面である。

平成24年10月16日
 前橋地方法務局桐生支局
 登記官

申請番号：9-2
 (1/1)

(9枚目)

公用