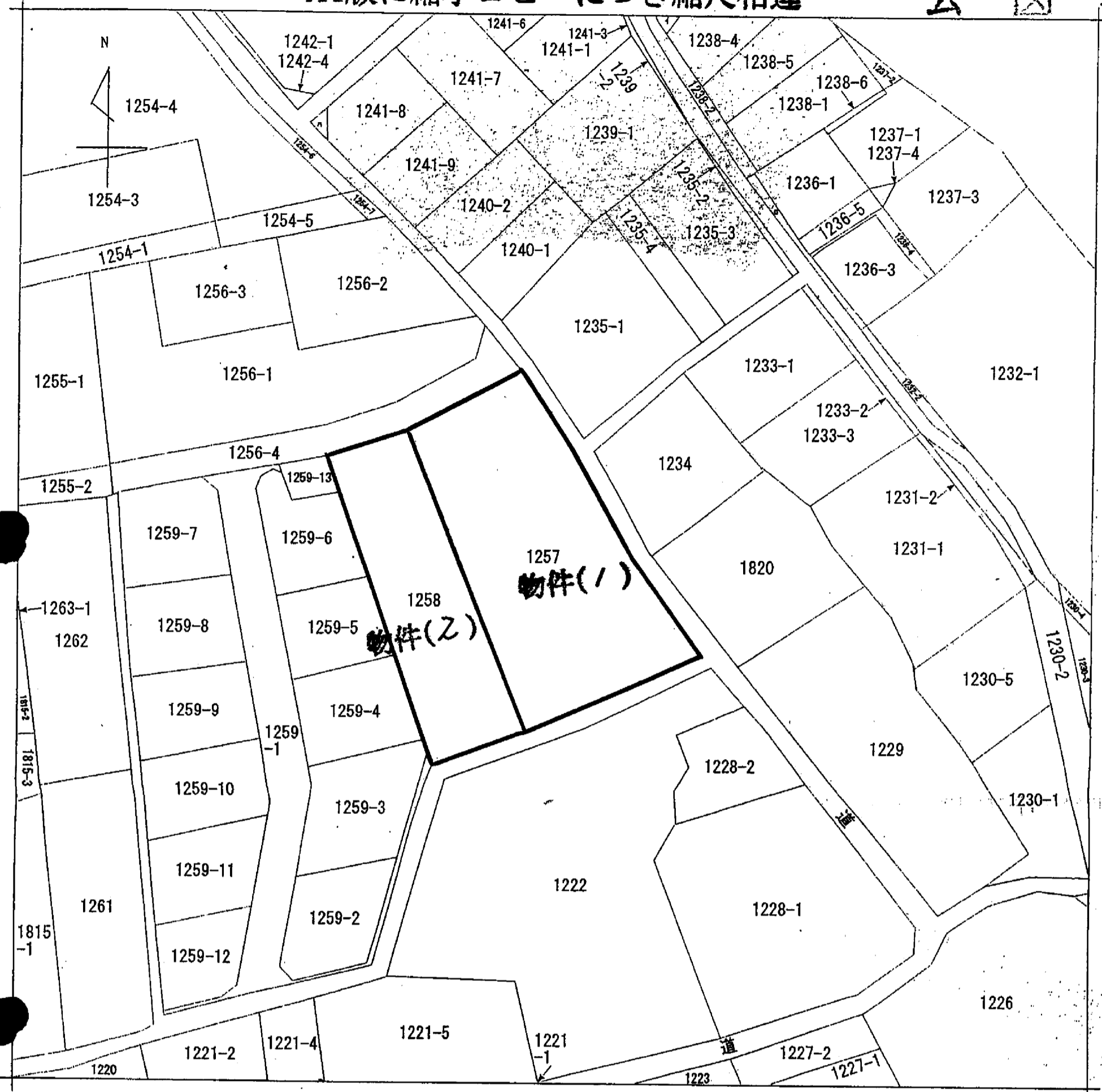


イ 1238-3  
 ロ 1236-2  
 ハ 1241-4  
 ニ 1221-3

A4版に縮小コピーにつき縮尺相違

公 図 写



(注) 地図に準ずる図面は、土地の区画を明確にした不動産登記法所定の地図が備え付けられるまでの間、これに代わるものとして備え付けられている図面で、土地の位置及び形状の概略を記載した図面です。

地番 区域見出	元町
------------	----

請求 部分	所在	下都賀郡壬生町元町			地番	1257番		
出力 縮尺	1/600	精度 区分		座標系 番号又は 記号	分類	地図に準ずる図面	種類	旧土地台帳附属地図
作成 年月日				備付 年月日 (原図)			補記 事項	

これは地図に準ずる図面に記録されている内容を証明した書面である。

平成23年10月3日  
 宇都宮地方方法務局栃木支局  
 登記官

申請番号：4-39  
 (1/1)

(6 枚目)