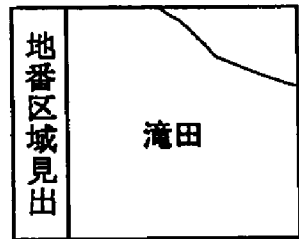


+26647.561 (座標値種別：図上測定)

(注) 図郭座標値は、国土交通省国土地理院が公表した座標補正パラメータによる修正がされています。



請求部	所在	那須烏山市滝田字長峯				地番	1936番1			
出力縮尺	1/500	精度区分	甲三	座標系番号又は記号	IX	分類	地図(法第14条第1項)		種類	地籍図
作成年月日	昭和59年3月			備付年月日(原図)		補記事項				

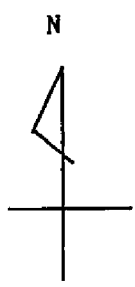
これは地図に記載されている内容を証明した書面である。

平成24年11月26日
宇都宮地方法務局烏山支局

申請番号：4-11
(1/6)

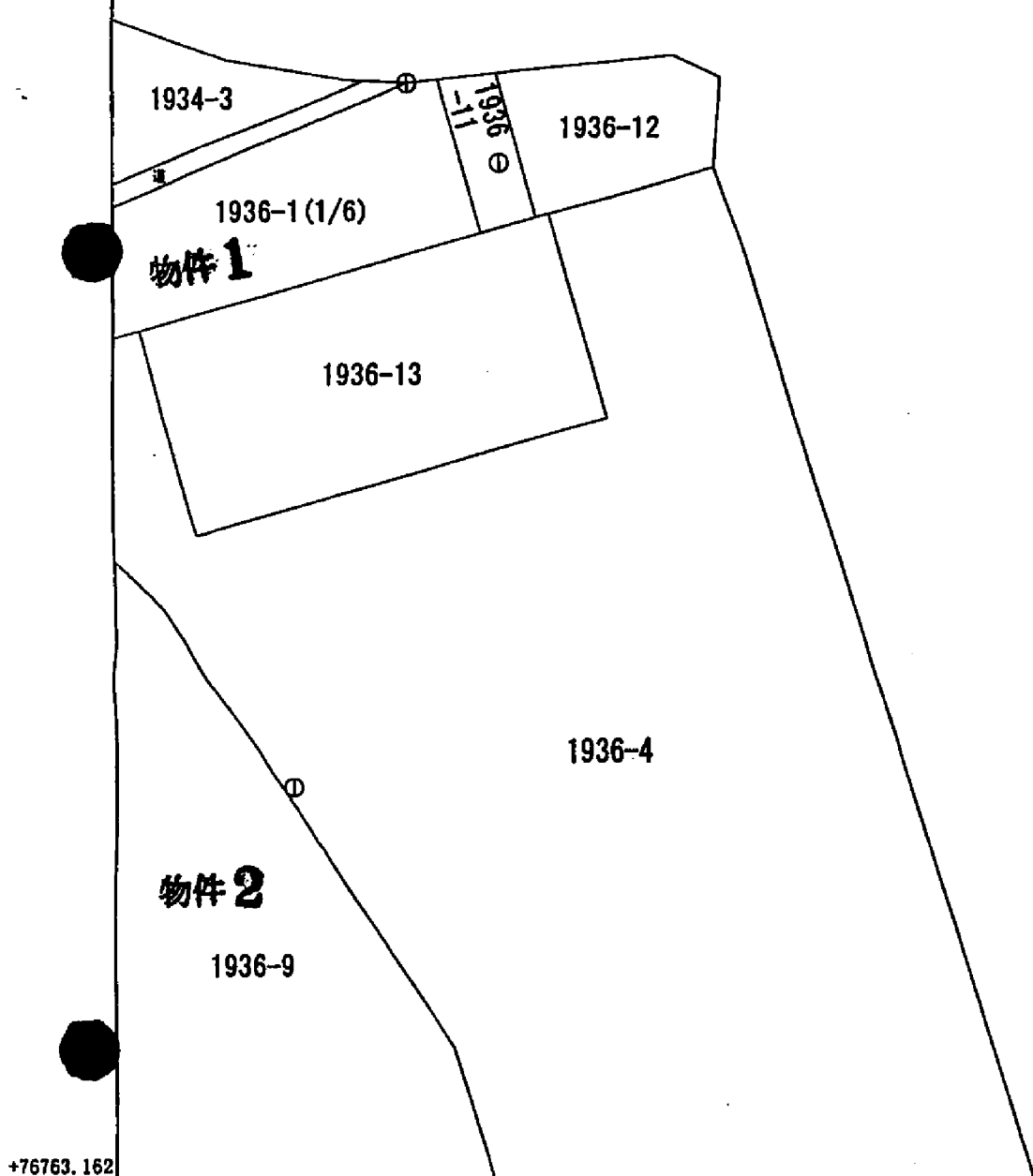
登記官





地区外

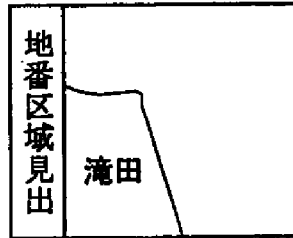
地区外



+76763.162

+26772.561 (座標値種別：図上測定)

(注) 図郭座標値は、国土交通省国土地理院が公表した座標補正パラメータによる修正がされています。



請求部	所在	那須烏山市滝田字長峯				地番	1936番1			
出力縮尺	1/500	精度区分	甲三	座標系番号又は記号	IX	分類	地図(法第14条第1項)		種類	地籍図
作成年月日	昭和59年3月			備付年月日(原図)				補記事項		

これは地図に記録されている内容を証明した書面である。

平成24年11月26日

宇都宮地方法務局烏山支局

登記官

申請番号：4-11

(2/6)



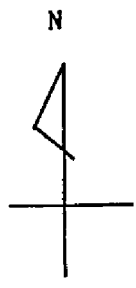
8 枚目

A4版に縮小コピーにつき縮尺相違

公 図 写

(座標値種別：図上測定)

+26772.561



1934-2

1934-3

物件4

1936-8

物件2

1936-9

物件2

物件3

1936-7

物件1

1936-1 (3/6)

1934-1

道

+76637.162

+26647.561 (座標値種別：図上測定)

(注) 図郭座標値は、国土交通省国土地理院が公表した座標補正パラメータによる修正がされています。

地番区域見出

滝田

請求部	所在	那須烏山市滝田字長峯				地番	1936番1		
出力縮尺	1/500	精度区分	甲三	座標系番号又は記号	IX	分類	地図(法第14条第1項)	種類	地籍図
作成年月日	昭和59年3月			備付年月日(原図)		補記事項			

これは地図に記録されている内容を証明した書面である。

平成24年11月26日

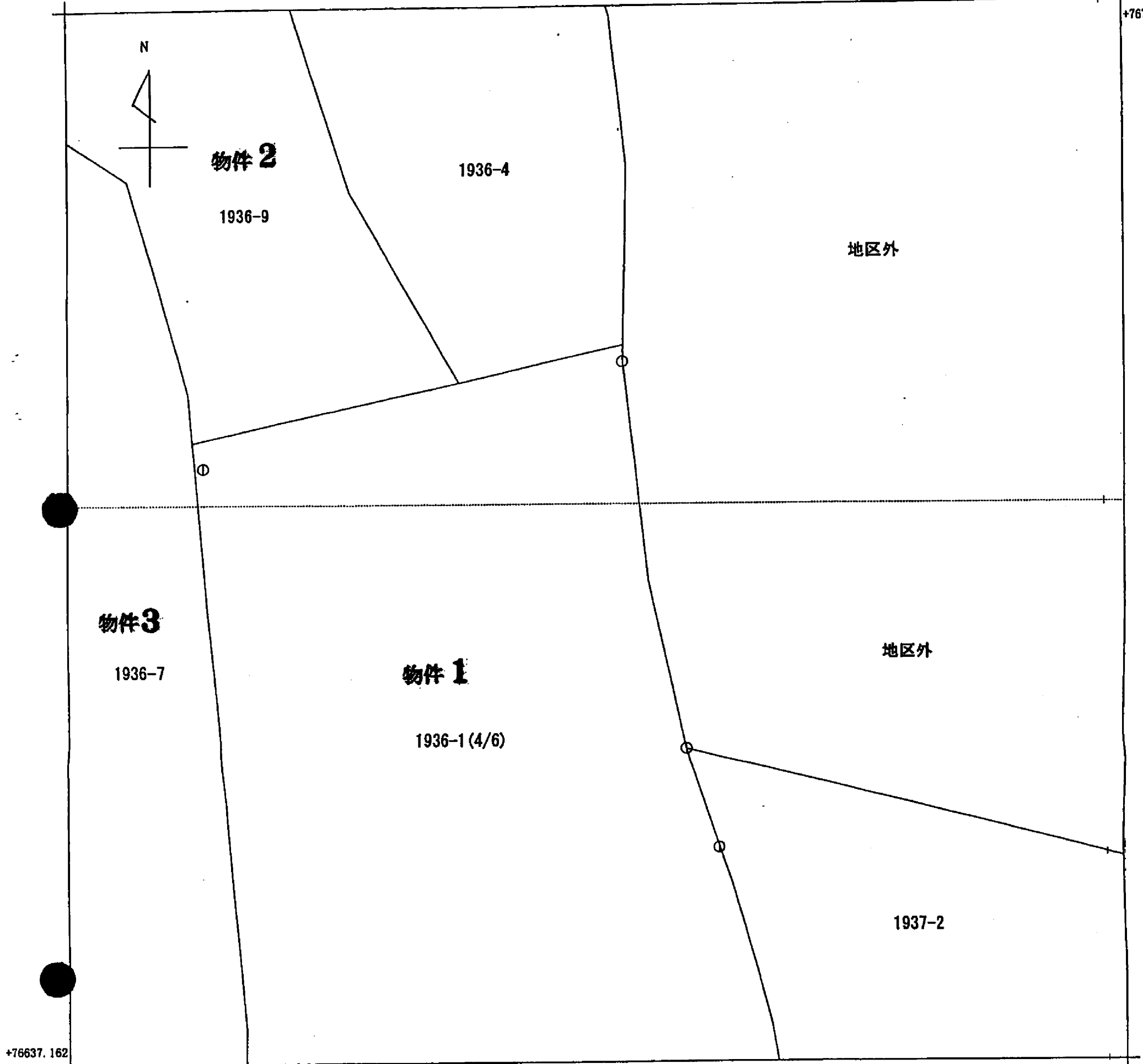
宇都宮地方法務局烏山支局

申請番号：4-11

登記官

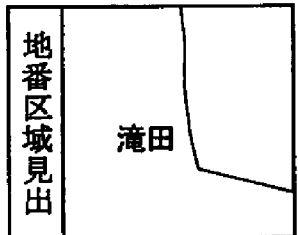
(3/6)

9 枚目



+26772.561 (座標値種別：図上測定)

(注) 図郭座標値は、国土交通省国土地理院が公表した座標補正パラメータによる修正がされています。



請求部	所在	那須烏山市滝田字長峯				地番	1936番1			
出力縮尺	1/500	精度区分	甲三	座標系番号又は記号	IX	分類	地図(法第14条第1項)		種類	地籍図
作成年月日	昭和59年3月			備付年月日(原図)				補記事項		

これは地図に記載されている内容を証明した書面である。

平成24年11月26日

宇都宮地方法務局烏山支局

登記官

申請番号：4-11

(4/6)

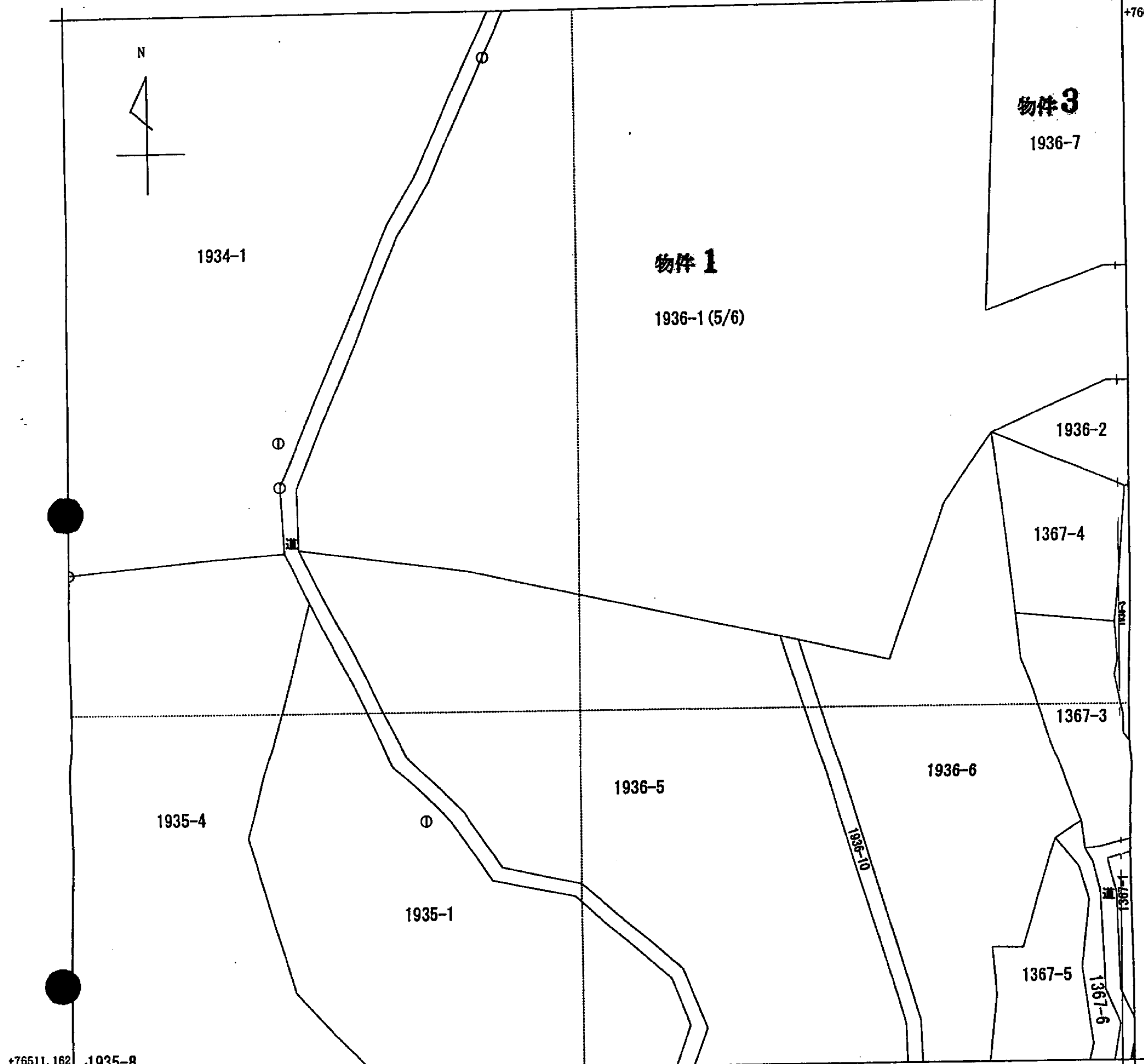
A4版に縮小コピーにつき縮尺相違

公 図 写

(座標値種別：図上測定)

+26772.561

+76637.162



+76511.162 1935-8

+26647.561 (座標値種別：図上測定)

(注) 図郭座標値は、国土交通省国土地理院が公表した座標補正パラメータによる修正がされています。

地番区域見出
滝田

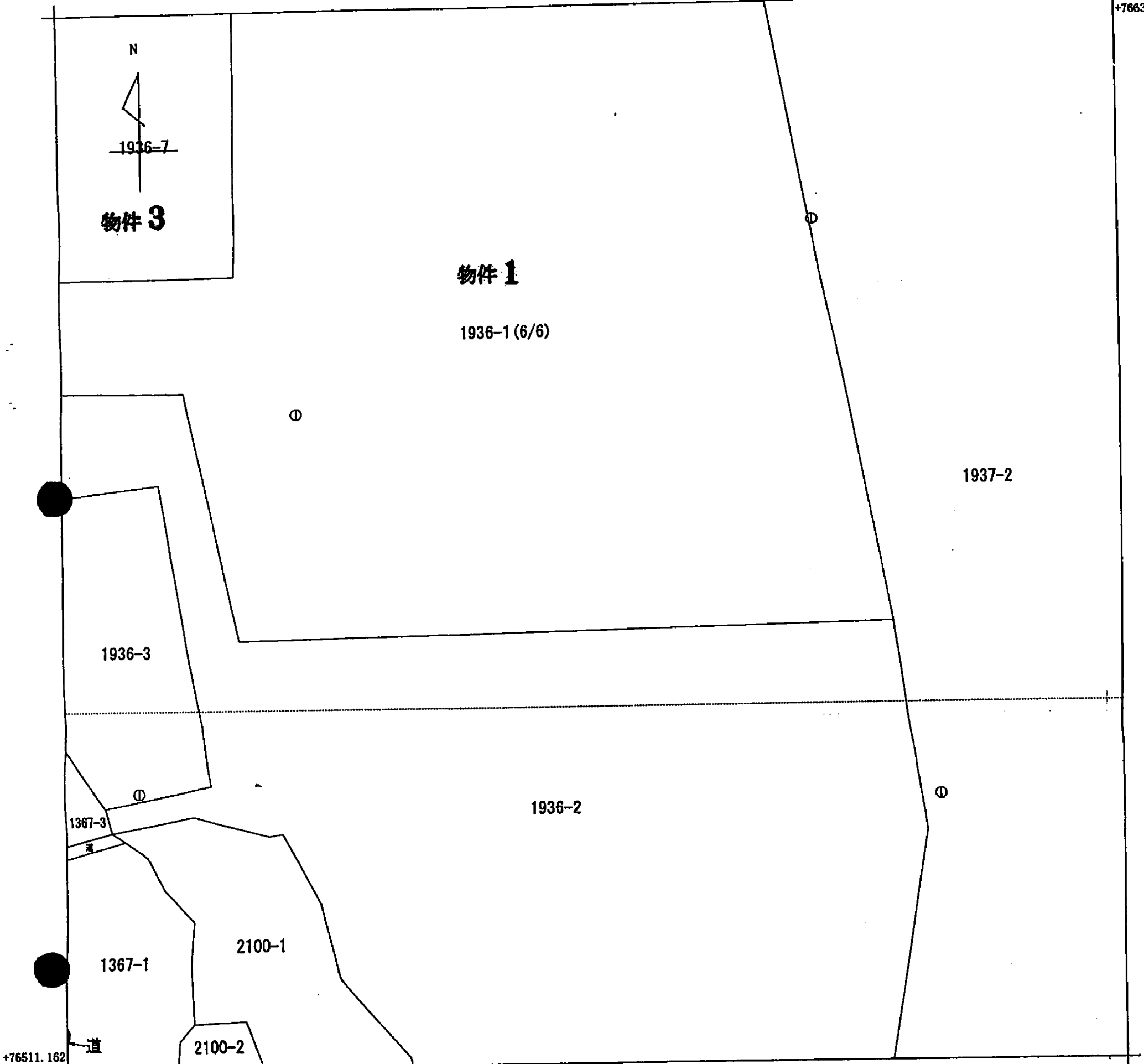
請求部	所在	那須烏山市滝田字長峯				地番	1936番1			
出力縮尺	1/500	精度区分	甲三	座標系番号又は記号	IX	分類	地図(法第14条第1項)		種類	地籍図
作成年月日	昭和59年3月			備付年月日(原図)		補記事項				

これは地図に記載されている内容を証明した書面である。

平成24年11月26日
宇都宮地方法務局烏山支局
登記官

申請番号：4-11
(5/6)

11枚目



+26772.561 (座標値種別：図上測定)

(注) 図郭座標値は、国土交通省国土地理院が公表した座標補正パラメータによる修正がされています。

地番区域見出	滝田
--------	----

請求部	所在	那須烏山市滝田字長峯				地番	1936番1			
出力縮尺	1/500	精度区分	甲三	座標系番号又は記号	IX	分類	地図(法第14条第1項)		種類	地籍図
作成年月日	昭和59年3月			備付年月日(原図)				補記事項		

これは地図に記録されている内容を証明した書面である。

平成24年11月26日

宇都宮地方法務局烏山支局

申請番号：4-11

登記官

(6/6)

12 枚目