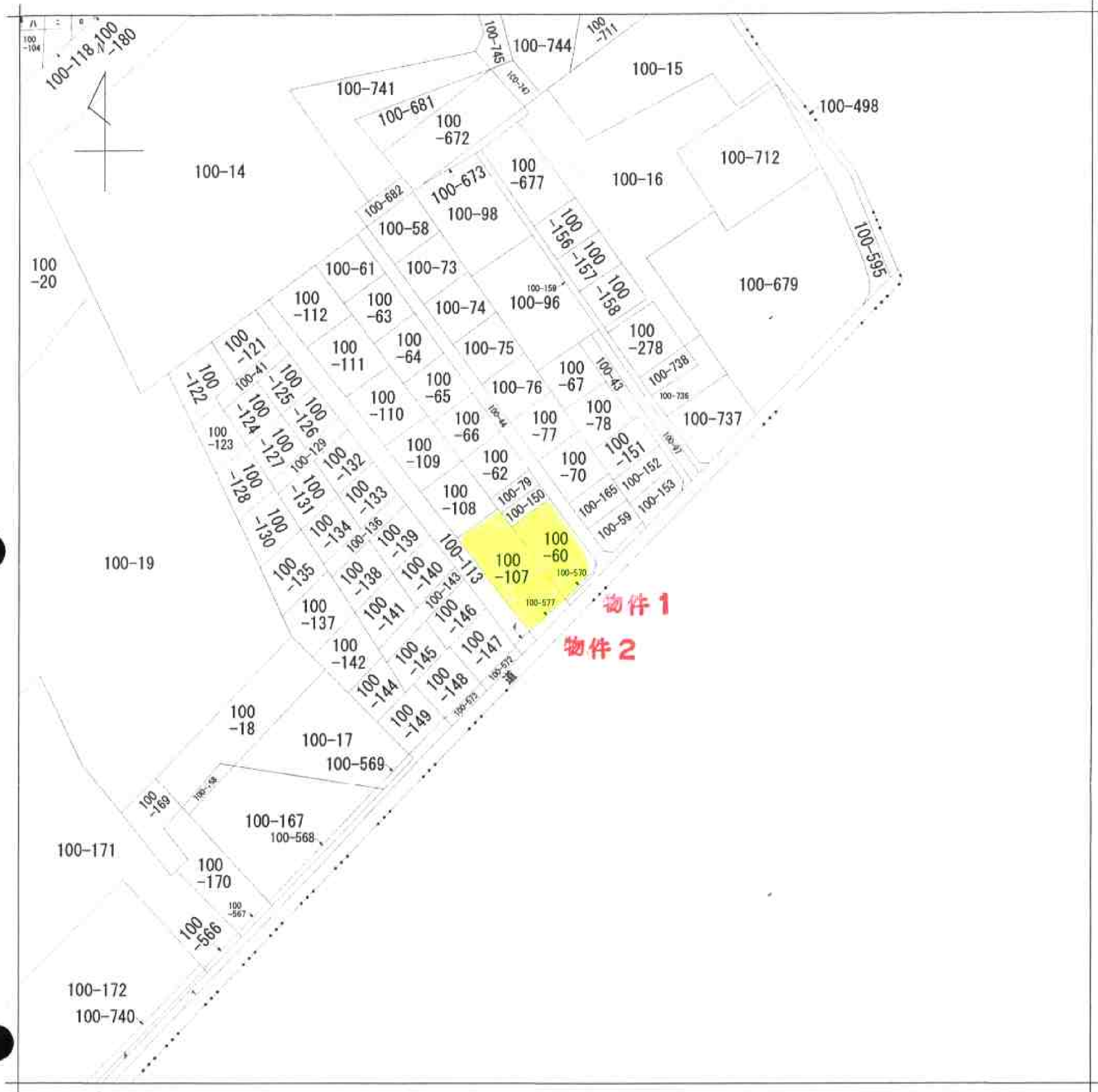


イ 100-571 ホ 100-100
 ロ 100-92 ヘ 100-574
 ハ 100-101 ト 100-565
 ニ 100-102



(注) 地図に準ずる図面は、土地の区画を明確にした不動産登記法所定の地図が備え付けられるまでの間、これに代わるものとして備え付けられている図面で、土地の位置及び形状の概略を記載した図面です。

請求部	所在	那須塩原市豊浦中町				地番	100番60	
出力縮尺	1/1200	精度区分	座標系番号又は記号	分類	地図に準ずる図面		種類	旧土地台帳附属地図
作成年月日				備付年月日(原図)	昭和51年8月17日		補記事項	

これは地図に準ずる図面に記録されている内容を証明した書面である。

A4版に縮小コピーにつき縮尺相違

平成21年6月23日
 宇都宮地方法務局黒磯出張所
 登記官

申請番号：2-21
 (1/1)

(8 枚目)