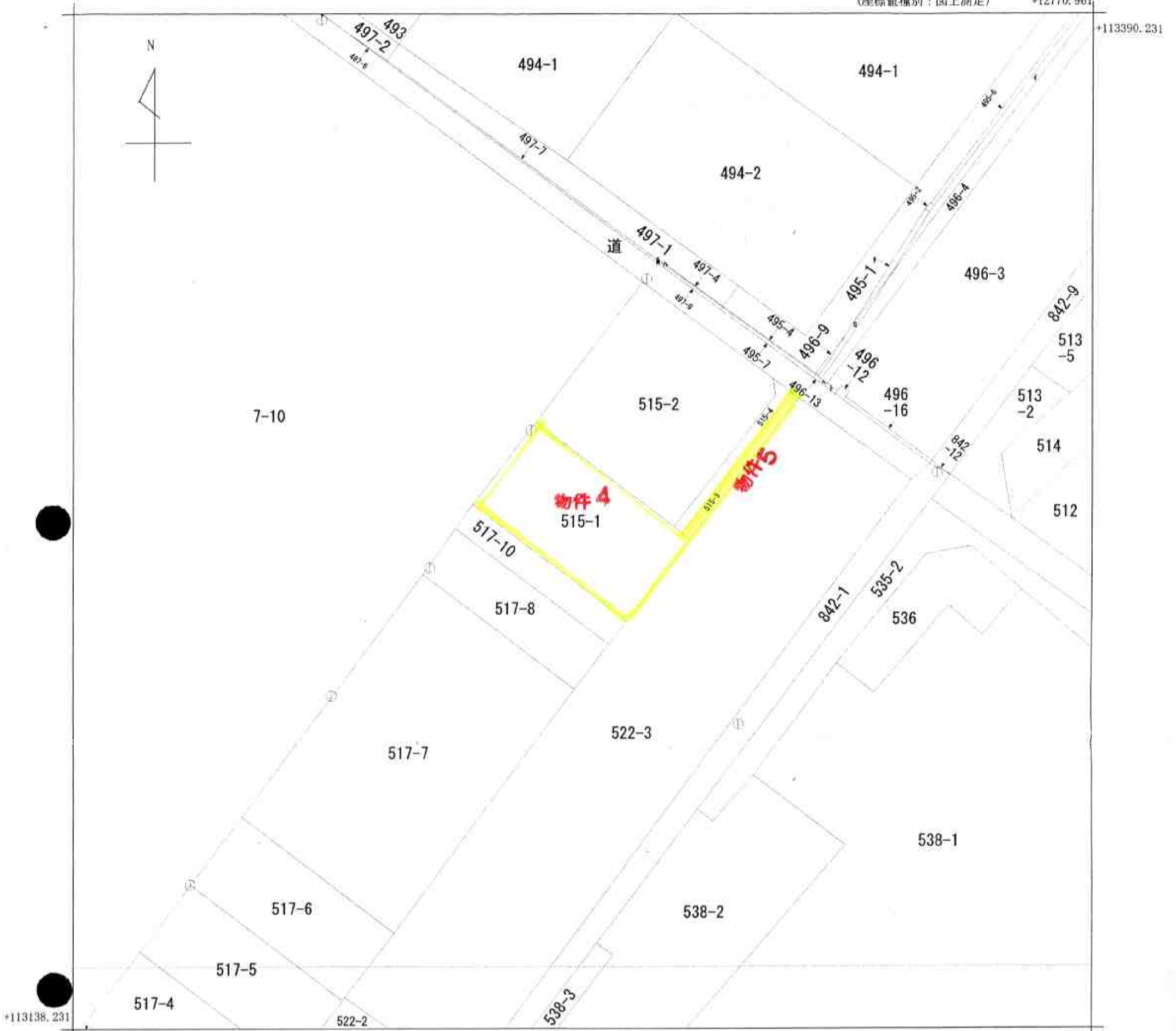
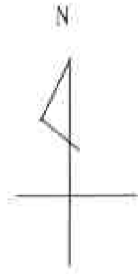


イ 495-3    ホ 497-8    リ 837-2  
 ロ 496-11    ヘ 496-14    ス 517-3  
 ハ 497-3    ト 496-15  
 ニ 497-5    チ 496-5

(座標値種別：図上測定) +12770.961



(注) 地図に準ずる図面は、土地の区画を明確にした不動産登記法所定の地図が備え付けられるまでの間、これに代わるものとして備え付けられている図面で、土地の位置及び形状の概略を記載した図面です。

地番区域見出	戸田
--------	----

請求部分	所在	那須塩原市戸田字那須東原				地番	515番1			
出力尺	1/1000	精度分	乙一	座標系 番号又は 記号	IX	分類	地図に準ずる図面		種類	地籍図
作成年月日	昭和46年3月			備付年月日 (原図)	昭和50年9月1日			補記事項		

これは地図に準ずる図面に記録されている内容を証明した書面である。

**A4版に縮小コピーにつき縮尺相違**

平成22年10月12日  
 宇都宮地方法務局大田原支局  
 登記官

申請番号：9-16  
 (1/1)

( 6 枚目)