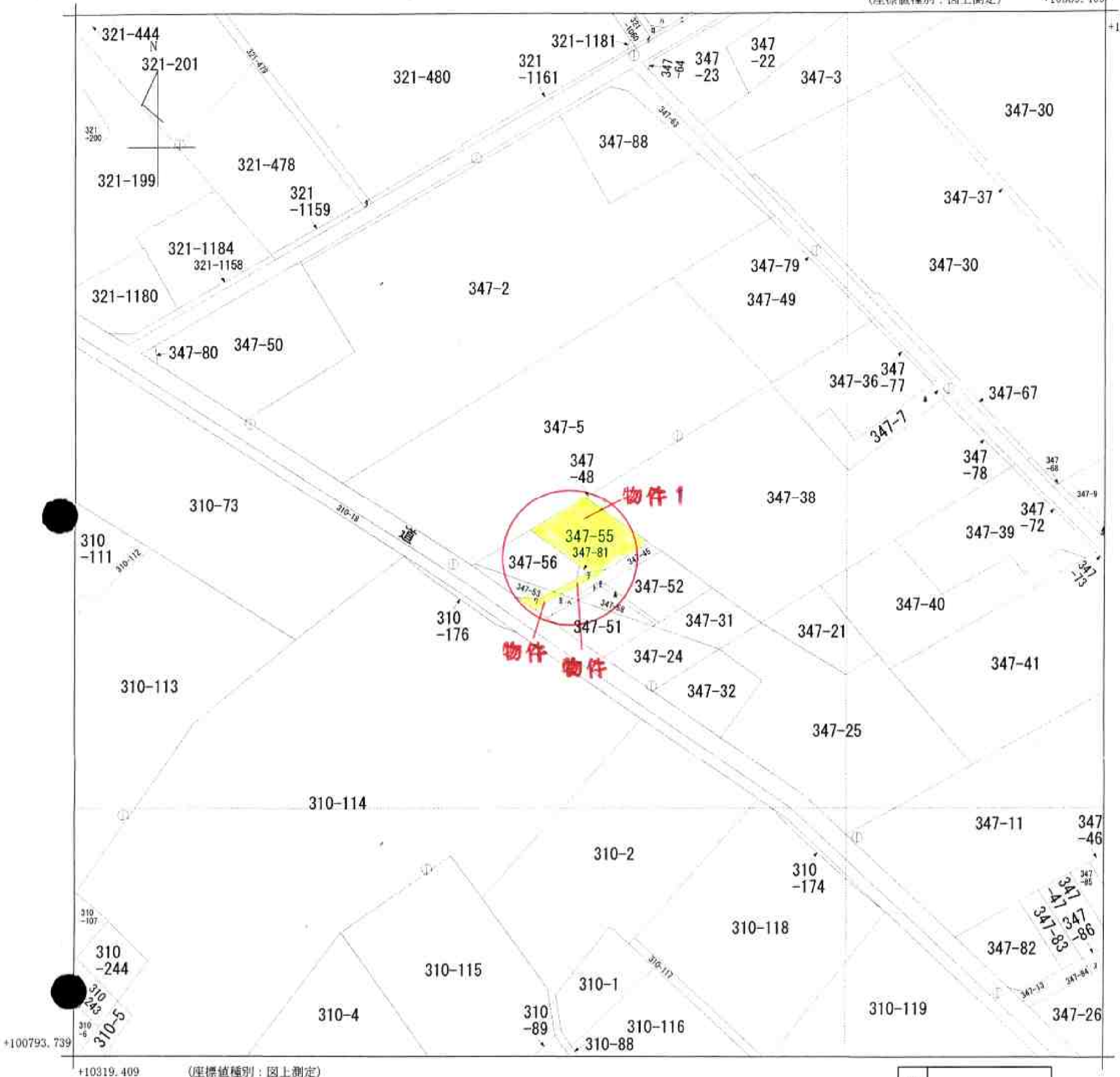


イ 321-1164 ㊦ 347-76 ㊧ 347-10 ㊨ 347-62
 ロ 321-1182 ㊧ 347-54 ㊨ 347-87 ㊩ 347-71
 ハ 321-1155 ㊨ 347-57 ㊩ 347-60 ㊪ 347-44
 ニ 321-1157 ㊩ 347-59 ㊪ 347-61 ㊫ 321-1160

(座標値種別：図上測定) +10569.409

+101045.739



地番区域見出
上赤田

請求部	所在	那須塩原市上赤田			地番	347番55			
出力縮尺	1/1000	精度区分	乙一	座標系番号又は記号	IX	分類	地図(法第14条第1項)	種類	地籍図
作成年月日				備付年月日(原図)				補記事項	

これは地図に記録されている内容を証明した書面である。

A4版に縮小コピーにつき縮尺相違

平成23年11月16日
 宇都宮地方法務局大田原支局
 登記官

申請番号：3-9
 (1/1)

(7枚目)