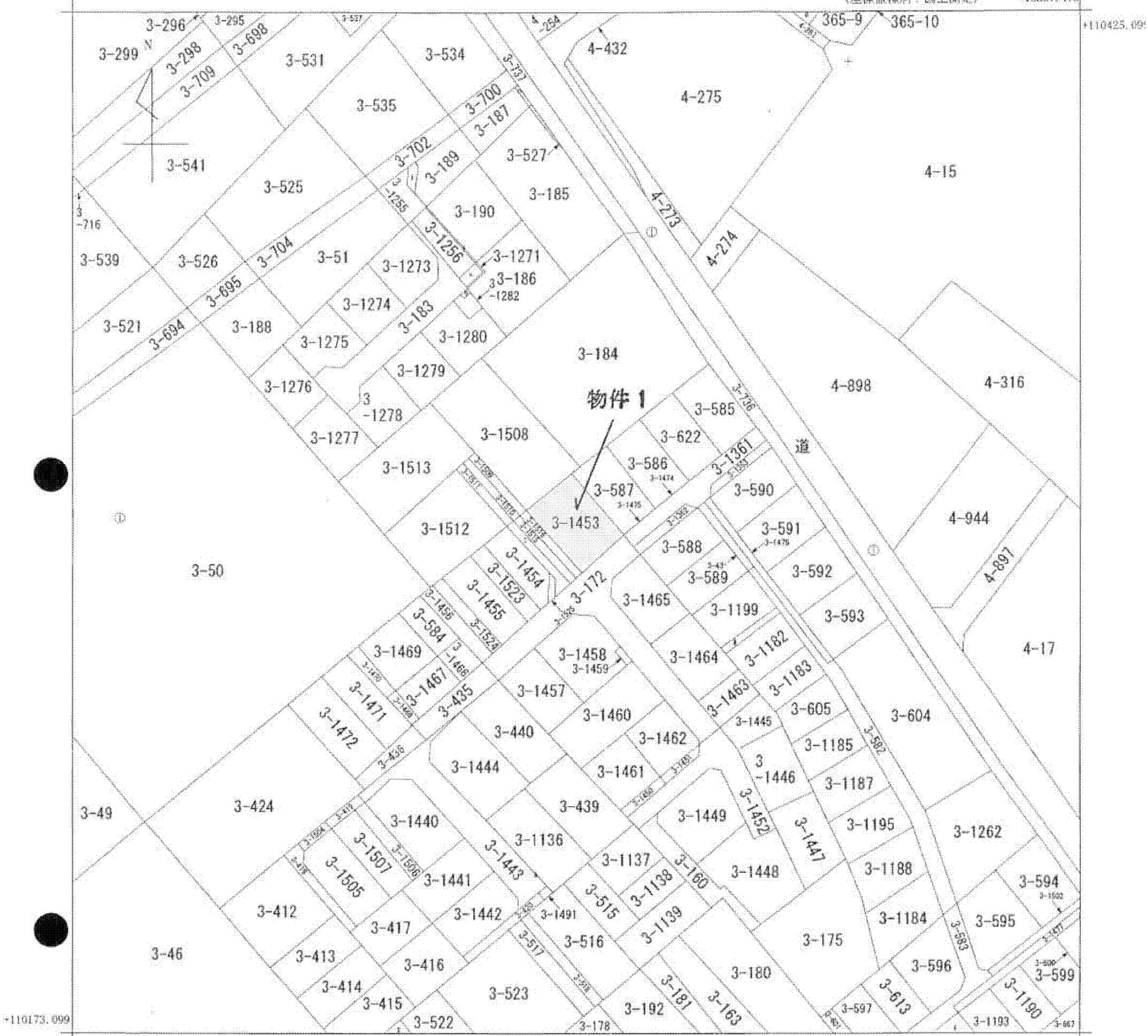


3-1196 3-1181 3-1281
 366-8 3-1254 3-528
 3-701 3-1267 3-1492
 3-1514 3-1272

(座標値種別：図上測定) +16837.473



+110173.099 +16587.473 (座標値種別：図上測定)

(注) 地図に準ずる図面は、土地の区画を明確にした不動産登記法所定の地図が備え付けられるまでの間、これに代わるものとして備え付けられている図面で、土地の位置及び形状の概略を記載した図面です。
 (注) 図郭座標値は、国土交通省国土地理院が公表した座標補正パラメータによる修正がされています。

地番区域見出
 東原

請求部	所在	那須塩原市東原宇天蚕場			地番	3番1453	
出力縮尺	1/1000	精度区分		座標系番号又は記号	IX	分類	地図に準ずる図面
種類	地籍図						
作成年月日	昭和40年11月			備付年月日(原図)		補記事項	

これは地図に準ずる図面に記録されている内容を証明した書面である。

A4版に縮小コピーにつき縮尺相違

平成25年2月1日
 宇都宮地方法務局大田原支局
 登記官

(5枚目)

申請番号：2-48
 (1/1)