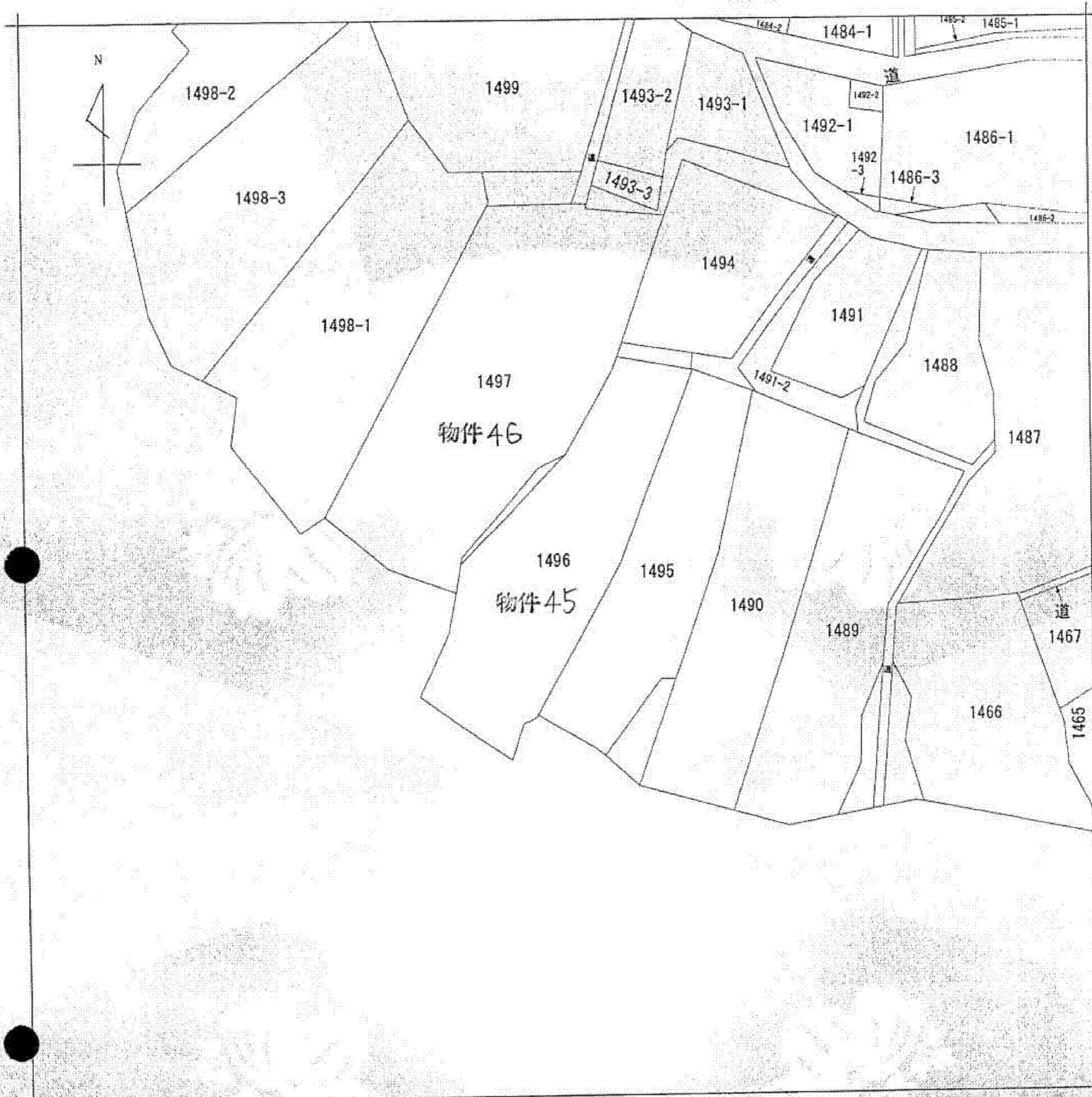


A4版に縮小コピーにつき縮尺相違



(注) 地図に準ずる図面は、土地の区画を明確にした不動産登記法所定の地図が備え付けられるまでの間、これに代わるものとして備え付けられている図面で、土地の位置及び形状の概略を記載した図面です。



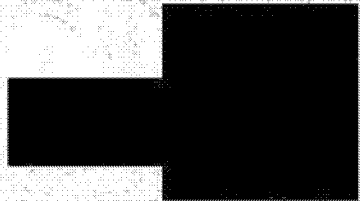
請求部分	所在	鹿沼市中粕尾字平		地番	1496番	
出力尺	縮尺不明	精度区分	座標系番号又は記号	分類	地図に準ずる図面	
種類	旧土地台帳附属地図					
作成年月日	明治9年		備付年月日(原図)	平成8年1月10日		補記事項

これは地図に準ずる図面に記録されている内容を証明した書面である。

平成24年8月27日
宇都宮地方法務局

申請番号：62-6

登記官



(1/1)

(17 枚目)