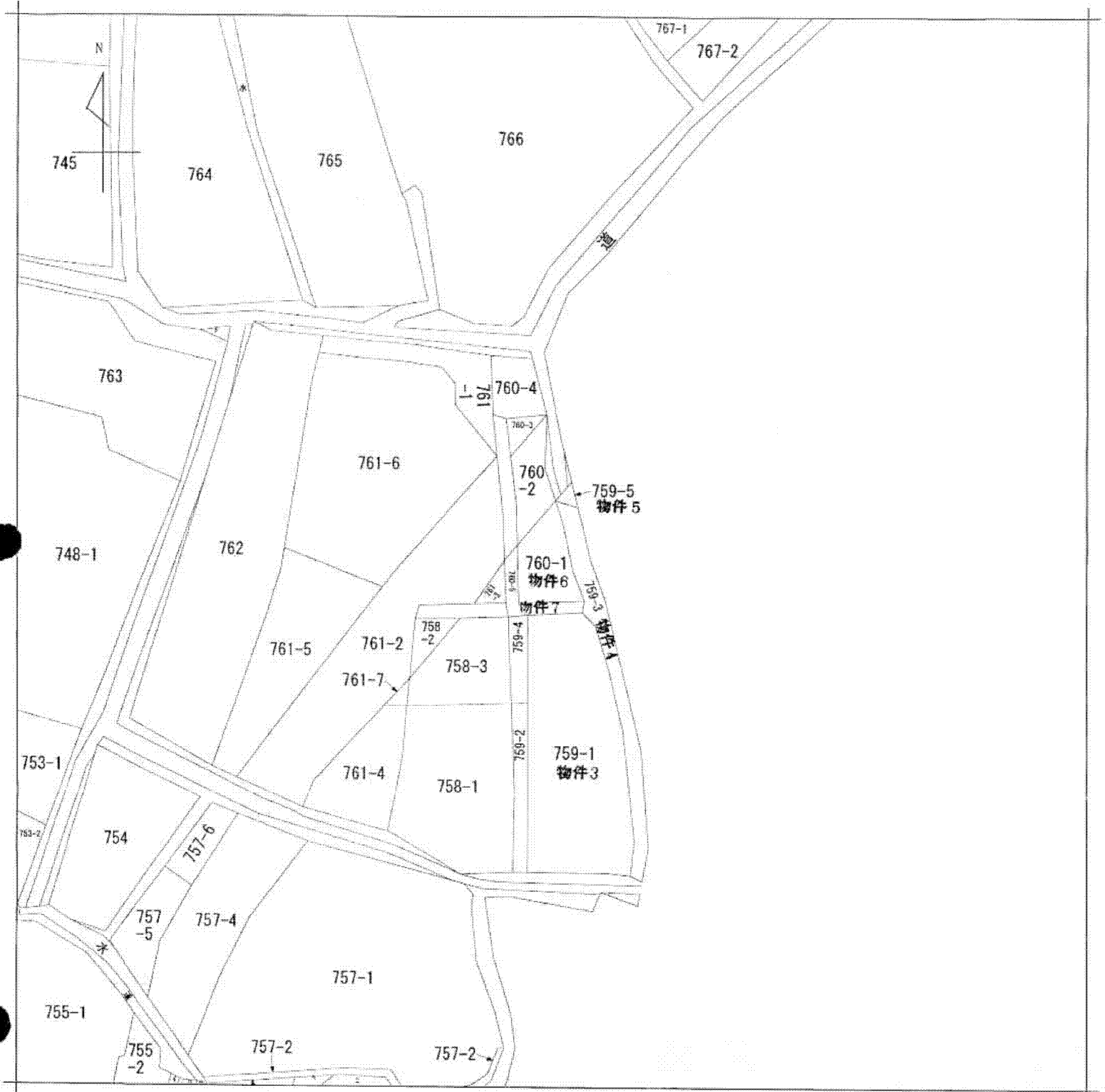
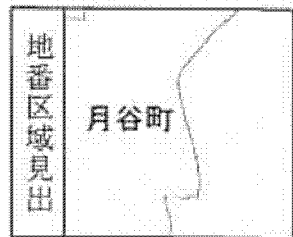


イ (755-3+755 - 756-4
 -4) 3 757-3
 ロ 水 4 757-7
 ハ 道 1 762



(注) 地図に準ずる図面は、土地の区画を明確にした不動産登記法所定の地図が備え付けられるまでの間、これに代わるものとして備え付けられている図面で、土地の位置及び形状の概略を記載した図面です。



14版に縮小コピーにつき縮尺相違

請求部	所在	足利市月谷町字青沼			地番	760番1		
出力縮尺	1/600	精度区分	座標系番号又は記号	分類	地図に準ずる図面		種類	旧土地台帳附属地図
作成年月日	昭和3年12月			備付年月日(原図)			補記事項	

これは地図に準ずる図面に記録されている内容を証明した書面である。
 (宇都宮地方法務局足利支局管轄)

平成25年10月9日

宇都宮地方法務局

申請番号：7-1

登記官



(1/1)

(7 枚目)