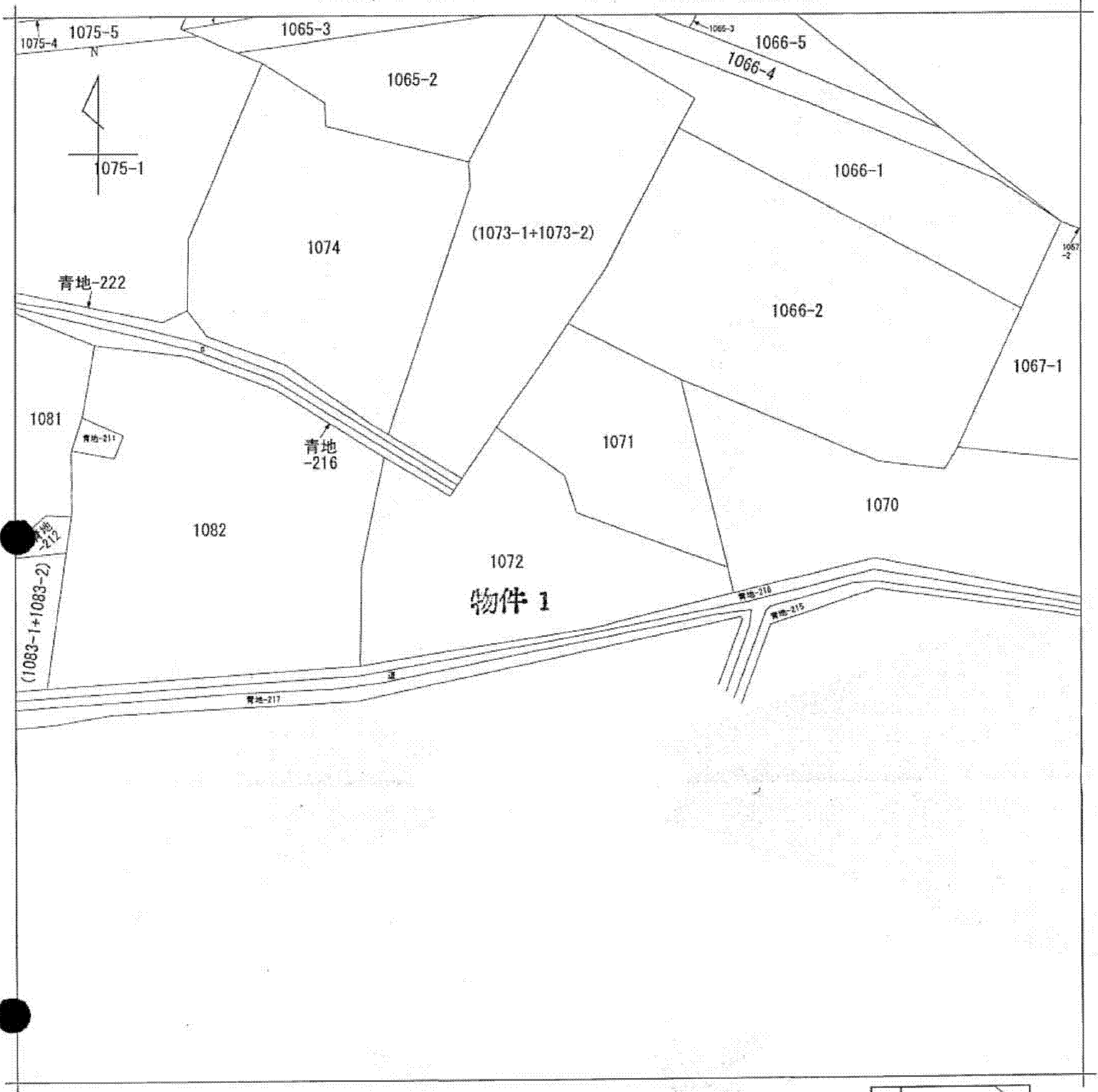


A4版に縮小コピーにつき縮尺相違



(注) 地図に準ずる図面は、土地の区画を明確にした不動産登記法所定の地図が備え付けられるまでの間、これに代わるものとして備え付けられている図面で、土地の位置及び形状の概略を記載した図面です。

地番区域見出
石那田町

請求部	所在	宇都宮市石那田町字前原			地番	1072番		
出力縮尺	1/600	精度区分		座標系番号又は記号	分類	地図に準ずる図面	種類	旧土地台帳附属地図
作成年月日	平成1年10月31日			備付年月日(原図)		補記事項		

これは地図に準ずる図面に記録されている内容を証明した書面である。

平成25年2月1日
宇都宮地方法務局

申請番号：26-3
(1/1)

登記官

(17枚目)