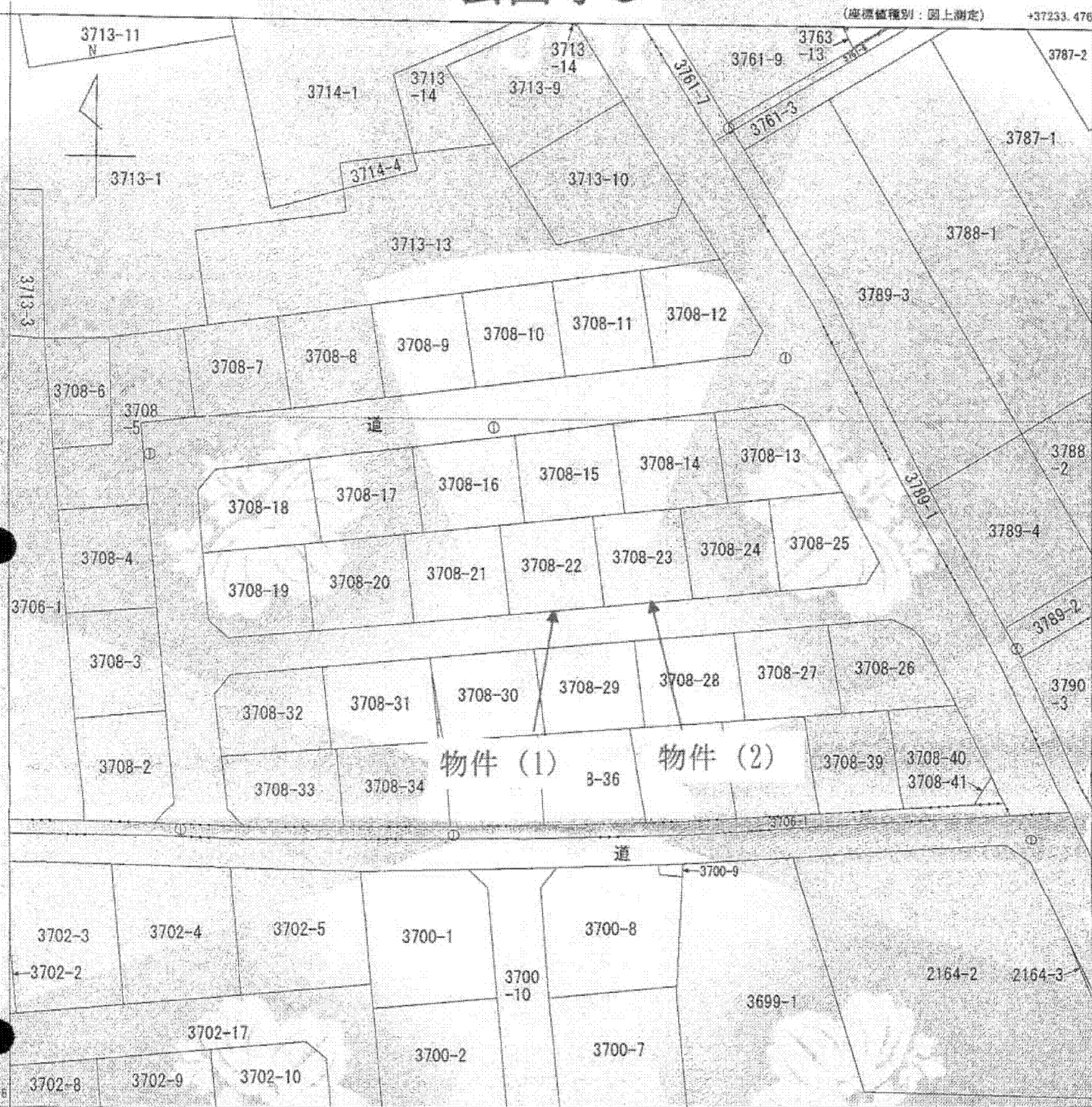


公図写し

(座標値種別：図上測定)

+37233.476

+14500.298



+37108.476 (座標値種別：図上測定)

(注) 図面座標値は、国土交通省国土地理院が公表した座標補正パラメータによる修正がされています。



A 稲吉東5丁目
B 下稲吉

※この図面はA3サイズをA4サイズに縮小した。

請求部	所在	かすみがうら市稲吉五丁目		地番	3708番22				
出力尺	1/500	精度区分	乙一	座標系番号又は記号	IX	分類	地図(法第14条第1項)	種類	地籍図
作成年月日				備付年月日(原図)			補記事項		

これは地図に記録されている内容を証明した書面である。

平成25年11月7日

水戸地方法務局土浦支局

申請番号：65-4

登記官

(1/1)