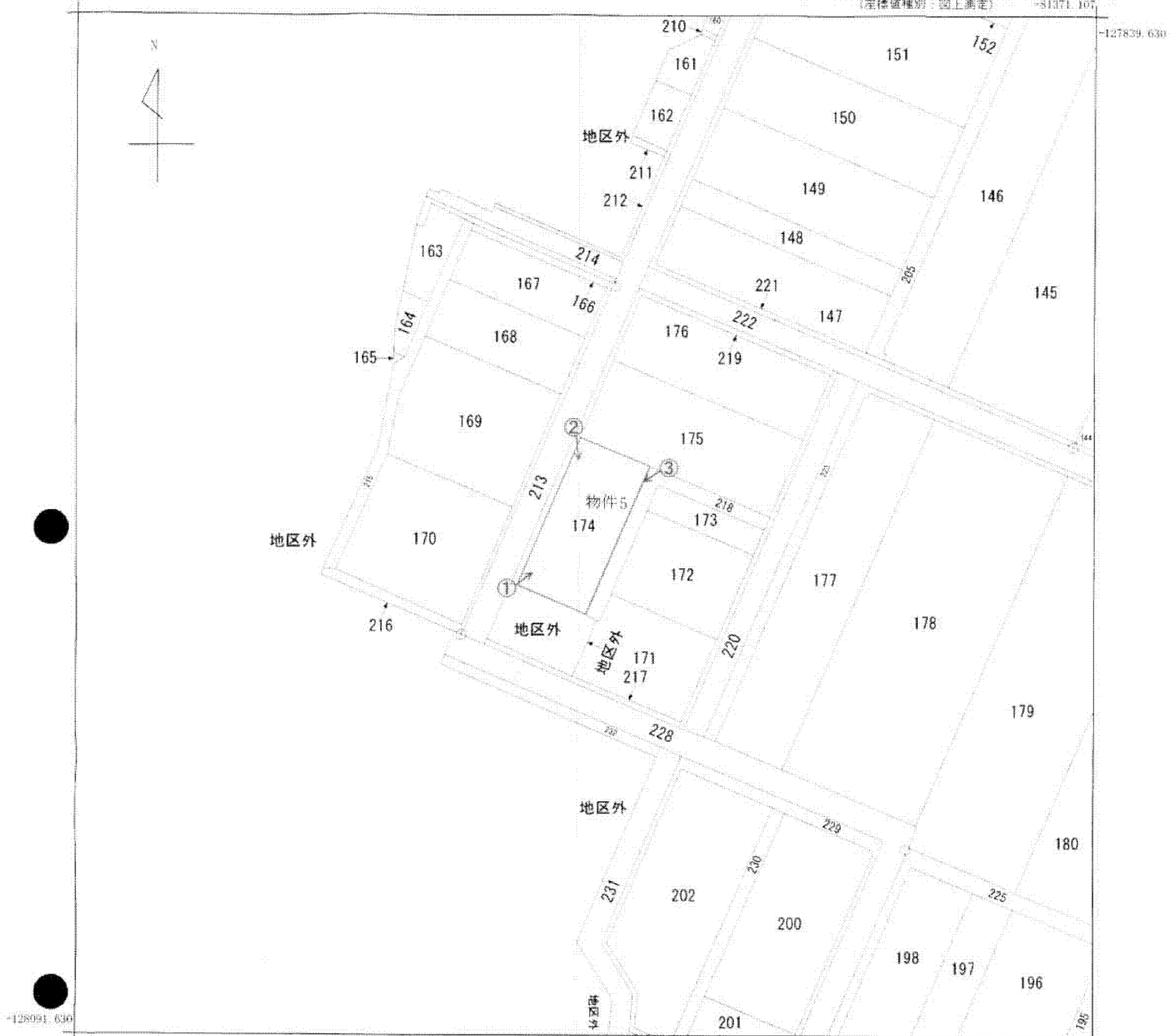
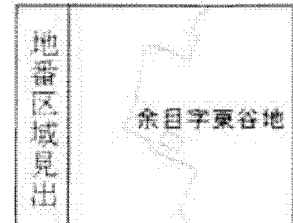


○印は写真撮影の位置
 →印は写真撮影の方向
 ○の中の数字は写真番号
(座標値種別：図上測定) -S1371.107



-S1621.107 (座標値種別：図上測定)
 (注) 図郭座標値は、国土交通省国土院が公表した座標補正パラメータによる修正がされています。



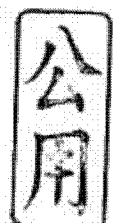
請求部	所在	東田川郡庄内町余目字東谷地				地番	174番		
出縮力尺	1/1000	精度区分	甲三	座標系番号又は記号	X	分類	地図(法第14条第1項)国調法19-5指定	種類	土地改良所在図
作成年月日	平成3年1月			備付年月日(原図)	平成6年6月30日		補記事項		

これは地図に記載されている内容を証明した書面である。

A3版→A4版に縮小

平成25年4月15日
 山形地方法務局酒田支局
 登記官

申請番号：7-4
 (1/1)



(6 枚目)