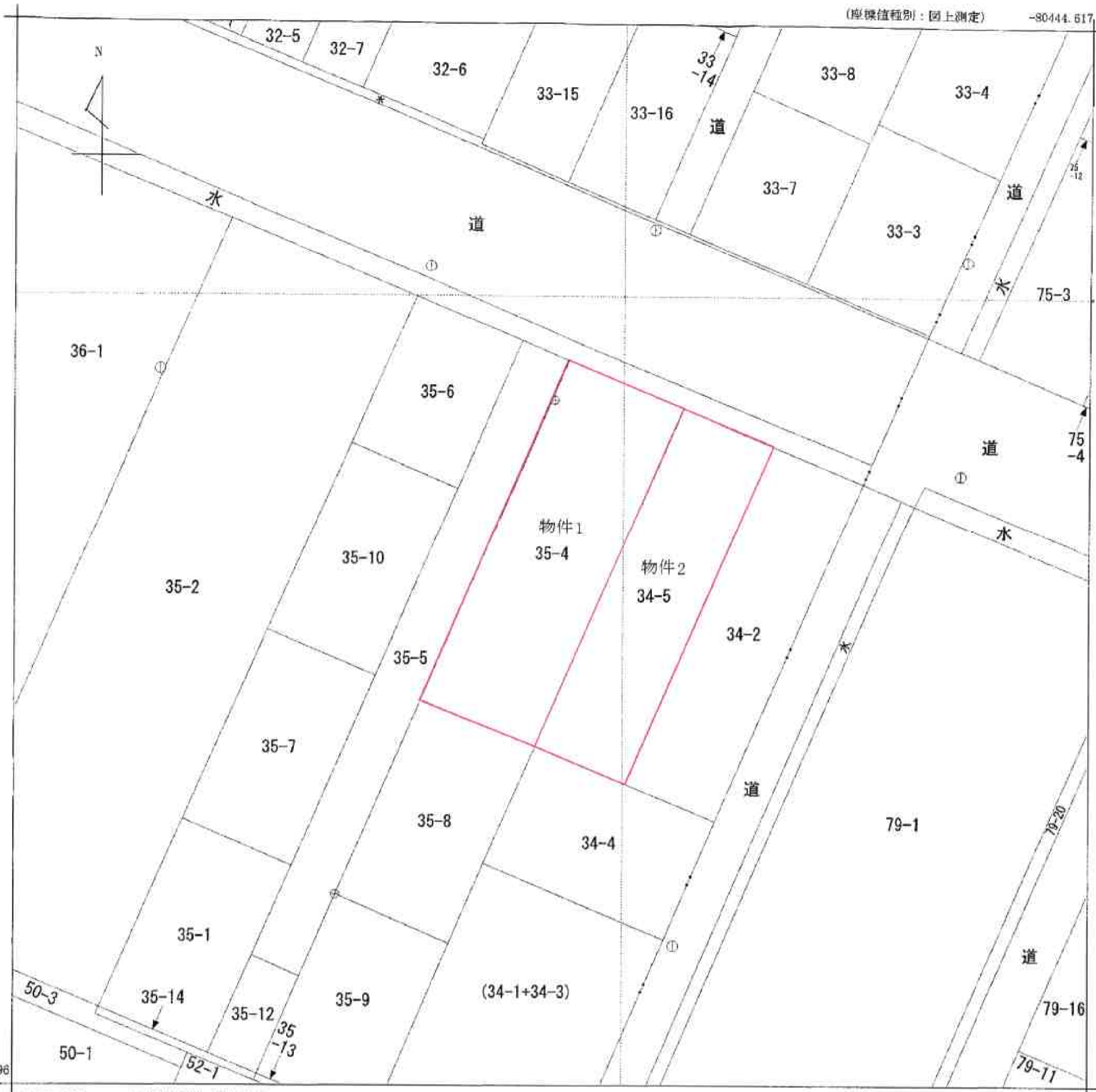


(座標値種別：図上測定)

-80444.617

-128059.296



-80569.617

(座標値種別：図上測定)

地番区域見出  
余目  
字土堤下  
田上朝丸  
係子

請求部分	所在	東田川郡庄内町余目字土堤下				地番	35番4			
出力縮尺	1/500	精度区分	甲二	座標系番号又は記号	X	分類	地図(法第14条第1項)		種類	地籍図
作成年月日	平成2年10月			備付年月日(原図)	平成3年12月25日			補記事項		

これは地図に記録されている内容を証明した書面である。

**A3版→A4版に縮小**

平成23年11月15日  
山形地方方法務局酒田支局  
登記官

申請番号：4-12  
(1/1)



(7枚目)