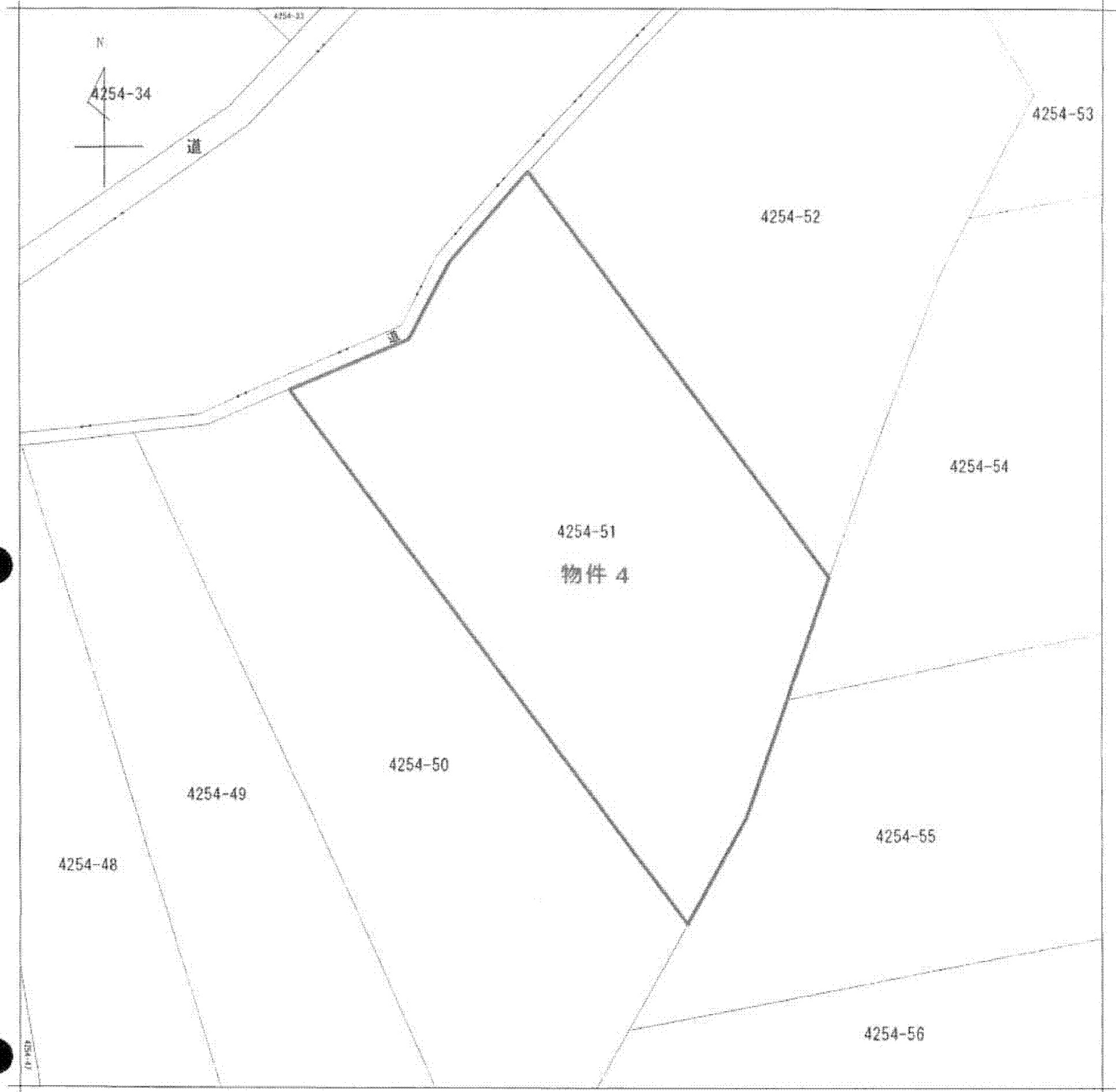
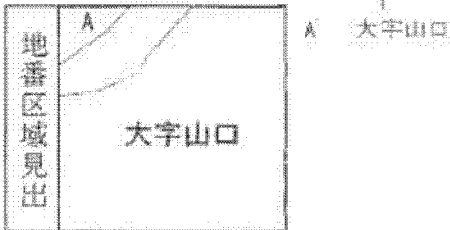


公 図 写



(注) 地図に準ずる図面は、土地の区画を明確にした不動産登記法所定の地図が備え付けられるまでの間、これに代わるものとして備え付けられている図面で、土地の位置及び形状の概略を記載した図面です。



請求部	所在	天童市大字山口字荒井原山				地番	4254番51			
出縮力尺	1/600	精度区分	座標系番号又は記号	分類	地図に準ずる図面			種類	旧土地台帳附属地図	
作成年月日	昭和50年			備付年月日(原図)	昭和50年			補記事項		

これは地図に準ずる図面に記録されている内容を証明した書面である。
(山形地方法務局管轄)

平成25年10月28日

東京法務局港出張所

整理番号: H02798-2

登記官

(1/1)



A3判→A4判に縮小

(7 枚目)