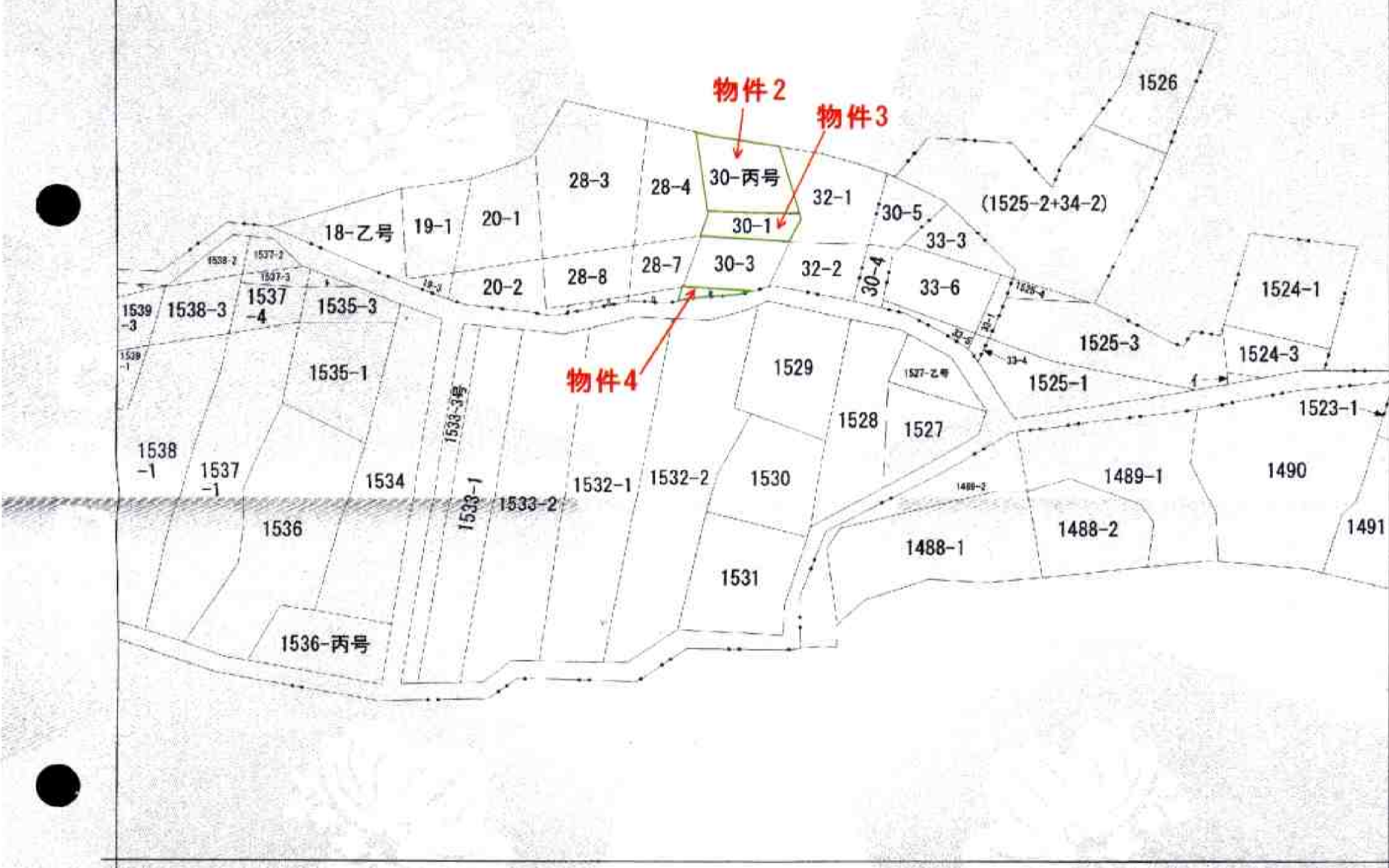


公 図 写



(注) 地図に準ずる図面は、土地の区画を明確にした不動産登記法所定の地図が備え付けられるまでの間、これに代わるものとして備え付けられている図面で、土地の位置及び形状の概略を記載した図面です。



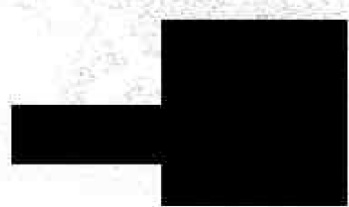
請求部	所在	上山市高松字高松				地番	30番1	
出力縮尺	1/600	精度区分	座標系又は記号	分類	地図に準ずる図面	種類	旧土地台帳附属地図	
作成年月日	明治21年12月			備付年月日(原図)		補記事項		

これは地図に準ずる図面に記録されている内容を証明した書面である。

平成23年8月16日
 山形地方法務局

申請番号：8-1
 (1/1)

登記官



A 3判 → A 4判に縮小