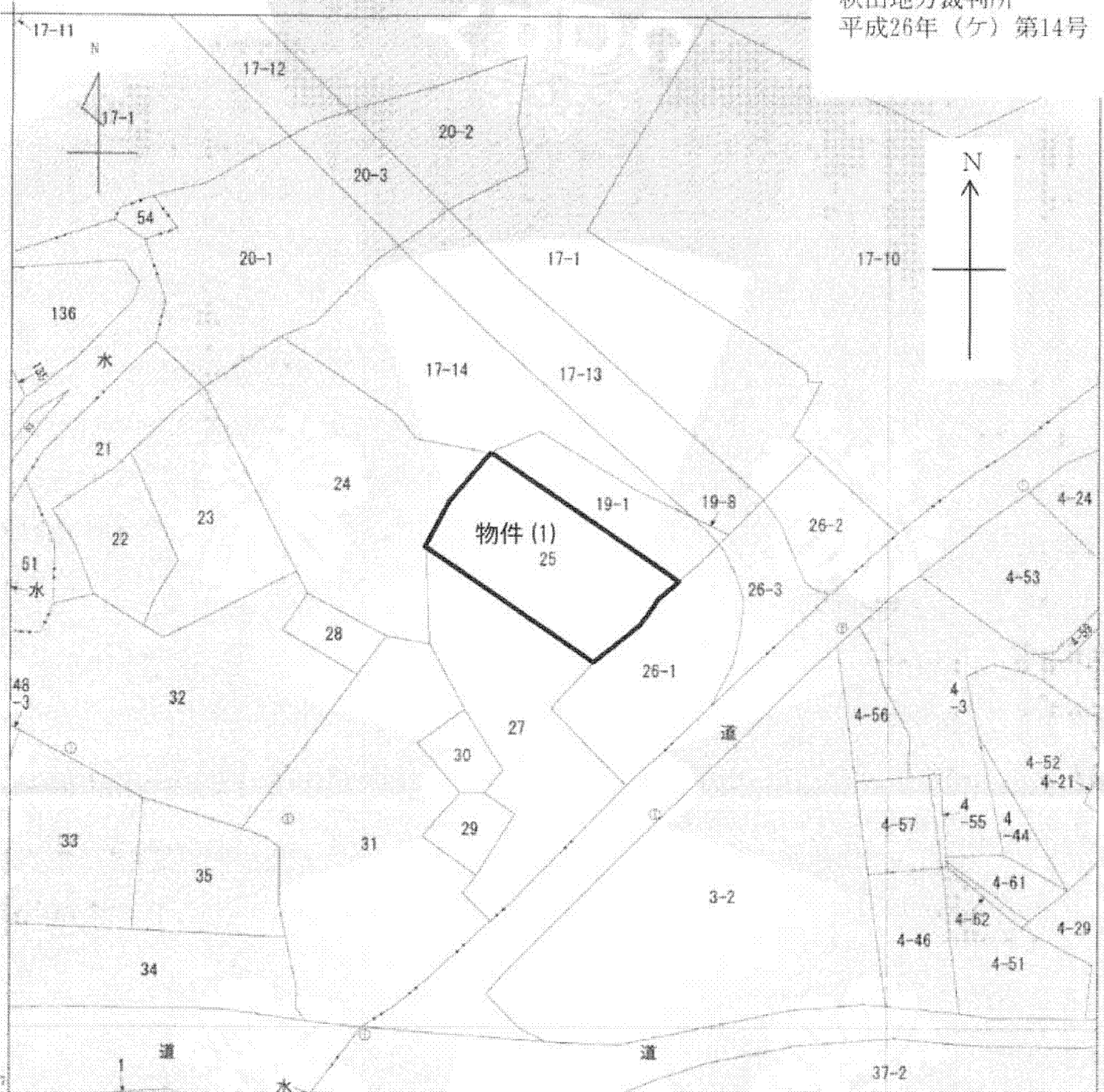


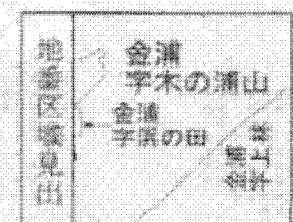
公 図 写

秋田地方裁判所
平成26年（ケ）第14号



-78928.094 (標準値種別・測上測定)

(注) 図面座標値は、国土交通省国土院が公表した座標補正パラメータによる修正がされています。



A 会津字木の田
B 会津字木の田

「本図面は原本のA3版をA4版に縮小コピーしたものである」

請求 区分	所在	にかほ市会津字木の浦山			地番	25番			
出力 寸尺	1/500	精度 区分	乙一	座標系 番号又は 記号	X	分類	地図(法第14条第1項)	種類	地籍図
作成 年月日	昭和47年10月			備付 年月日 (原図)		補記 事項			

これは地図に記載されている内容を証明した書面である。

(秋田地方法務局本荘支局管轄)

平成26年3月27日

秋田地方法務局

申請番号：7-1
(1/1)

登記官

