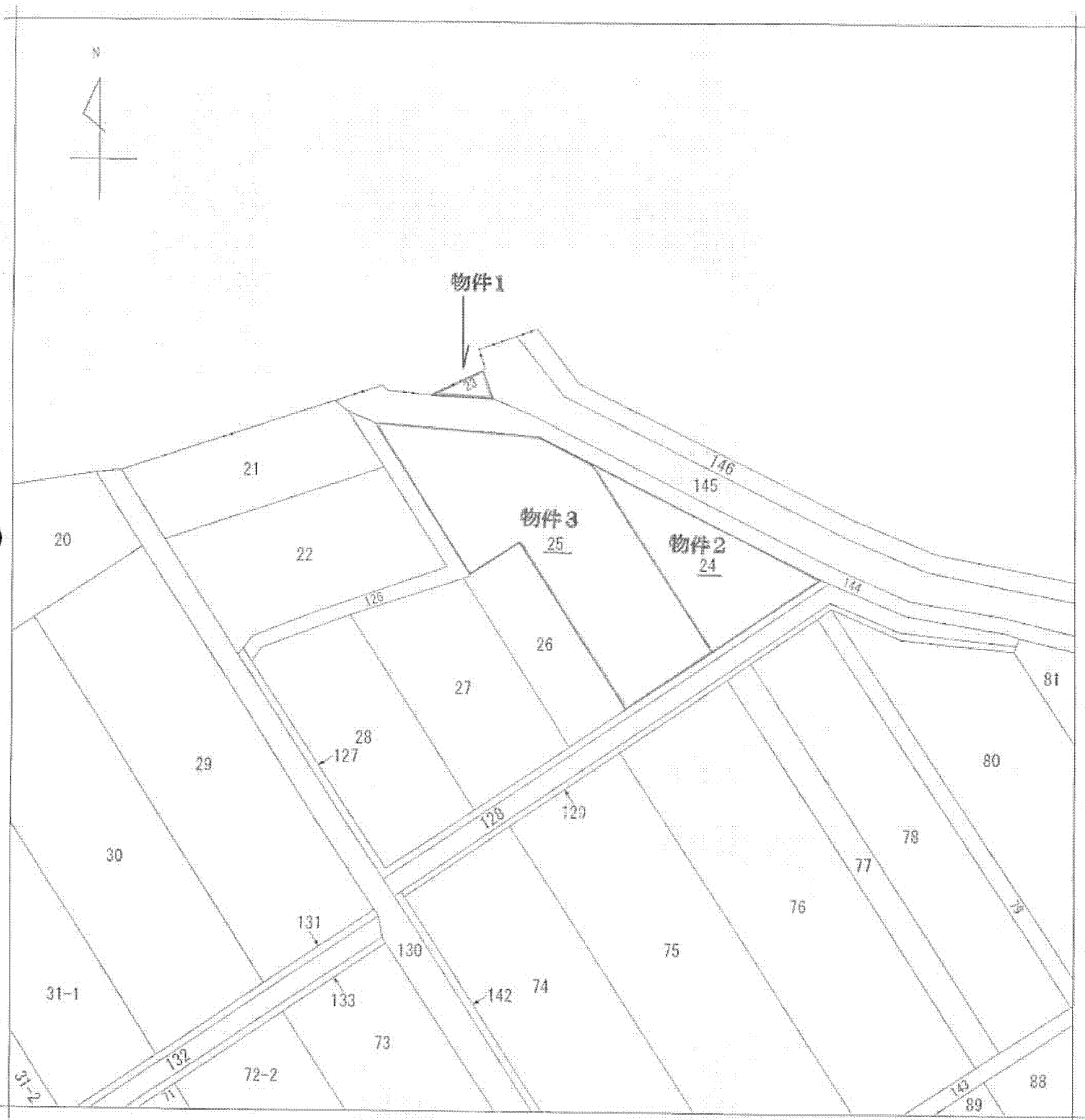
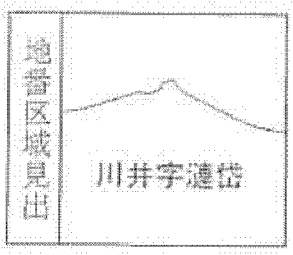


本図面は原本のA3版をA4版に縮小コピーしたものである



(注) 地図に準ずる図面は、土地の区画を明確にした不動産登記法所定の地図が備え付けられるまでの間、これに代わるものとして備え付けられている図面で、土地の位置及び形状の概略を記載した図面です。



請求部	所在	北秋田市川井字連岱			地番	25番		
出力縮尺	1/1000	精度区分	座標系番号又は記号	分類	地図に準ずる図面		種類	土地改良所在図
作成年月日				備付年月日(原図)			補記事項	

これは地図に準ずる図面に記録されている内容を証明した書面である。

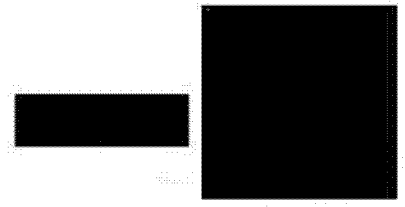
(秋田地方法務局大館支局管轄)

平成26年4月16日

秋田地方法務局

申請番号：10-1

登記官



( 7 枚目)