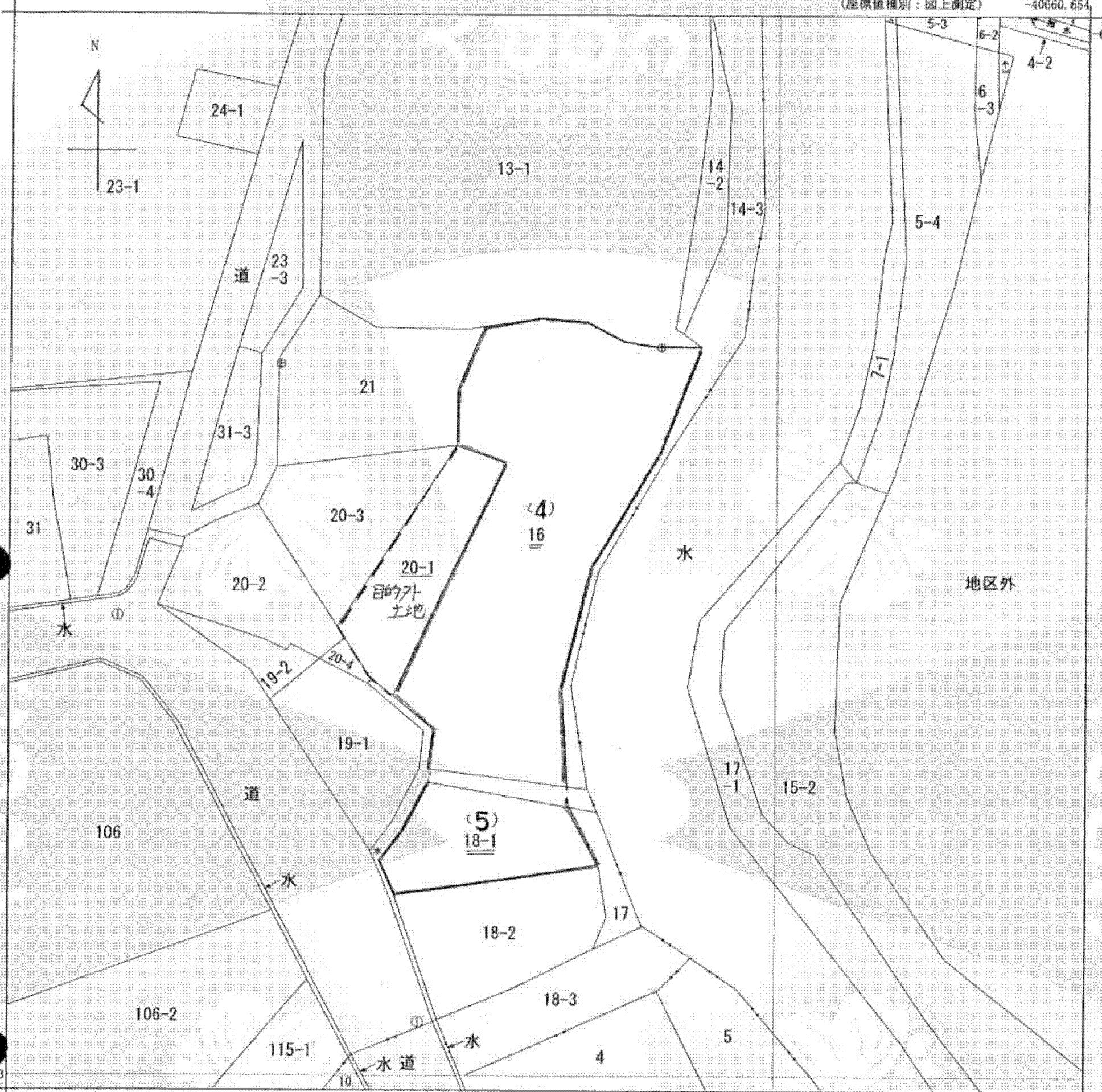
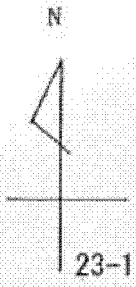
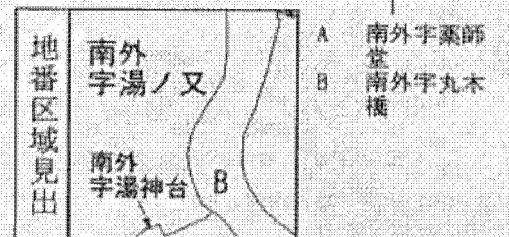


(座標値種別：図上測定) -40660.654

63168.163



(注) 図郭座標値は、国土交通省国土地理院が公表した座標補正パラメータによる修正がされています。



(原図をA3版からA4版へ縮小)

請求部	所在	大仙市南外字湯ノ又			地番	16番	
出力縮尺	1/500	精度区分	乙一	座標系番号又は記号	X	分類	地図(法第14条第1項)
作成年月日	昭和45年	備付年月日(原図)		補記事項		種類	地籍図

これは地図に記載されている内容を証明した書面である。

平成25年7月22日  
秋田地方法務局大曲支局  
登記官

申請番号：9-2  
(1/1)

法第14条地図写  
25(7)8  
物件番号4.5  
目的外土地