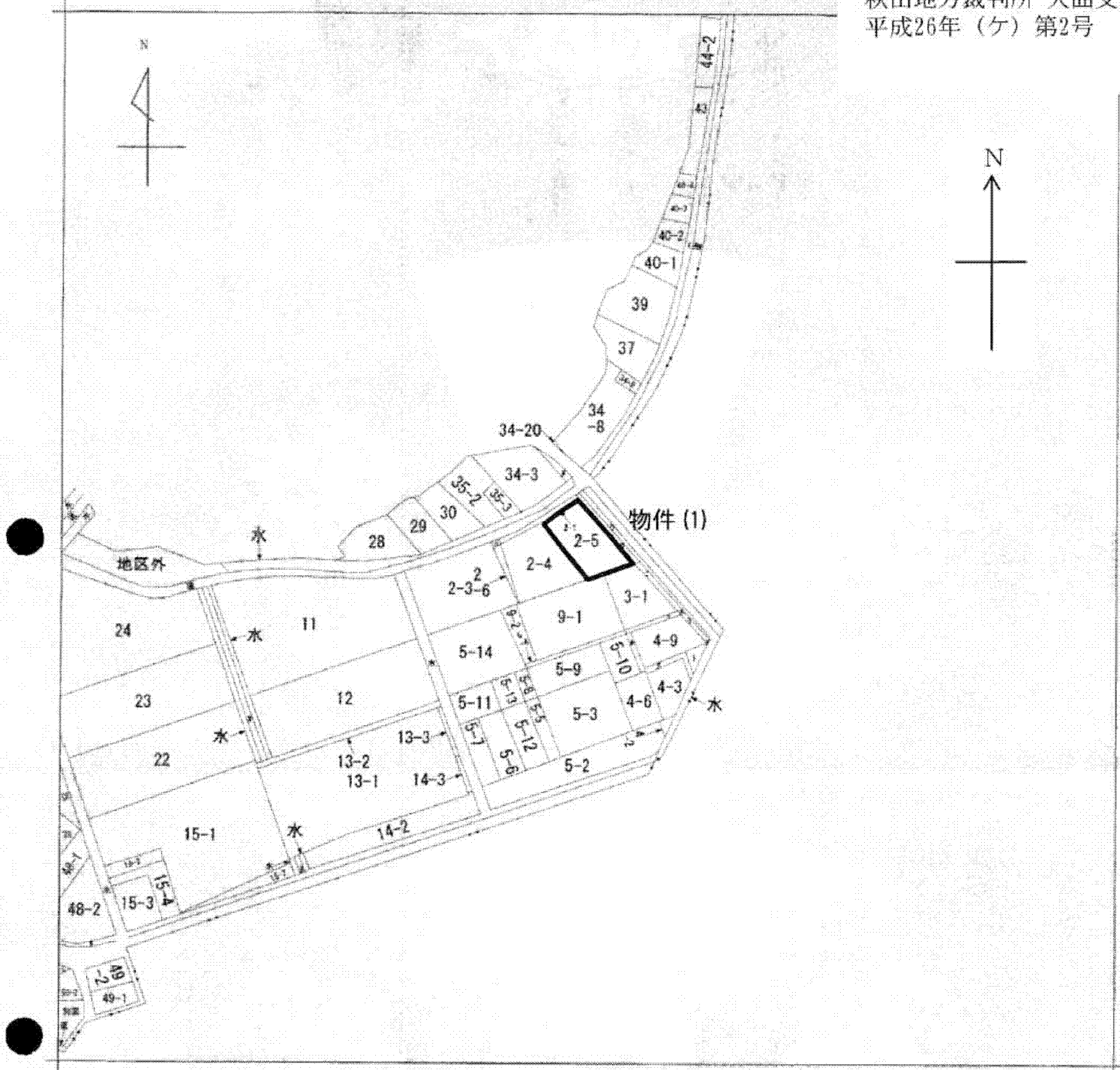


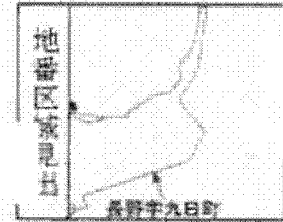
イ 水 4-12
 ロ 2-2 4-1 4-13
 ハ 2-7 4-10 4-7
 ニ 3-2 4-11 4-8

公 図 写

秋田地方裁判所 大曲支部
 平成26年（ケ）第2号



(注) 地図に準ずる図面は、土地の区画を明確にした不動産登記法所定の地図が備え付けられるまでの間、これに代わるものとして備え付けられている図面で、土地の位置及び形状の概略を記載した図面です。



A 長野字九日町

「本図面は原本のA3版をA4版に縮小コピーしたものである」

請求部	所在	大仙市長野字九日町		地番	2番5		
出力尺	1/1200	精度区分		座標系番号又は記号	分類	地図に準ずる図面	
作成年月日				備付年月日(原図)	補記事項	種類	旧土地台帳附属地図

これは地図に準ずる図面に記録されている内容を証明した書面である。

平成26年3月18日
 秋田地方方法務局大曲支局
 登記官

申請番号：2-1
 (1/1)

