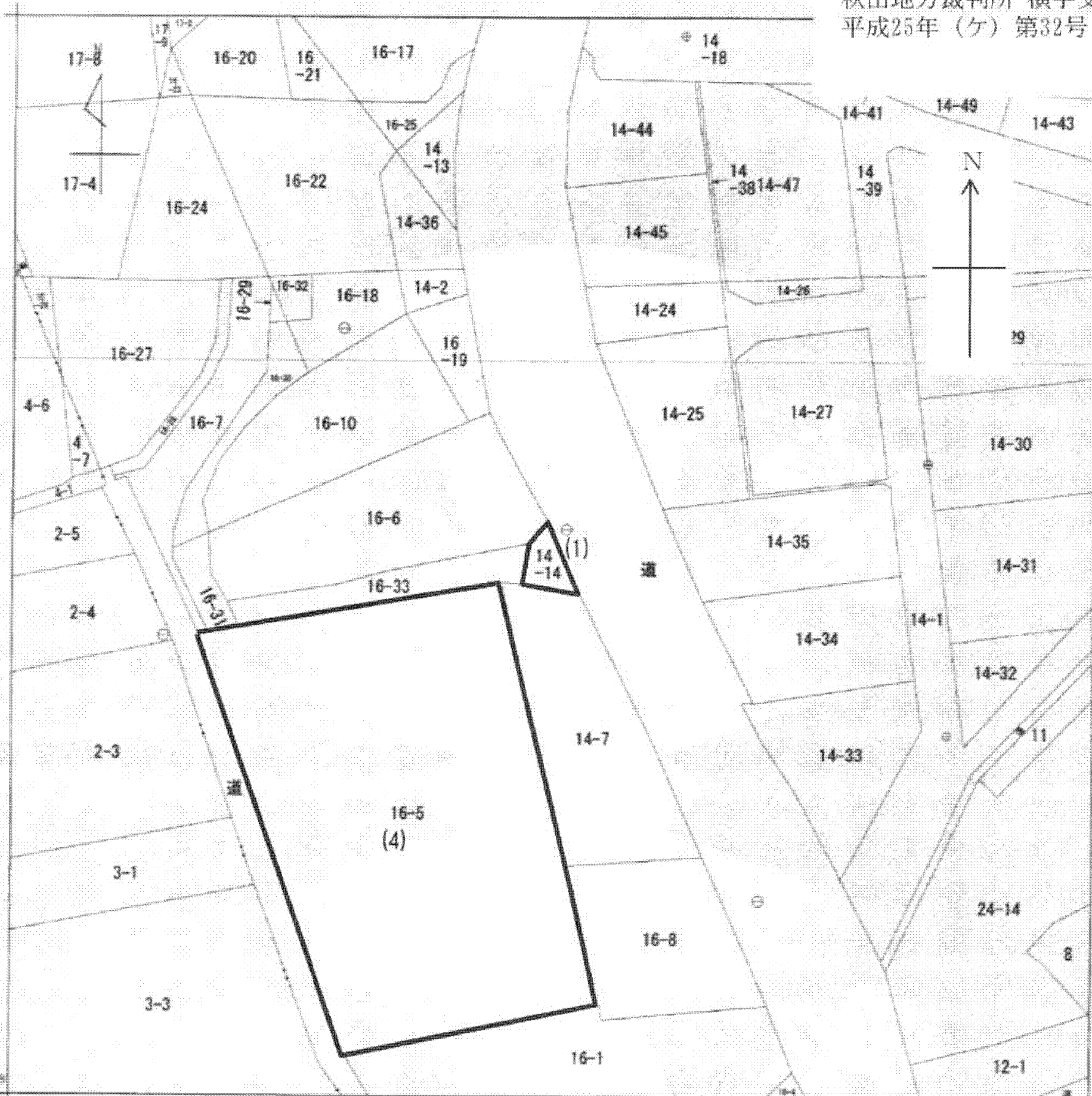


公 図 写

秋田地方裁判所 横手支部
平成25年（ケ）第32号



24644.328 (座標値補正：国上測定)

(注) 図面座標値は、国土交通省国土地理院が公表した座標補正パラメータによる修正がされています。

「本図面は原本のA3版をA4版に縮小コピーしたものである」

地番反り

川達町
字欠上り

川達町
字欠上り地

| | | | | | | | | | | |
|-------|-------|------------|----|-----------|-----------|----|--------------|------|----|-----|
| 請求部 | 所在 | 湯沢市川達町字欠上り | | | | 地番 | 14番14 | | | |
| 出力縮尺 | 1/500 | 精度区分 | 甲三 | 座標系番号又は記号 | X | 分類 | 地図(法第14条第1項) | | 種類 | 地籍図 |
| 作成年月日 | | | | | 備考年月日(原図) | | | 補記事項 | | |

これは地図に記載されている内容を証明した書面である。

(秋田地方法務局湯沢支局管轄)
平成25年10月22日
秋田地方法務局

申請番号：15-4
(1/1) 登記官

