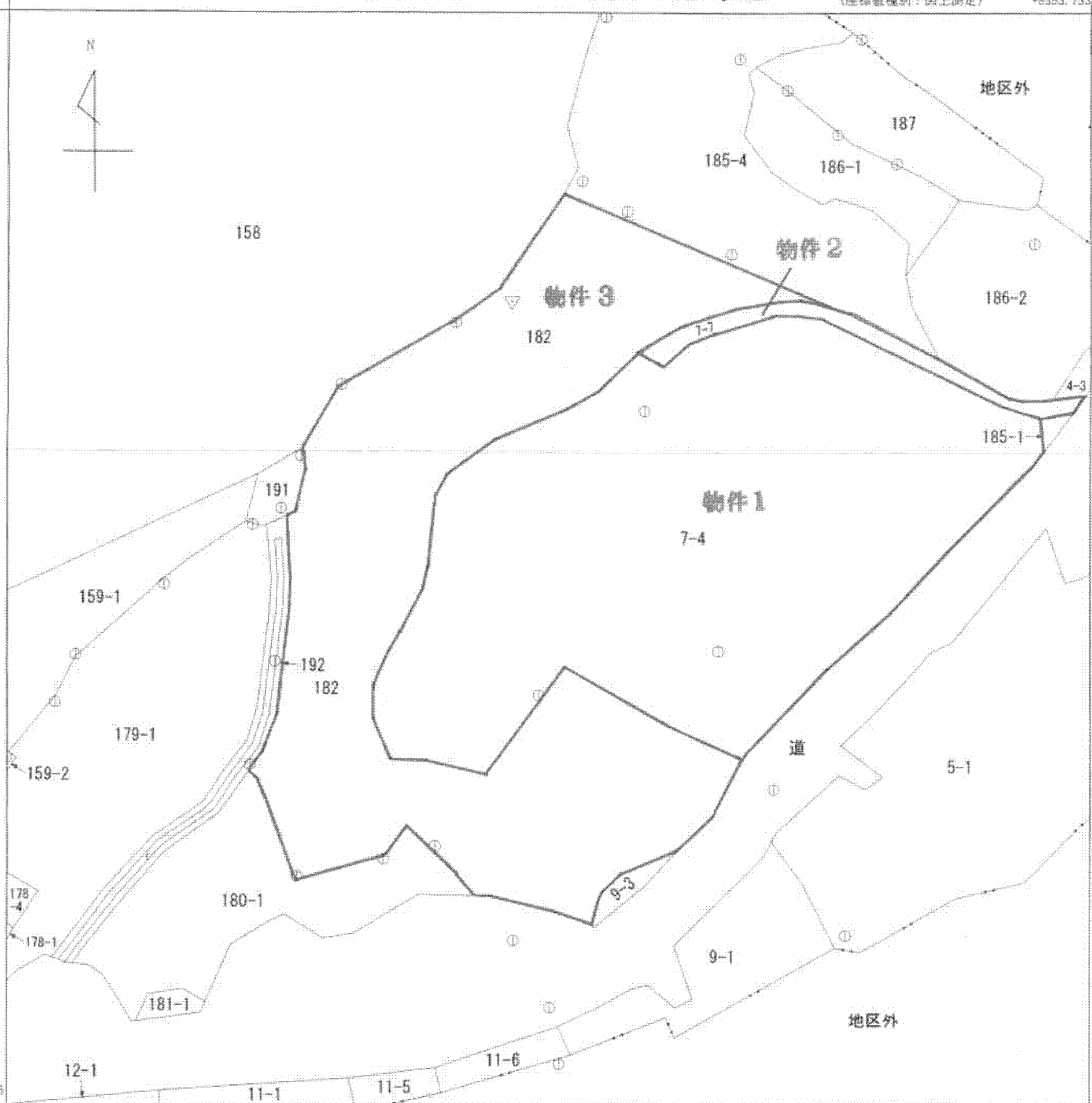
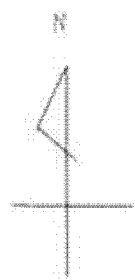


法第14条地図

(座標値種別：図上測定) +8103.733

-177191.036



+8103.733 (座標値種別：図上測定)

(注) 図郭座標値は、国土交通省国土地理院が公表した座標補正パラメータによる修正がされています。

地番区域見出
今泉字後沢

A4判に縮小

請求部	所在	黒川郡富谷町今泉字後沢				地番	182番			
出力縮尺	1/1000	精度区分	乙一	座標系番号又は記号	X	分類	地図(法第14条第1項)		種類	地籍図
作成年月日	昭和51年3月			備付年月日(原図)	昭和60年11月1日			補記事項		

これは地図に記録されている内容を証明した書面である。

平成25年12月17日
仙台法務局

地図整理番号：M16957
(1/1)

登記官

(5 枚目)

