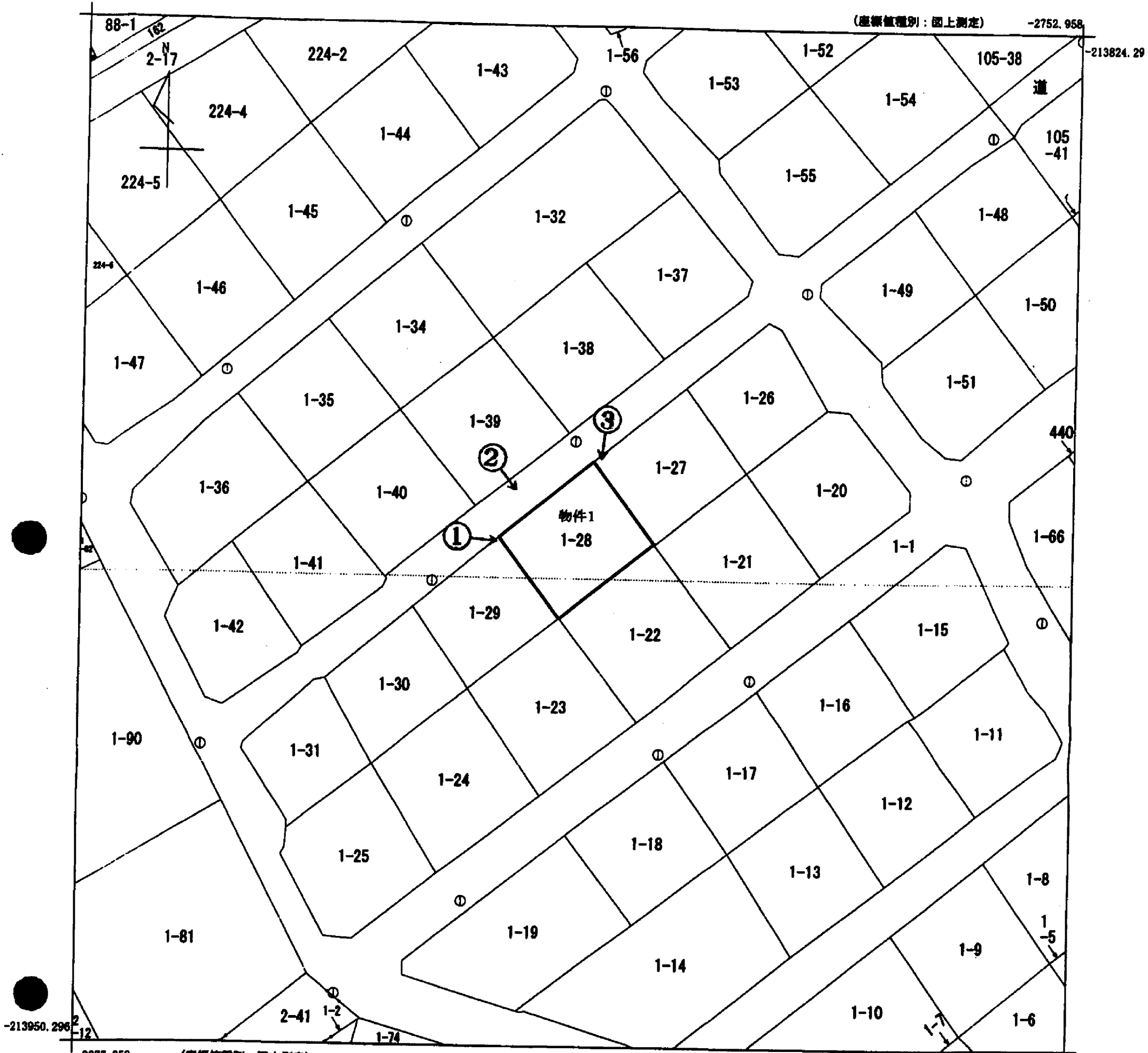


公 図 写



(注) 図郭座標値は、国土交通省国土地理院が公表した座標補正パラメータによる修正がされています。

凡 例
←○写真(撮影場所)

A 4 版 に 縮 小

地番区域見出し
榎木西3丁目
大字榎木
字丸山

請求部	所在	柴田郡柴田町榎木西三丁目			地番	1番28				
出力縮尺	1/500	精度区分	甲二	座標系番号又は記号	X	分類	地図(法第14条第1項)		種類	地籍図
作成年月日	昭和62年11月			備付年月日(原図)	平成3年3月29日		補記事項			

これは地図に記載されている内容を証明した書面である。

(仙台法務局大河原支局管轄)

平成24年10月24日

仙台法務局

申請番号: 18-1
(1/1)

登記官

(7 枚目