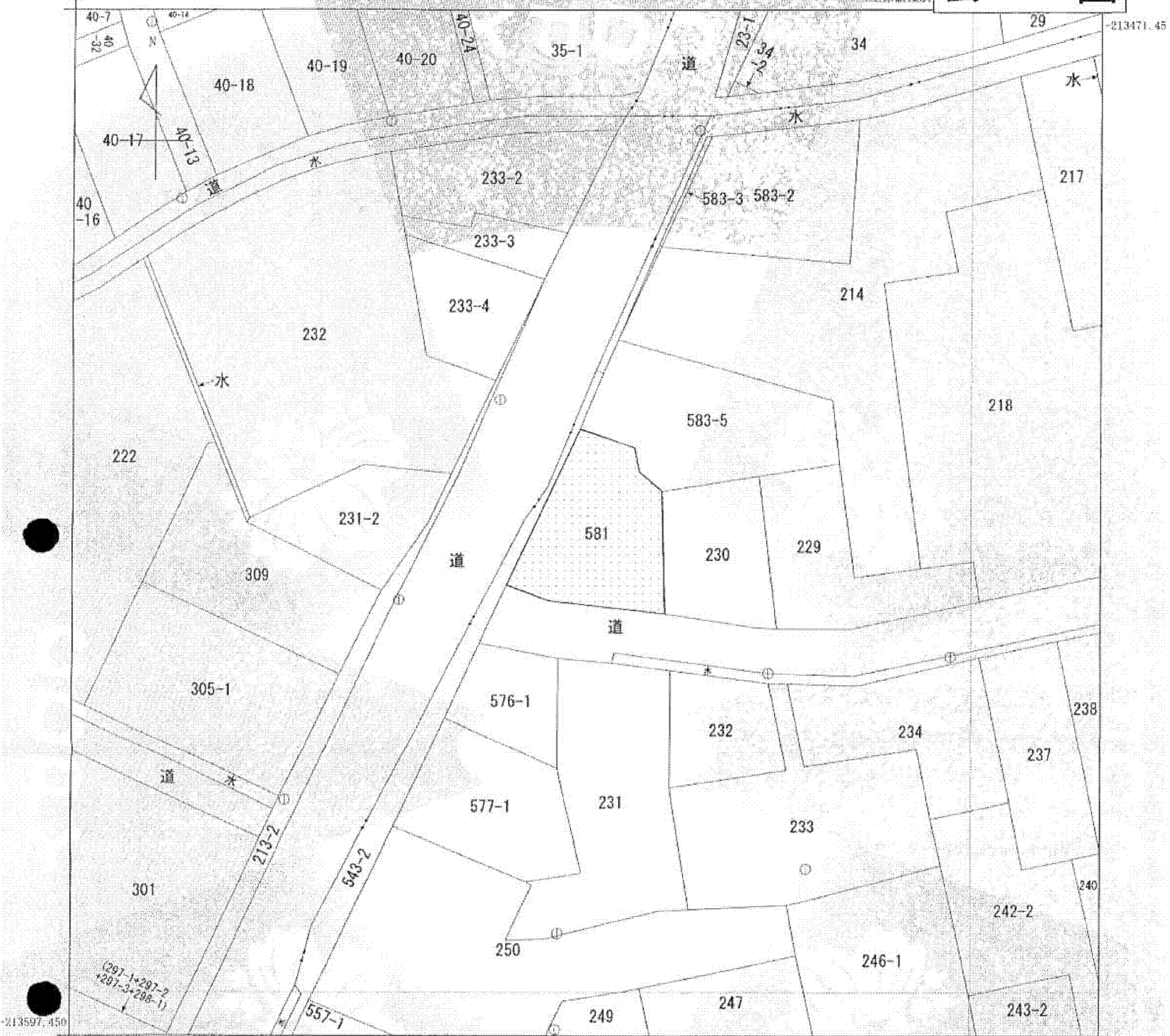
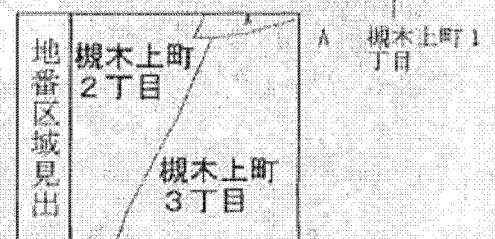


(座標値種別)



-2006.263 (座標値種別：図上測定)  
 (注) 図郭座標値は、国土交通省国土地理院が公表した座標補正パラメータによる修正がされています。



請求部	所在	柴田郡柴田町槻木上町三丁目			地番	581番				
出縮	力尺	1/500	精度区分	甲二	座標系番号又は記号	X	分類	地図(法第14条第1項)	種類	地籍図
		A3	A4	縮小						
作成年月日	平成10年11月			備付年月日(原図)	平成12年9月27日		捕事	記項		

これは地図に記録されている内容を証明した書面である。

平成24年11月22日  
 仙台法務局大河原支局  
 登記官

申請番号：6-1  
 (1/1)

