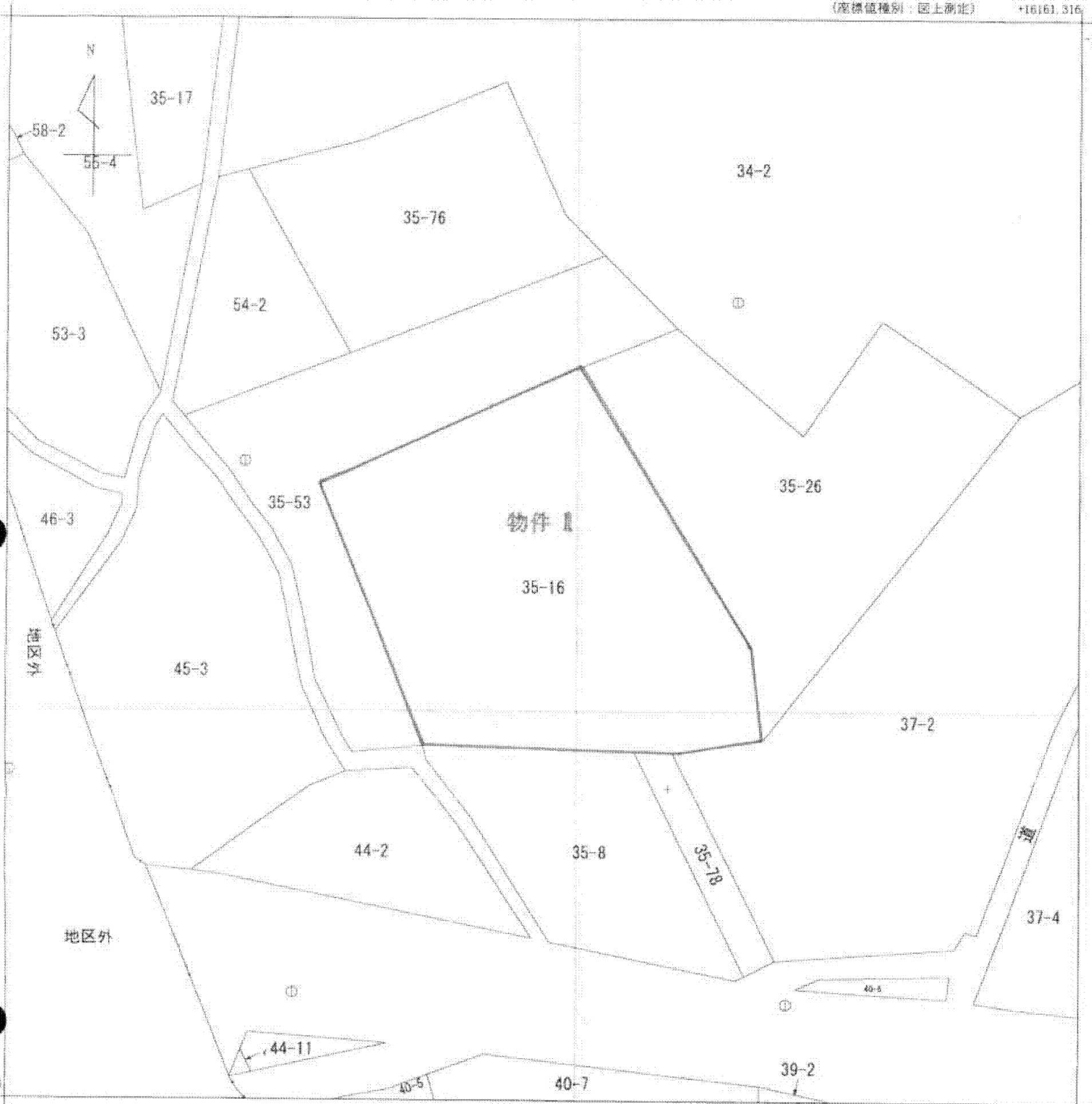


法第14条地図

(座標値種別：図上測定) +16161.316

-153102.144



+16006.316 (座標値種別：図上測定)

(注) 図面座標値は、国土交通省国土地理院が公表した座標補正パラメータによる修正がされています。

地番区域見出し
田尻八幡字袋沢

A4判に縮小

請求部	所在	大崎市田尻八幡字袋沢				地番	35番16			
出力縮尺	1/500	精度区分	乙一	座標系番号又は記号	X	分類	地図(法第14条第1項)		種類	地籍図
作成年月日	昭和58年2月			備付年月日(原図)	昭和60年10月1日		補記事項			

これは地図に記録されている内容を証明した書面である。

平成26年4月21日

仙台法務局古川支局

申請番号：10-2

登記官

(1/1)

(0 枚目)