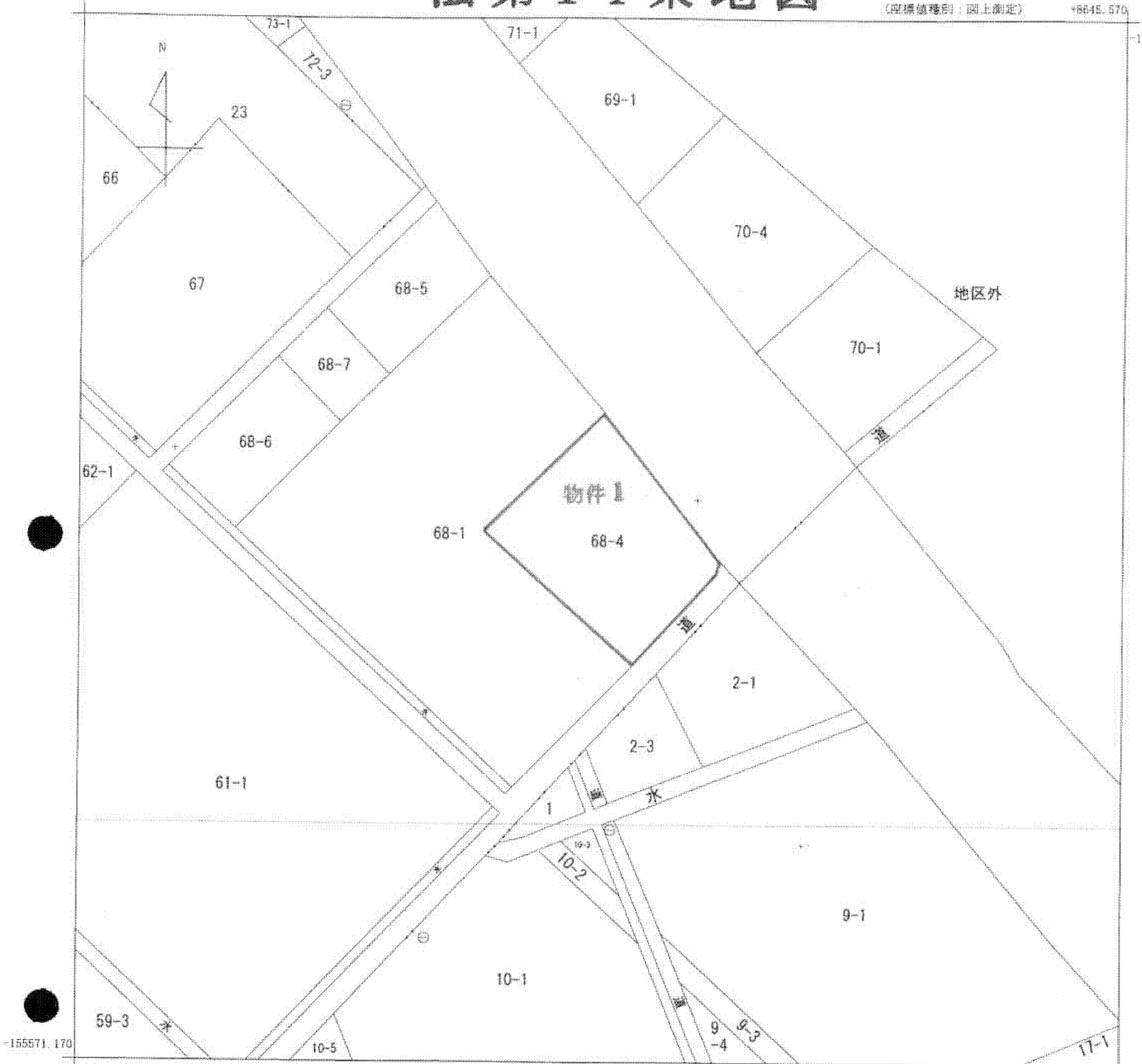


法第14条地図

(座標値種別：図上測定)

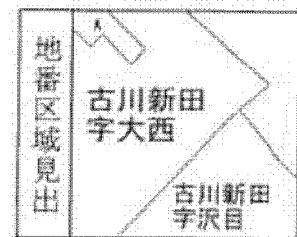
+8645.570

-155448.171



+8620.570 (座標値種別：図上測定)

(注) 図郭座標値は、国土交通省国土地理院が公表した座標補正パラメータによる修正がされています。



A 古川新田 字沢目

A4判に縮小

請求部	所在	大崎市古川新田字大西				地番	68番4			
出力縮尺	1/500	精度区分	乙一	座標系番号又は記号	X	分類	地図(法第14条第1項)		種類	地籍図
作成年月日	昭和56年2月			備付年月日(原図)	昭和60年2月20日		補記事項			

これは地図に記録されている内容を証明した書面である。

平成25年12月16日

仙台法務局古川支局

登記官

申請番号：4-4

(1/1)

(6 枚目)