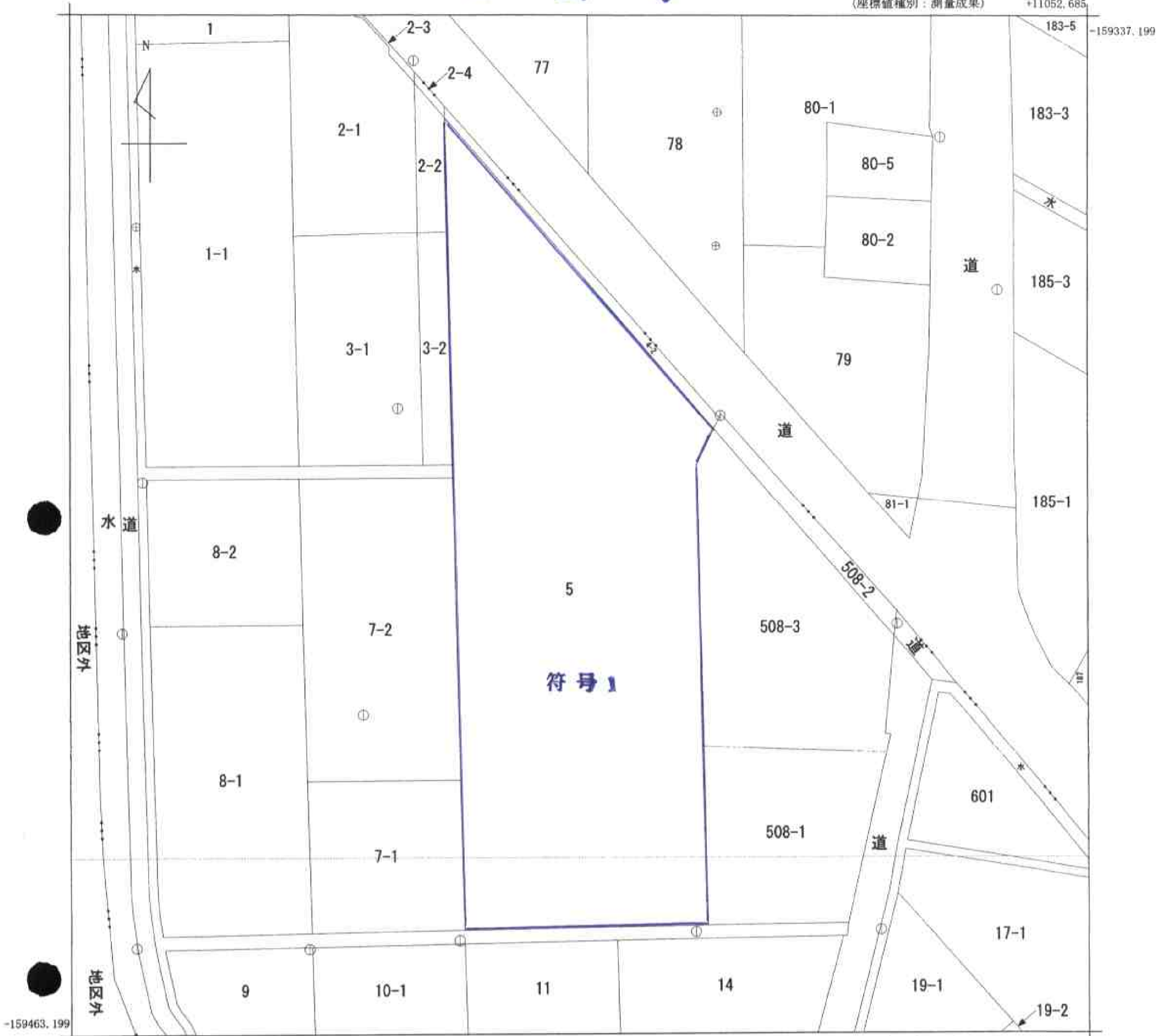


公 図 写

(座標値種別：測量成果) +11052.685



+10927.685 (座標値種別：測量成果)

古川中里
3丁目
古川中里
4丁目
地番区域見出

A4判に縮小

請求部	所在	大崎市古川中里四丁目				地番	5番			
出力縮尺	1/500	精度区分	甲二	座標系番号又は記号	X	分類	地図(法第14条第1項)		種類	地籍図
作成年月日	平成13年12月			備付年月日(原図)	平成15年2月18日			補記事項		

これは地図に記載されている内容を証明した書面である。

平成23年2月2日
仙台法務局古川支局
登記官

申請番号：5-2
(1/1)

(6 枚目)