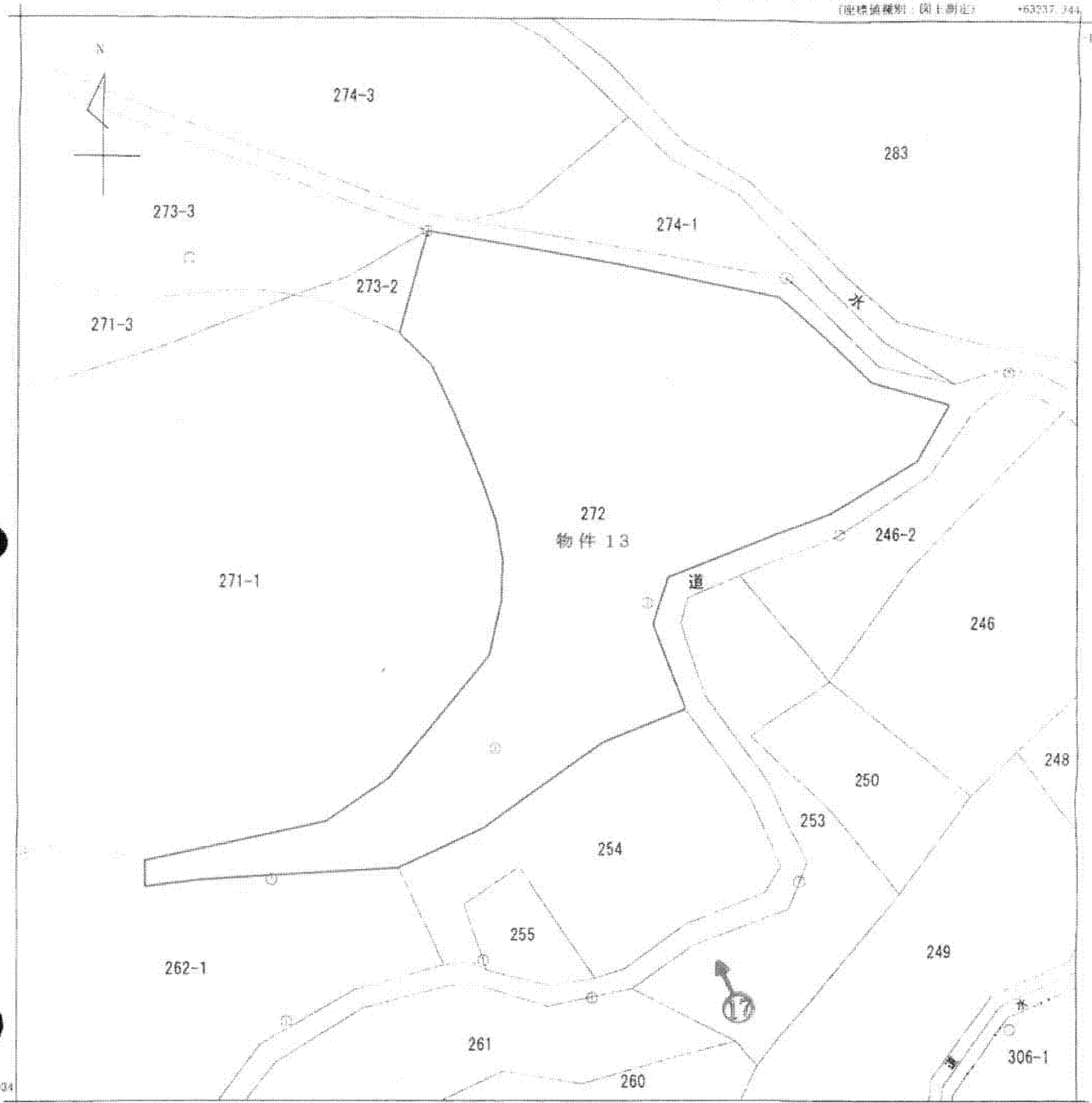


# 法14条地図

公図を縮小して作成した。  
(座標値種別：国土地理院)

+63237.344

127074.034



+63112.344 (座標値種別：国土地理院)

○→写真番号及撮影方向

地番区域見出し	最知荒沢
	最知南最知

請求部	所在	気仙沼市最知荒沢				地番	272番	
出力縮尺	1/500	精度区分	乙一	座標系番号又は記号	X	分類	地図(法第14条第1項)	
種類	地籍図							
作成年月日	昭和53年3月			備付年月日(原図)	昭和58年3月31日		補事項	

これは地図に記載されている内容を証明した書面である。

(仙台法務局気仙沼支局管轄)

平成24年8月3日

仙台法務局

申請番号：4-3

登記官

( 27 枚目

(1/1)